

TESLA

SPLIT-TYPE
AIR CONDITIONER



Wi-Fi

WI-FI FUNCTION USER MANUAL

ENG

ALB

BIH/
MNE

BG

GR

HR

HU

MK

RO

SLO

SRB

This description is applied to Air Conditioners with Wi-Fi function. Please read the manual carefully before using the product and keep it for future reference.

WI-FI MODULE SPECIFICATION AND OPERATION GUIDELINE

1. Minimum specifications on a smartphone:
Android 6.0 version or higher
IOS 11.0 version or higher
2. Basic parameters for Wi-Fi&BT module

Parameters	Details
Network frequency	FCC:2.412-2.462GHz,CE:2.412-2.472GHz
Standards of WLAN	IEEE 802.11 b/g/n(channels 1-14)
Protocol stack support	IPv4/IPv6/TCP/UDP/HTTPS/TLS/Multicast DNS
Security support	WEP/WPA/WPA2/AES128
Network type support	STA/AP/STA+AP
Bluetooth Frequency Range (Optional)	2.402-2.480GHz
Bluetooth RF Conducted Power (Optional)	6.5dBm

3. Operation guideline. Please use the simple guideline instructions below as a reference.

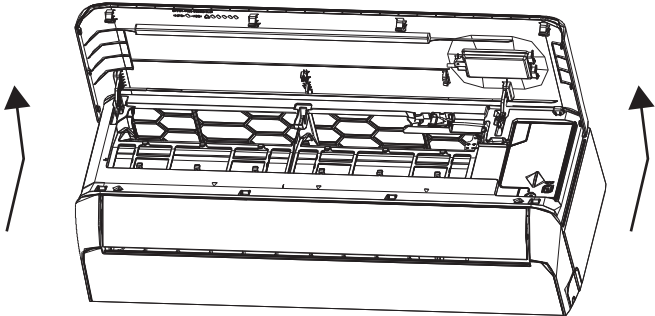
Operation Steps	Operation Items	New Account	Re-install APP (registered before)
Step 1	Download and Install APP	YES	YES
Step 2	Activate APP	YES	YES
Step 3	Account Registration	YES	NO
Step 4	Login	YES	YES
Step 5	Add a device to control	YES	Registered Device will remain



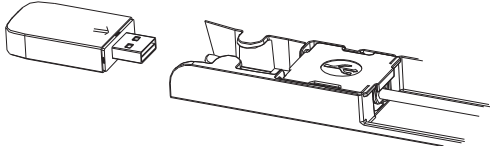
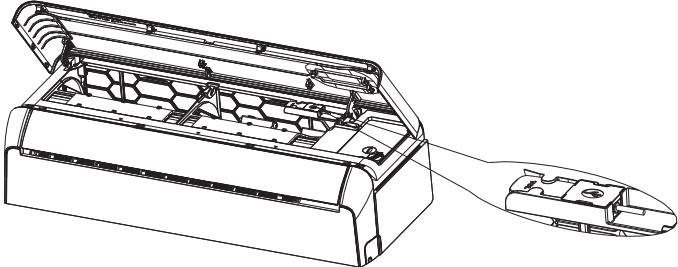
Note: If you registered the account and added a device before, when you reinstall the APP again and log in, the added device will remain.

INSTALLATION OF THE WI-FI MODULE (OPTIONAL)

1. Open the panel of indoor unit.



2. Take off the cover of the USB Wi-Fi, follow the arrow and insert the USB Wi-Fi module into the reserved USB slot on the frame.



DOWNLOAD AND INSTALL THE APP

Android



iOS



Tesla Smart Choice

For Android smartphones

Method 1: Please scan the QR code with a browser scanner, download and install the APP.

Method 2: Open the Google "Play Store" on your smartphone and search "Tesla Smart Choice", download and install the APP.

For IOS smartphones

Method 1: Please scan the QR code and follow the tips to get into "AppStore", download and install the APP.

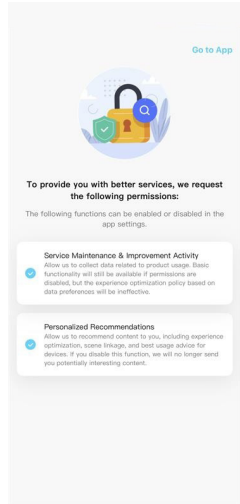
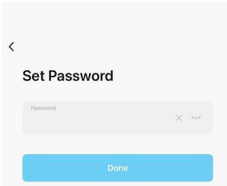
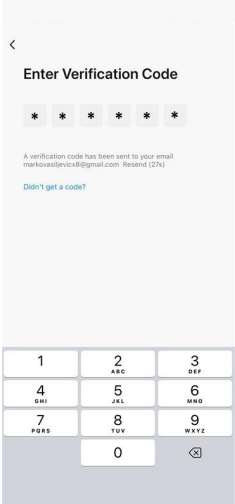
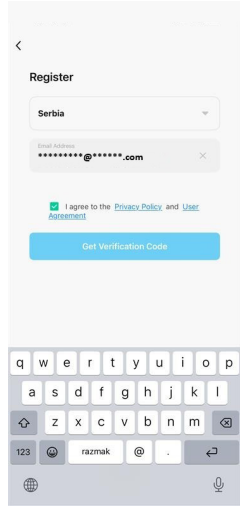
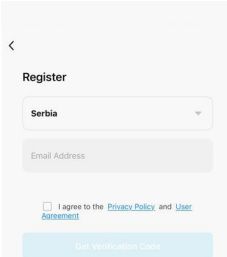
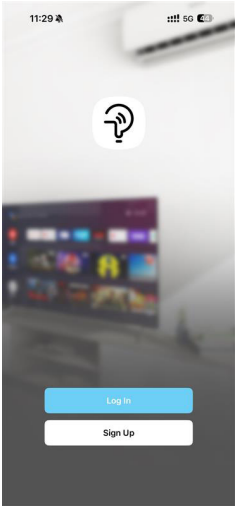
Method 2: Open the Apple "AppStore" on your smartphone and search for "Tesla Smart Choice", download and install the APP.



Note: Please enable the Storage/Location/Camera permissions for this APP during the installation. Otherwise, it will have some problems when operating.

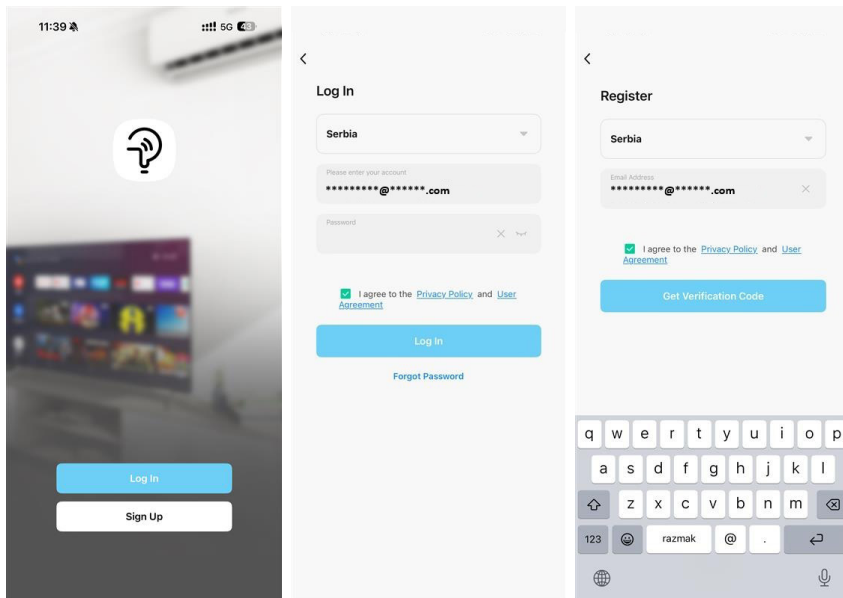
REGISTRATION

1. If you don't have an account, please tap the „Sign up“ button
2. Read the Privacy Policy and tap „Agree“
3. Select your location, and input your email address
4. Check the „I agree“ box and tap „Get Verification Code“
5. Check your email for the verification code, and enter it in the BOX
6. Set Password
7. Check the boxes for necessary permissions and select „Go to app“



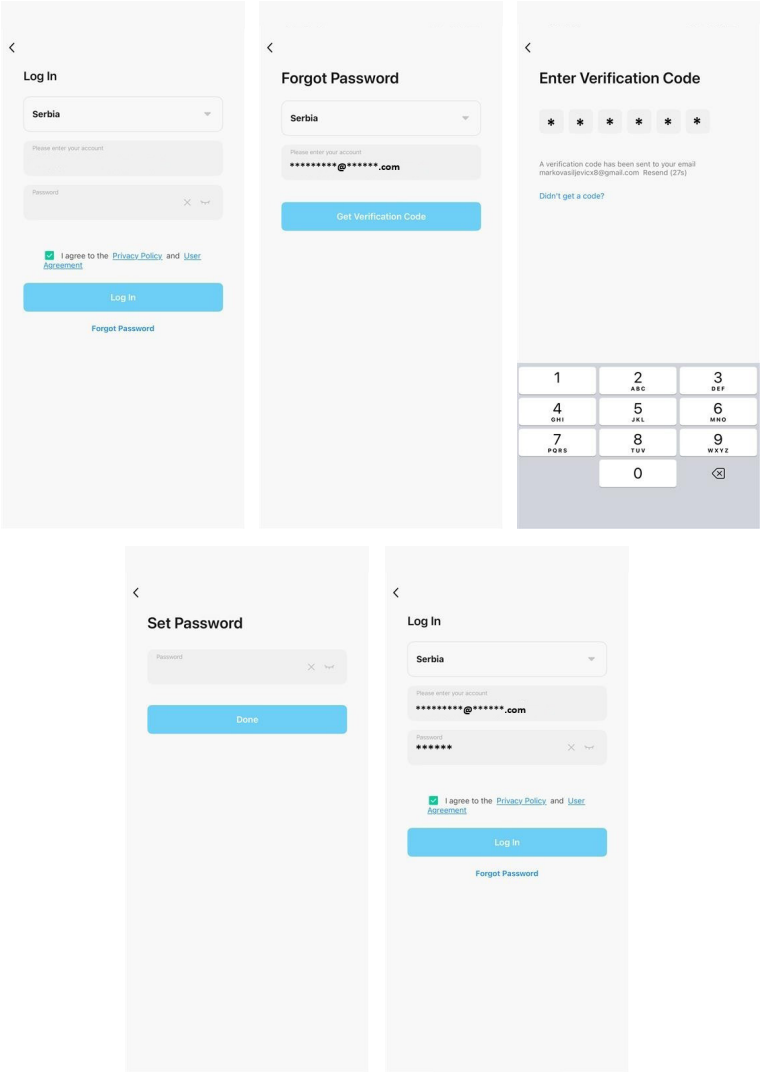
LOGIN

1. Please tap the „Log in“ button
2. Enter your registered account username and password
3. Check the „I agree“ box and tap „Log in“



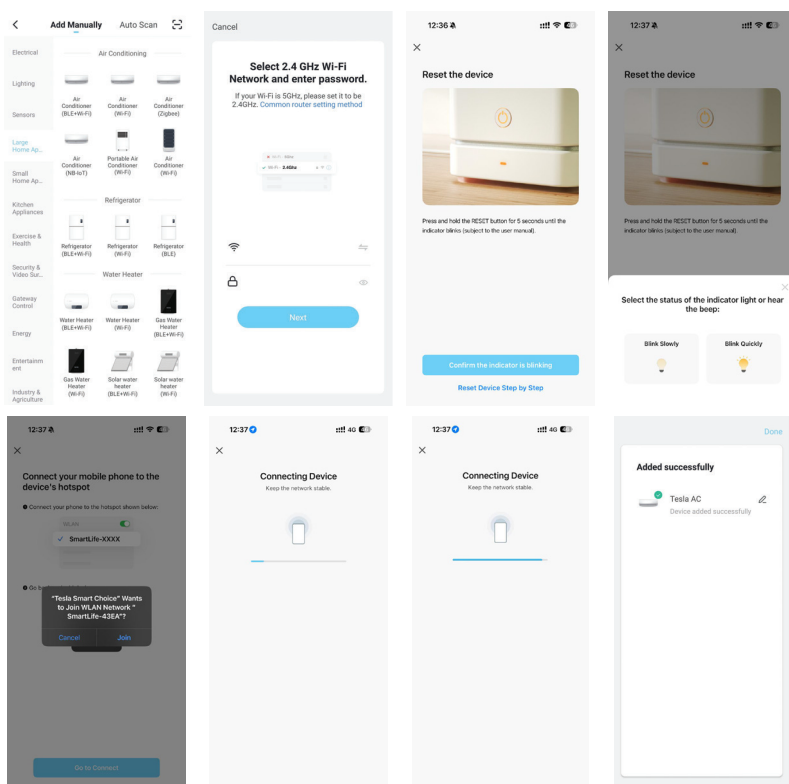
FORGOTTEN PASSWORD

1. Please tap the „Log in“ button
2. Select „Forgot password“
3. Select your location, and input the email address connected to your account
4. Check your email for the verification code, and enter it in the BOX
5. Input new password
6. Log in with the email address and new password



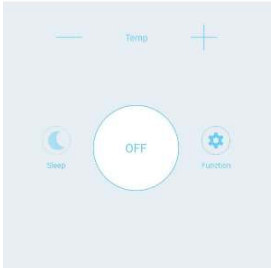
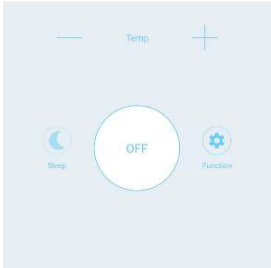
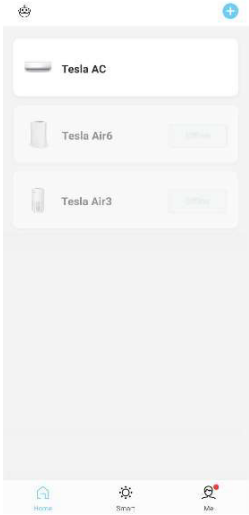
APP CONNECTION

1. Power on the indoor unit
2. Click “+” in the upper right corner of the Home screen
3. Select “Add device”
4. Select “Large Home Appliances”
5. Tap the “Air conditioner (Wi-Fi)” logo
6. Connect to the 2.4GHz Wi Fi network
7. Input the password of the Wi-Fi to which your smartphone is connected, then tap “Next”
8. Reset the Wi-Fi module using the remote controller
 - For the F series modem is reset by pressing the “HEALTH” button 8 times on the remote, within 10 seconds
 - For Q series modem is reset by pressing “[Cooling] and [+] simultaneously for 3 seconds
 An audible signal will announce that the modem has been successfully reset
9. Confirm the indicator is blinking
10. Confirm the Indicator is blinking, and select “Blink Slowly”
11. Follow the instructions and connect to AC’s hotspot “SmartLifeXXXX”
12. Return to app, and follow the percentage rate of the connection process, in real time



AIR CONDITIONER CONTROL

The device control screen will pop up automatically after adding the device.
The device control screen will pop up manually by tapping the device name on the Home screen.



SPECIFIKIMI DHE UDHËZIMET E PËRDORIMIT PËR MODULIN WI-FI

1. Specifikimet minimale të një telefoni me memorie:

Android 6.0 ose më i lartë

iOS 11.0 ose më i lartë

2. Parametrat bazë për modulën Wi-Fi & BT

Parametrat	Detajet
Frekuenca e rrjetit	FCC:2.412-2.462GHz,CE:2.412-2.472GHz
Standardet WLAN	IEEE 802.11 b/g/n(channels 1-14)
Mbështetje për pirgjet e protokollit	IPv4/IPv6/TCP/UDP/HTTPS/TLS/Multicast DNS
Mbështetje sigurie	WEP/WPA/WPA2/AES128
Mbështetje për llojet e rrjetit	STA/AP/STA+AP
Gama e frekuencës Bluetooth (opsionale)	2.402-2.480GHz
Energjia me tela Bluetooth RF (opsionale)	6.5dBm

3. Udhëzime për kirurgji. Ju lutemi përdorni udhëzimet e thjeshta më poshtë si referencë.

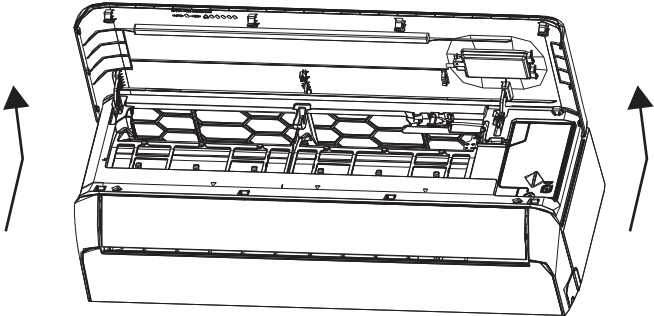
Hapat operacionale	Detyrat operacionale	Llogari e re	Riinstaloni aplikacionin (i regjistruar më parë)
Hapi 1	Shkarkoni dhe instaloni aplikacionin	Po	Po
Hapi 2	Aktivizoni aplikacionin	Po	Po
Hapi 3	Regjistrimi i llogarisë	Po	MOS
Hapi 4	Hyr	Po	Po
Hapi 5	Shtoni zyrën e kontrollit	Po	Pajisja e regjistruar do të mbetet



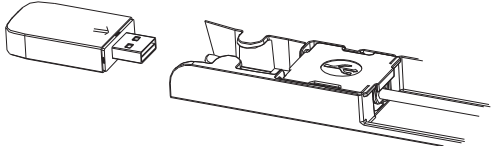
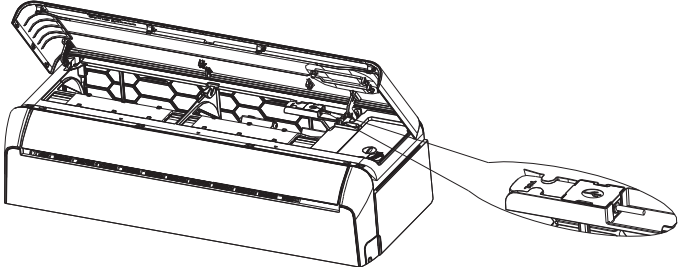
Shënim: Nëse keni regjistruar më parë një llogari dhe keni shtuar një pajisje, kur riinstaloni aplikacionin dhe identifikoheni, pajisja e shtuar do të mbetet.

INSTALIMI I MODULIT WI-FI (OPSIONALE)

1. Hapni panelin e njësies së brendshme.



2. Hiqni kapakun USB Wi-Fi, ndiqni shigjetën dhe futni modulën USB Wi-Fi në folenë e rezervuar USB në kornizë.



SHKARKONI DHE INSTALONI APLIKACIONIN

Android



iOS



Tesla Smart Choice

Për telefonat inteligjentë Android

Metoda 1: Ju lutemi skanoni kodin QR me një skaner shfletuesi, shkarkoni dhe instaloni APP.

Metoda 2: Hapni Google Play Store në smartphone tuaj dhe kërkoni për "Tesla Smart Choice", shkarkoni dhe instaloni APP.

Për telefonat inteligjentë iOS

Metoda 1: Ju lutemi skanoni kodin QR dhe ndiqni këshillat për të hyrë në "AppStore", shkarkoni dhe instaloni APP.

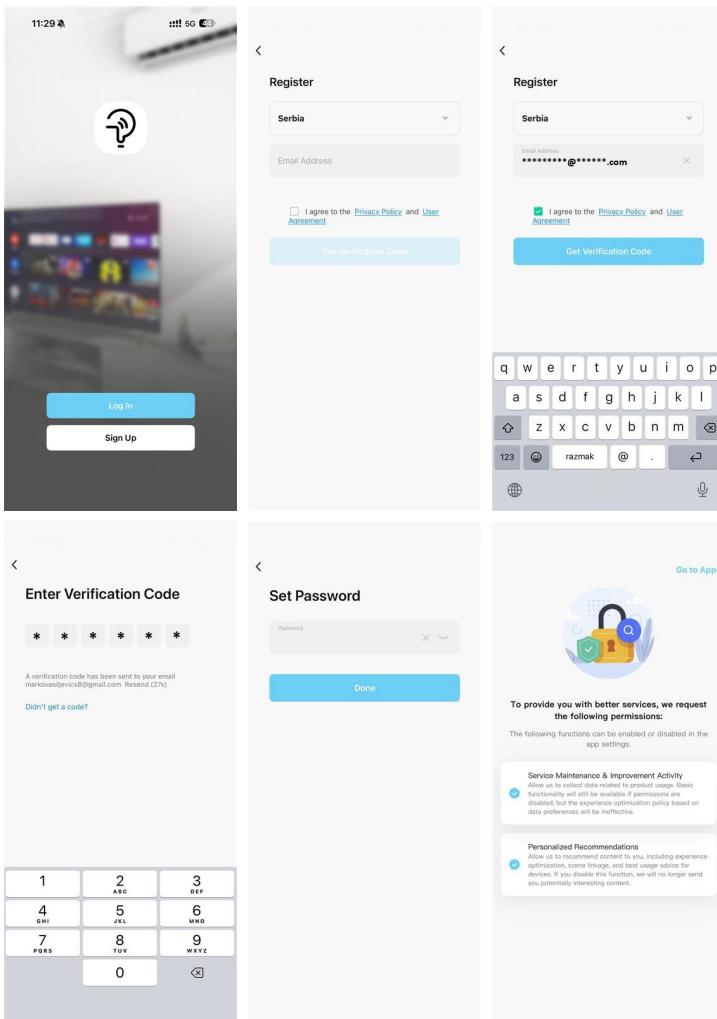
Metoda 2: Hapni Apple "AppStore" në smartphone tuaj dhe kërkoni për "Tesla Smart Choice", shkarkoni dhe instaloni APP.



Shënim: Ju lutemi lejoni lejet e ruajtjes/vendndodhjes/kamerës për këtë aplikacion gjatë instalimit. Përndryshe, do të ketë disa probleme në punë.

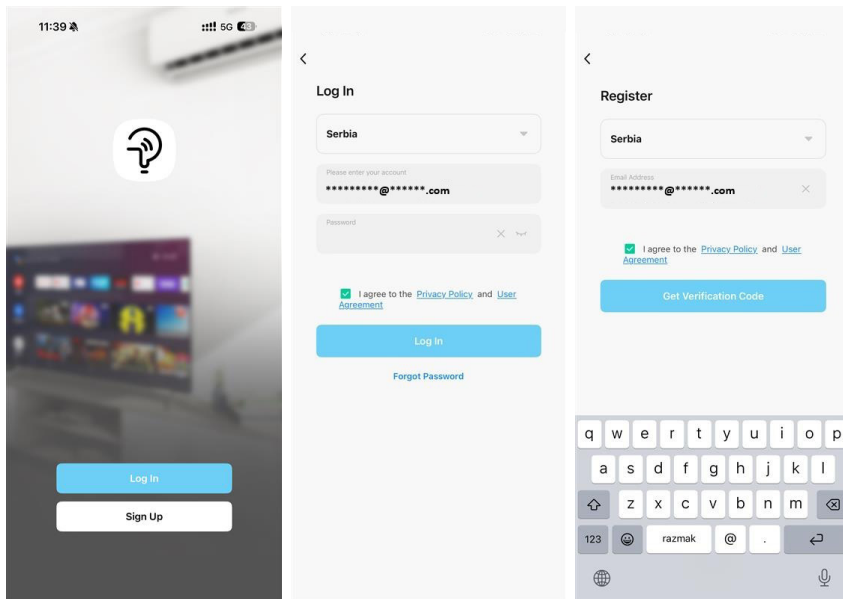
REGJISTRIMI

1. Nëse nuk keni një llogari, ju lutemi trokitni lehtë mbi butonin “Regjistrohu”
2. Lexoni Politikën e Privatësisë dhe prekni “Dakord”
3. Zgjidhni vendndodhjen tuaj dhe shkruani adresën tuaj të emailit
4. Zgjidhni kutinë “Jam dakord” dhe prekni “Merr kodin e verifikimit”
5. Kontrolloni emailin tuaj për kodin e verifikimit dhe futeni atë në KUTI
6. Vendosni një fjalëkalim
7. Zgjidhni fushat e kërkuara të lejeve dhe zgjidhni “Shko te aplikacioni”



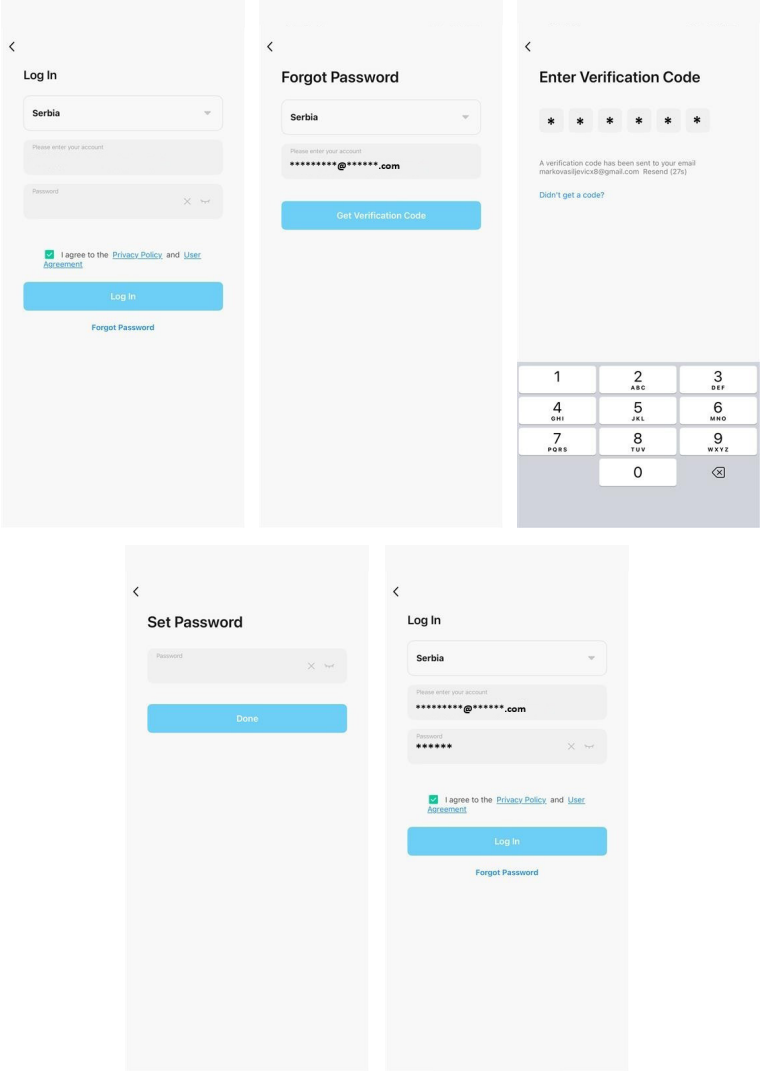
REKLAMË

1. Ju lutemi trokitni lehtë mbi butonin "Identifikohu"
2. Futni emrin e përdoruesit dhe fjalëkalimin tuaj në llogarinë tuaj të regjistruar
3. Zgjidhni fushën "Jam dakord" dhe klikoni "Identifikohu"



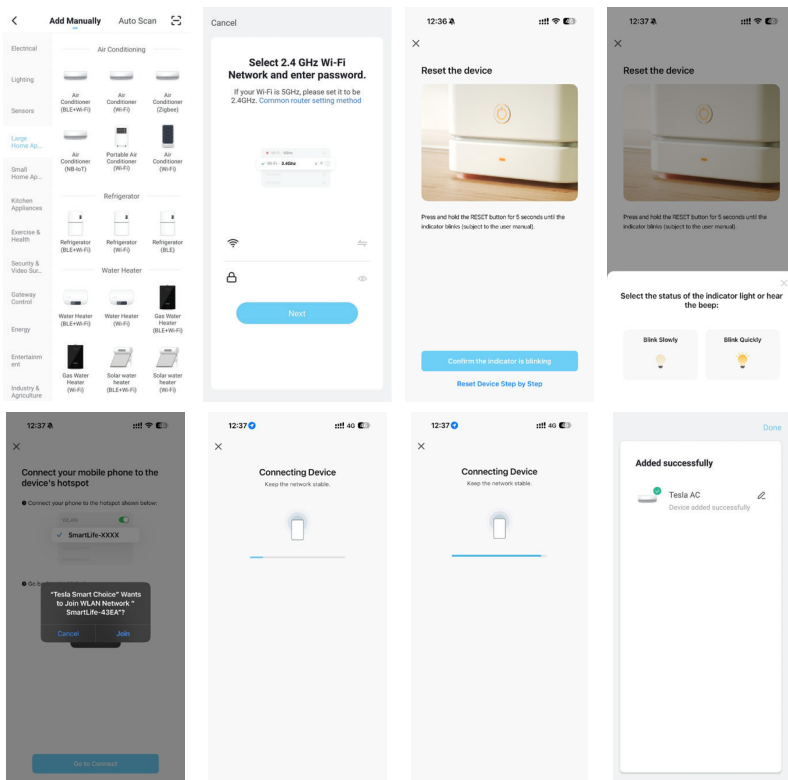
HARROVA FJALËKALIMIN

1. Ju lutemi trokitni lehtë mbi butonin "Identifikohu"
2. Zgjidhni "Keni harruar fjalëkalimin"
3. Zgjidhni vendndodhjen tuaj dhe futni emailin e lidhur me llogarinë tuaj
4. Kontrolloni emailin tuaj për kodin e verifikimit dhe futeni atë në FUSHË
5. Futni një fjalëkalim të ri
6. Hyni me një email dhe një fjalëkalim të ri



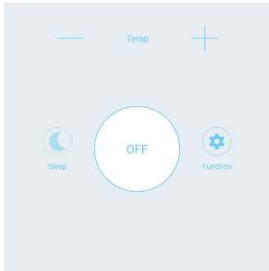
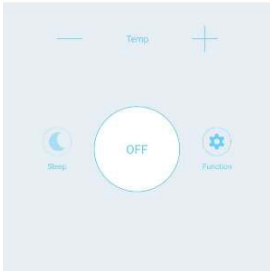
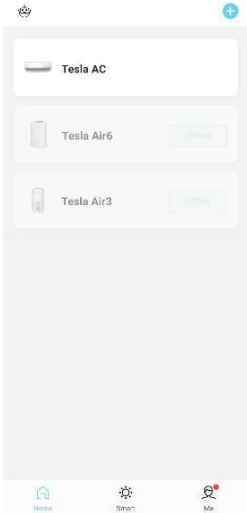
LIDHJA ME NJË APLIKACION

1. Fuqizimi i njësisë së brendshme
2. Klikoni në "+" në këndin e sipërm djathtas të ekranit bazë
3. Zgjidhni "Shto pajisje"
4. Zgjidhni "Pajisje të mëdha shtëpiake"
5. Prekni logon "Kondicioner (Wi-Fi)"
6. Lidhu me rrjetin WiFi 2.4 GHz
7. Futni fjalëkalimin në pajisjen Wi-Fi me të cilën është lidhur telefoni inteligjent dhe më pas prekni "Next"
8. Rivendosni modulën Wi-Fi me telekomandën
Për serinë F, modemi rivendoset duke shtypur butonin "HEALTH" 8 herë në telekomandë, brenda 10 sekondave
Për serinë Q, modemi rivendoset duke shtypur "[Ftohta] dhe [+] njëkohësisht për 3 sekonda. Një bip do të njoftojë se modemi është rivendosur me sukses
9. Konfirmoni që treguesi pulson
10. Konfirmoni që treguesi pulson dhe zgjidhni "Pulsoni ngadalë"
11. Ndiqni udhëzimet dhe lidhuni me hotspot-in e AC "SmartLifeXXXX"
12. Kthehuni në aplikacion dhe ndiqni shkallën e përqindjes së procesit të lidhjes, në kohë reale.



KONTROLLI I AJRIT TË KONDICIONUAR

Ekрани i kontrollit të pajisjes do të shfaqet automatikisht pas shtimit të pajisjes.
Ekрани i kontrollit të pajisjes do të shfaqet manualisht duke trokitur emrin e pajisjes në ekranin bazë.



SPECIFIKACIJA I UPUTSTVO ZA RAD WI-FI MODULA

1. Minimalne specifikacije pametnog telefona:

Android 6.0 ili novija verzija
IOS 11.0 verzija ili novija

2. Osnovni parametri za Wi-Fi i BT modul

Parametri	Detalji
Frekvencija mreže	FCC:2.412-2.462GHz,CE:2.412-2.472GHz
Standardi WLAN-a	IEEE 802.11 b/g/n(channels 1-14)
Podrška za protokolni stek	IPv4/IPv6/TCP/UDP/HTTPS/TLS/Multicast DNS
Sigurnosna podrška	WEP/WPA/WPA2/AES128
Podrška za tipove mreža	STA/AP/STA+AP
Frekvencijski raspon Bluetootha (opciono)	2.402-2.480GHz
Bluetooth RF konduktivno napajanje (opciono)	6.5dBm

3. Smjernice za rukovanje. Molimo koristite jednostavne smjernice u nastavku kao referencu.

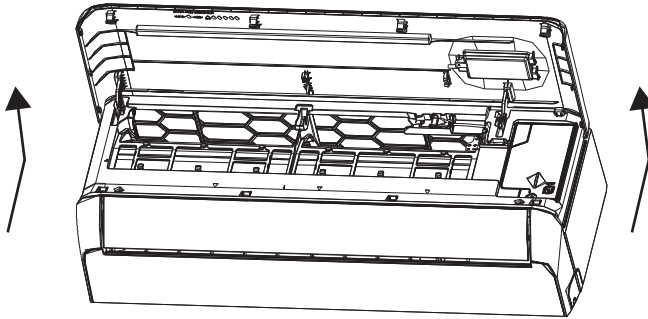
Koraci operacije	Stavke operacije	Novi račun	Ponovo instaliraj aplikaciju (registrovan ranije)
Korak 1	Preuzmite i instalirajte APLIKACIJU	DA	DA
Korak 2	Aktiviraj aplikaciju	DA	DA
Korak 3	Registracija računa	DA	NE
Korak 4	Prijava	DA	DA
Korak 5	Dodajte uređaj za kontrolu	DA	Registrovani uređaj će ostati



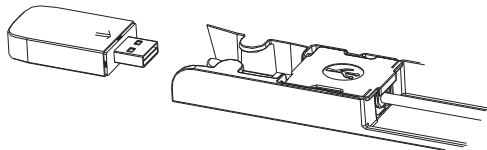
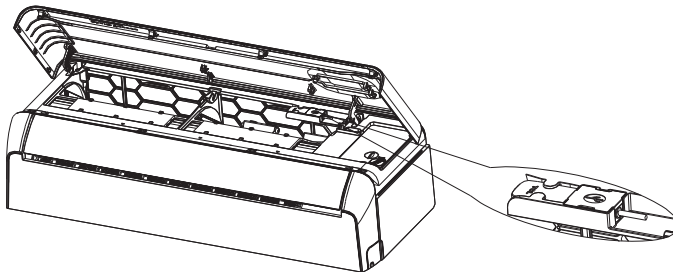
Napomena: Ako ste prethodno registrovali račun i dodali uređaj, kada ponovo instalirate aplikaciju i prijavite se, dodani uređaj će ostati.

INSTALACIJA WI-FI MODULA (OPCIONALNO)

1. Otvorite ploču unutrašnje jedinice.



2. Skinite poklopac USB Wi-Fi modula, pratite strelicu i umetnite USB Wi-Fi modul u rezervirani USB utor na okviru.



PREUZMITE I INSTALIRAJTE APLIKACIJU

Android



iOS



Tesla Smart Choice

Za Android pametne telefone

Metoda 1: Molimo skenirajte QR kod skenerom u pregledniku, preuzmite i instalirajte aplikaciju.

Metoda 2: Otvorite Google "Play Store" na svom pametnom telefonu i pretražite "Tesla Smart Choice", preuzmite i instalirajte aplikaciju.

Za iOS pametne telefone

Metoda 1: Molimo skenirajte QR kod i slijedite savjete za ulazak u "AppStore", preuzmite i instalirajte aplikaciju.

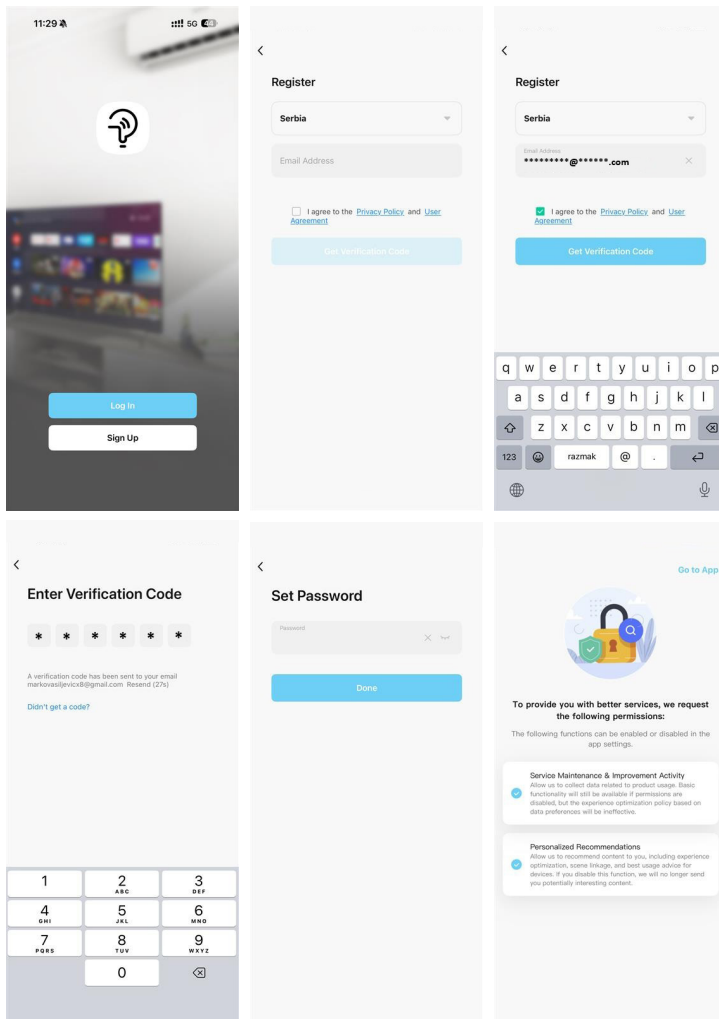
Metoda 2: Otvorite Apple „AppStore“ na svom pametnom telefonu i potražite „Tesla Smart Choice“, preuzmite i instalirajte aplikaciju.



Napomena: Molimo vas da omogućite dozvole za pohranu/lokaciju/kameru za ovu aplikaciju tokom instalacije. U suprotnom, može doći do problema prilikom rada.

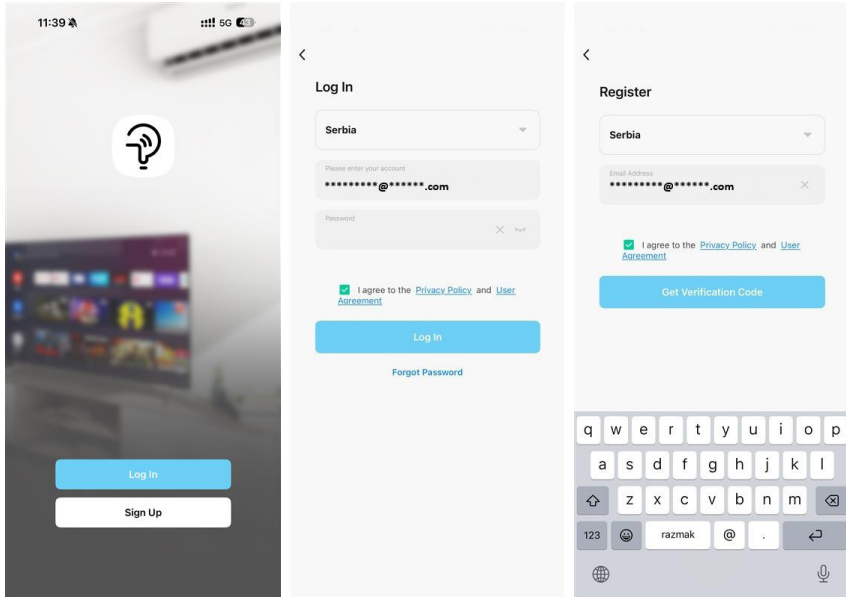
REGISTRACIJA

1. Ako nemate račun, molimo vas da kliknete na dugme „Registruj se“
2. Pročitajte Politiku privatnosti i dodirnite „Slažem se“
3. Odaberite svoju lokaciju i unesite svoju adresu e-pošte
4. Označite polje „Slažem se“ i dodirnite „Preuzmi verifikacijski kod“
5. Provjerite svoju e-poštu za verifikacijski kod i unesite ga u POLJE
6. Postavite lozinku
7. Označite kućice za potrebne dozvole i odaberite „Idi na aplikaciju“



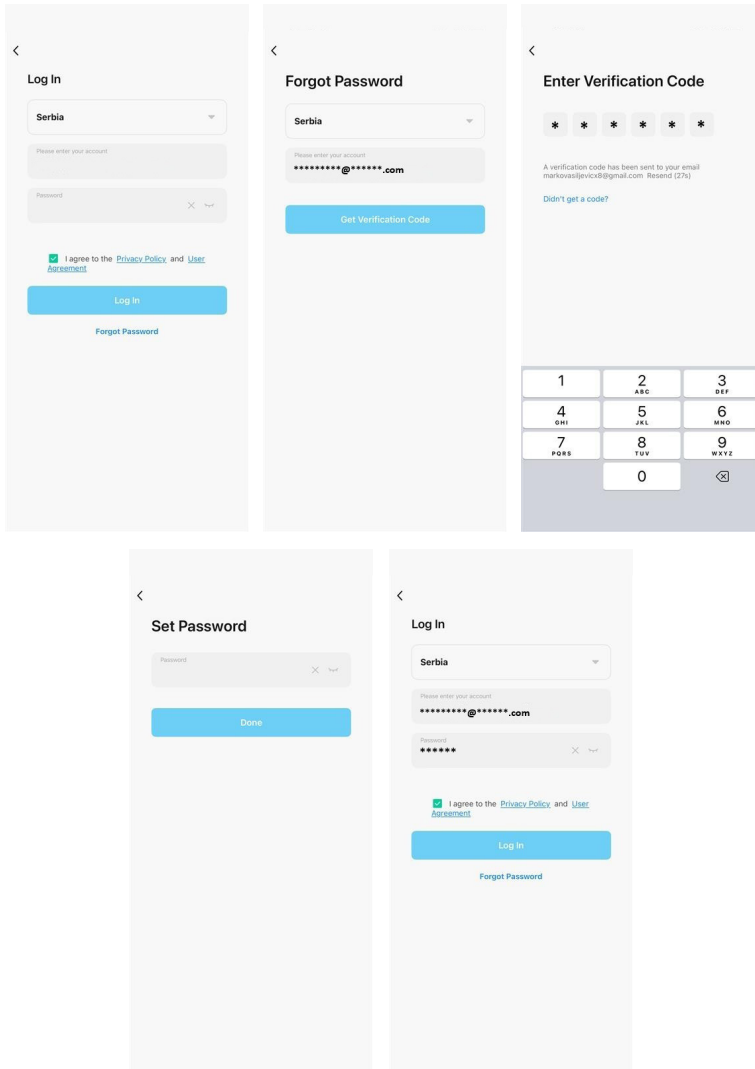
PRIJAVA

1. Molimo vas da dodirnete dugme „Prijava“
2. Unesite korisničko ime i lozinku za registrovani račun
3. Označite polje „Slažem se“ i dodirnite „Prijava“



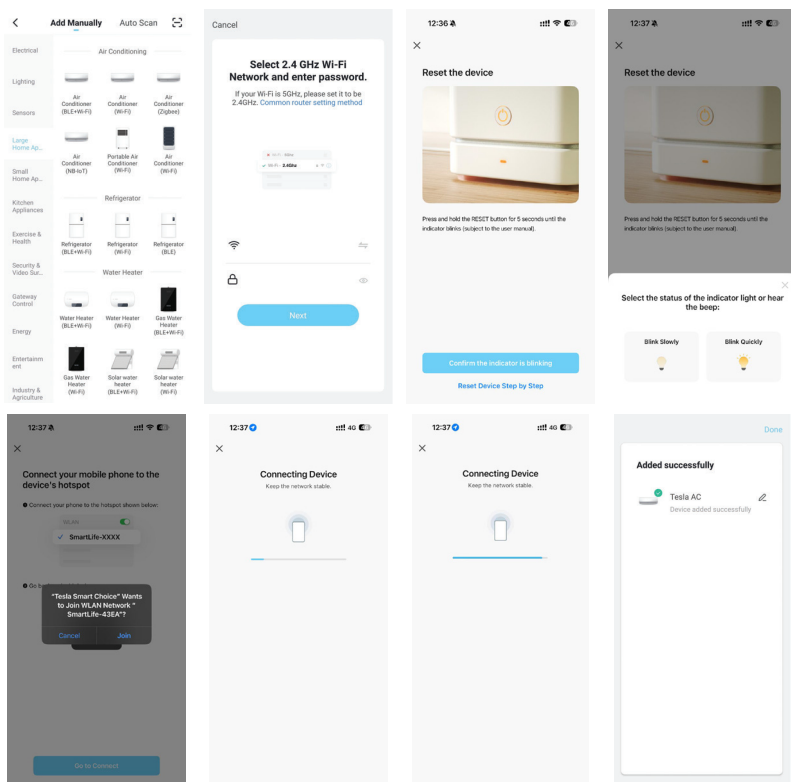
ZABORAVLJENA LOZINKA

1. Molimo vas da dodirnete dugme „Prijava“
2. Odaberite „Zaboravljena lozinka“
3. Odaberite svoju lokaciju i unesite adresu e-pošte povezanu s vašim računom
4. Provjerite svoju e-poštu za verifikacijski kod i unesite ga u POLJE
5. Unesite novu lozinku
6. Prijavite se s adresom e-pošte i novom lozinkom



VEZA S APLIKACIJOM

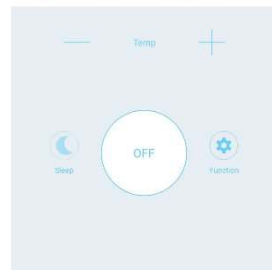
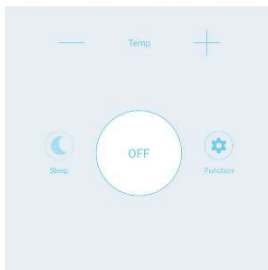
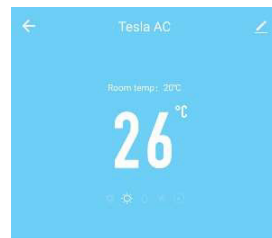
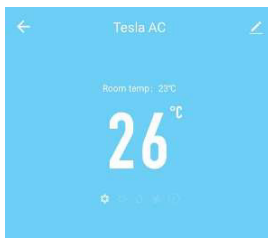
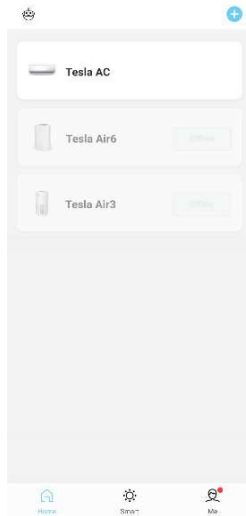
1. Uključite unutrašnju jedinicu
2. Kliknite na "+" u gornjem desnom uglu početnog ekrana
3. Odaberite "Dodaj uređaj"
4. Odaberite "Veliki kućanski aparati"
5. Dodirnite logo „Klima uređaj (Wi-Fi)“
6. Povežite se na Wi-Fi mrežu od 2,4 GHz
7. Unesite lozinku Wi-Fi mreže na koju je vaš pametni telefon povezan, a zatim dodirnite „Dalje“
8. Resetujte Wi-Fi modul pomoću daljinskog upravljača
Za modem F serije resetiranje se vrši pritiskom na dugme „HEALTH“ 8 puta na daljinskom upravljaču, u roku od 10 sekundi
Za modem Q serije resetiranje se vrši istovremenim pritiskom na tipke "[Cooling] i [+]" u trajanju od 3 sekunde. Zvučni signal će signalizirati da je modem uspješno resetiran.
9. Potvrdite da indikator treperi
10. Potvrdite da indikator treperi i odaberite „Treperi polako“
11. Slijedite upute i povežite se na AC hotspot „SmartLifeXXXX“
12. Vratite se u aplikaciju i pratite postotak procesa povezivanja u stvarnom vremenu



UPRAVLJANJE KLIMA UREĐAJEM

Ekran za upravljanje uređajima će se automatski pojaviti nakon dodavanja uređaja.

Ekran za upravljanje uređajem će se ručno pojaviti dodirnom na naziv uređaja na početnom ekranu.



СПЕЦИФИКАЦИИ НА WI-FI МОДУЛ И РЪКОВОДСТВО ЗА УПОТРЕБА

- Минимални изисквания за смартфон:
Android 6.0 или по-нова версия
OS 11.0 или по-нова версия
- Основни параметри на Wi-Fi и Bluetooth модула:

Параметър	Детайли
Мрежова честота	FCC:2.412-2.462GHz,CE:2.412-2.472GHz
Стандарти за WLAN	IEEE 802.11 b/g/n (каналы 1-14)
Поддържани протоколи	IPv4/IPv6/TCP/UDP/HTTPS/TLS/Multicast DNS
Поддръжка на сигурност	WEP/WPA/WPA2/AES128
Тип на мрежата	STA/AP/STA+AP
Честотен диапазон на Bluetooth (по избор)	2.402-2.480GHz
Bluetooth RF изходна мощност (по избор)	6.5dBm

- Ръководство за работа: Моля, следвайте стъпките по-долу като справка.

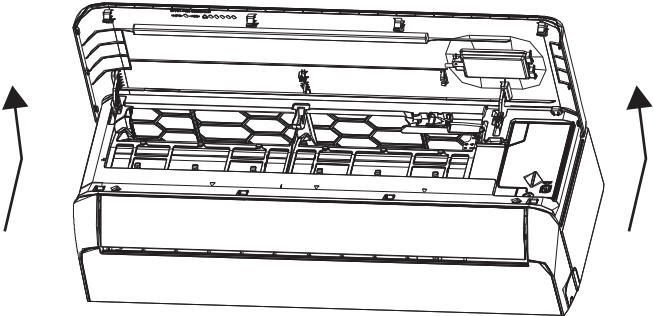
Стъпка	Действие	Нов акаунт	Преинсталиране на приложението (регистриран преди)
1	Изтегляне и инсталиране на приложението	Да	Да
2	Активиране на приложението	Да	Да
3	Регистрация на акаунт	Да	Не
4	Вход в акаунт	Да	Да
5	Добавяне на устройство за управление	Да	Регистрираното устройство остава



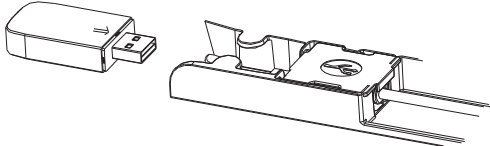
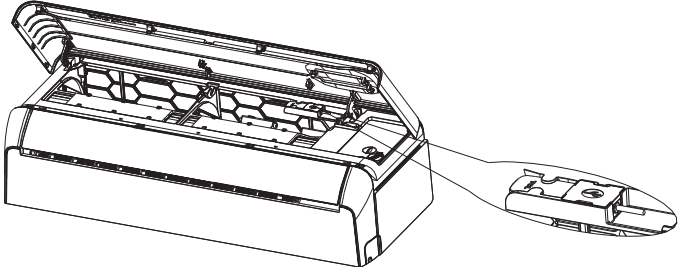
Бележка: Ако вече сте регистрирали акаунт и сте добавили устройство, при преинсталиране на приложението и повторен вход, добавеното устройство ще остане налично.

ИНСТАЛАЦИЯ НА WI-FI МОДУЛА (ПО ИЗБОР)

1. Отворете панела на вътрешното тяло.



2. Свалете капака на USB Wi-Fi модула, следвайте стрелката и поставете USB Wi-Fi модула в предвидения USB слот на рамката.



ИЗТЕГЛЯНЕ И ИНСТАЛИРАНЕ НА ПРИЛОЖЕНИЕТО

Android



iOS



Tesla Smart Choice

За Android смартфони

Метод 1: Сканирайте QR кода с браузър скенер, изтеглете и инсталирайте приложението.

Метод 2: Отворете „Google Play Store“ на вашия смартфон, потърсете „Tesla Smart Choice“ и изтеглете приложението.

За iOS смартфони

Метод 1: Сканирайте QR кода и следвайте инструкциите, за да влезете в „App Store“, изтеглете и инсталирайте приложението.

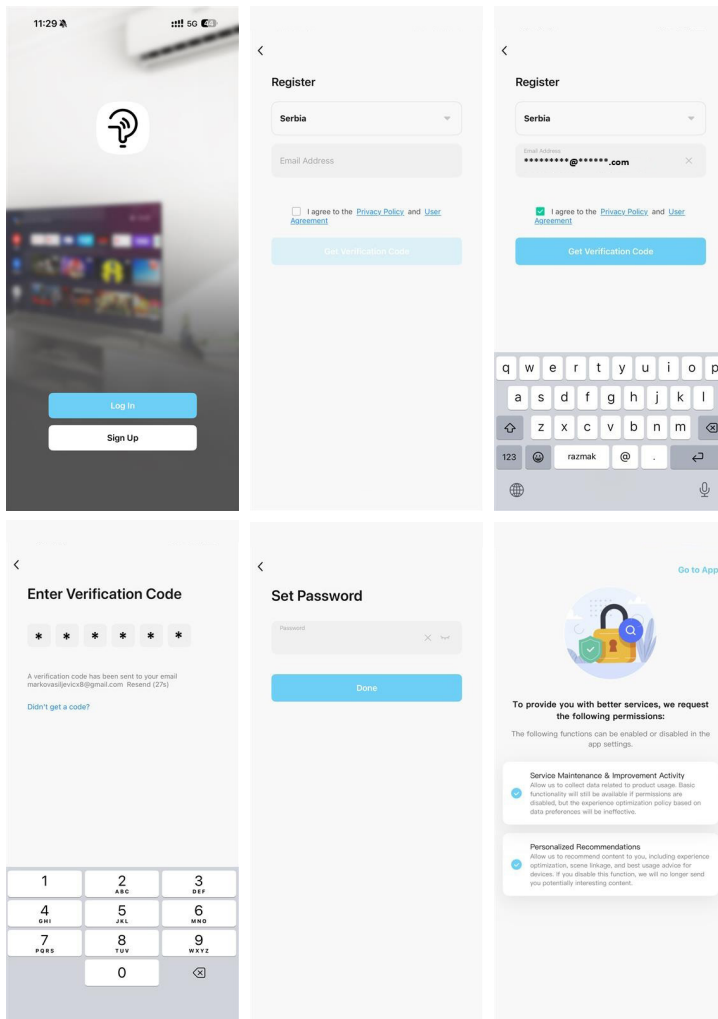
Метод 2: Отворете „App Store“ на вашия смартфон, потърсете „Tesla Smart Choice“ и изтеглете приложението.



Бележка: По време на инсталацията разрешете достъп до Съхранение / Местоположение / Камера за приложението. В противен случай могат да възникнат проблеми при използването му.

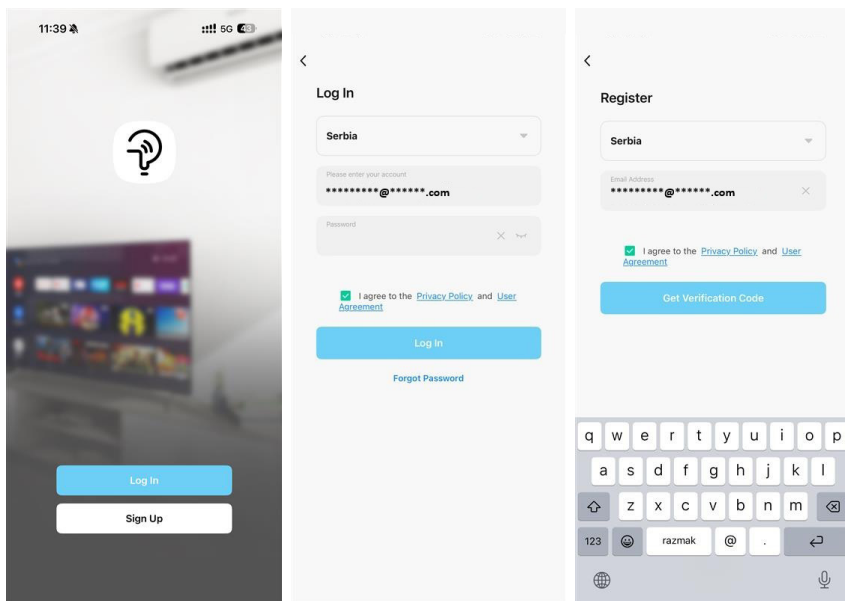
РЕГИСТРАЦИЯ

1. Ако нямате акаунт, натиснете бутона „Регистрация“.
2. Прочетете Политиката за поверителност и натиснете „Съгласен/на“.
3. Изберете вашето местоположение и въведете имейл адреса си.
4. Поставете отметка на „Съгласен/на съм“ и натиснете „Изпрати код за потвърждение“.
5. Проверете имейла си за получения код за потвърждение и го въведете в полето.
6. Задайте парола.
7. Отметнете необходимите разрешения и изберете „Отиди в приложението“.



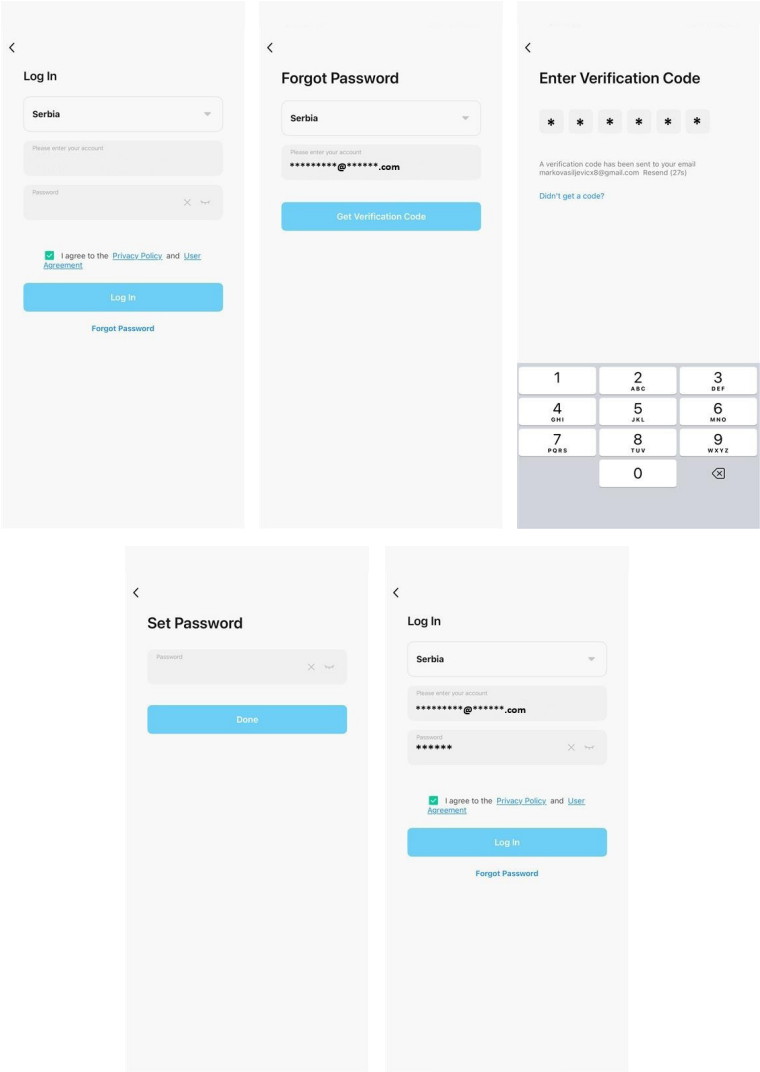
ВХОД В АКАУНТ

1. Натиснете бутона „Вход“.
2. Въведете потребителското име и паролата на вашия регистриран акаунт.
3. Поставете отметка на „Съгласен/на съм“ и натиснете „Вход“.



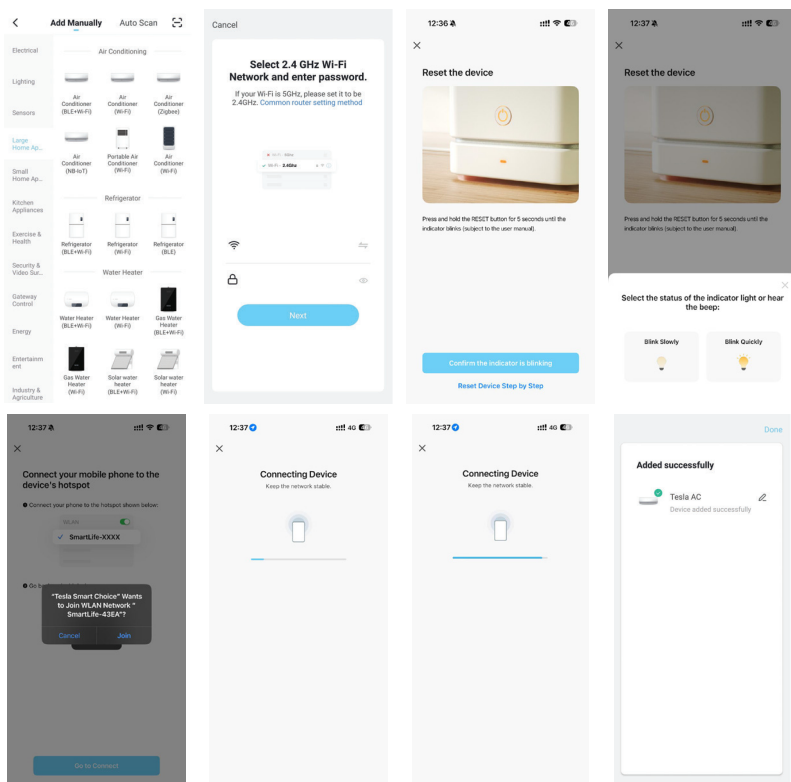
ЗАБРАВЕНА ПАРОЛА

1. Натиснете бутона „Вход“.
2. Изберете „Забравена парола“.
3. Изберете вашето местоположение и въведете имейл адреса, свързан с акаунта ви.
4. Проверете имейла си за получения код за потвърждение и го въведете в полето.
5. Въведете новата парола.
6. Влезте в акаунта с имейл адреса и новата парола.



СВЪРЗВАНЕ НА ПРИЛОЖЕНИЕТО

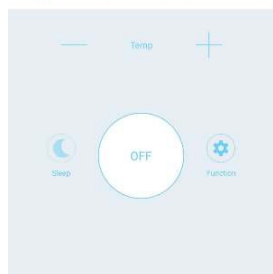
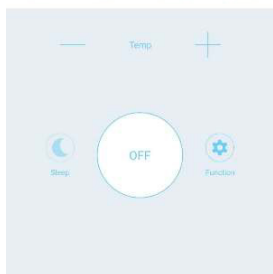
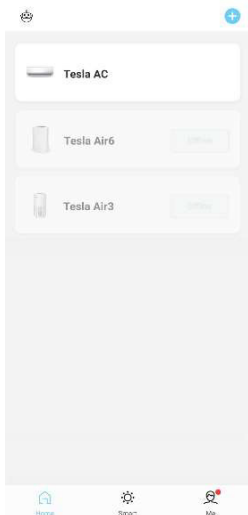
1. Включете вътрешното тяло на климатика.
2. Натиснете „+“ в горния десен ъгъл на началния екран на приложението.
3. Изберете „Добавяне на устройство“.
4. Изберете „Големи домакински уреди“.
5. Натиснете логото „Климатик (Wi-Fi)“.
6. Свържете се с Wi-Fi мрежата на 2.4 GHz.
7. Въведете паролата за Wi-Fi мрежата, към която е свързан вашият смартфон, и натиснете „Напред“.
8. Нулирайте Wi-Fi модула с дистанционното управление:
За модулите от серия F: натиснете бутона „HEALTH“ 8 пъти в рамките на 10 секунди.
За модулите от серия Q: натиснете бутоните [Cooling] + [+] едновременно за 3 секунди.
Ще се чуе звук сигнал, който потвърждава успешното нулиране на модула.
9. Потвърдете, че индикаторът мига.
10. Потвърдете, че индикаторът мига, и изберете „Мига бавно“.
11. Следвайте инструкциите и се свържете с Wi-Fi точката за достъп на климатика „SmartLifeXXXX“.
12. Върнете се в приложението и следете процеса на процеса на свързване в реално време.



УПРАВЛЕНИЕ НА КЛИМАТИКА

Екранът за управление на устройството ще се появи автоматично след добавяне на устройството.

Екранът за управление на устройството може да се извика ръчно, като натиснете името на устройството на началния екран.



ΠΡΟΔΙΑΓΡΑΦΕΣ ΜΟΝΑΔΑΣ WI-FI ΚΑΙ ΟΔΗΓΙΕΣ ΛΕΙΤΟΥΡΓΙΑΣ

- Ελάχιστες προδιαγραφές σε smartphone:
Έκδοση Android 6.0 ή νεότερη
Έκδοση iOS 11.0 ή νεότερη
- Βασικές παράμετροι για τη μονάδα Wi-Fi&BT

Παράμετροι	Λεπτομέρειες
Συχνότητα δικτύου	FCC:2.412-2.462GHz,CE:2.412-2.472GHz
Πρότυπα WLAN	IEEE 802.11 b/g/n (κανάλια 1-14)
Υποστήριξη στοίβας πρωτοκόλλων	IPv4/IPv6/TCP/UDP/HTTPS/TLS/Multicast DNS
Υποστήριξη ασφαλείας	WEP/WPA/WPA2/AES128
Υποστήριξη τύπου δικτύου	STA/AP/STA+AP
Εύρος Συχνοτήτων Bluetooth (Προαιρετικό)	2.402-2.480GHz
Ισχύς Bluetooth RF Conducted (Προαιρετικό)	6.5dBm

- Οδηγίες λειτουργίας. Παρακαλούμε χρησιμοποιήστε τις παρακάτω απλές οδηγίες ως αναφορά.

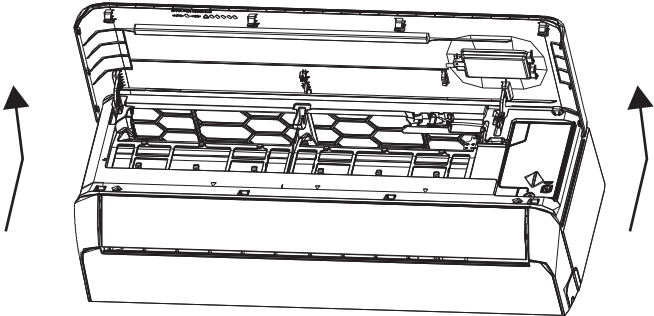
Βήματα Λειτουργίας	Στοιχεία Λειτουργίας	Νέος Λογαριασμός	Επανεγκατάσταση APP (είχε γίνει εγγραφή πριν)
Βήμα 1	Λήψη και Εγκατάσταση APP	ΝΑΙ	ΝΑΙ
Βήμα 2	Ενεργοποίηση APP	ΝΑΙ	ΝΑΙ
Βήμα 3	Εγγραφή Λογαριασμού	ΝΑΙ	ΟΧΙ
Βήμα 4	Σύνδεση	ΝΑΙ	ΝΑΙ
Βήμα 5	Προσθήκη συσκευής για έλεγχο	ΝΑΙ	Η εγγεγραμμένη συσκευή θα παραμείνει



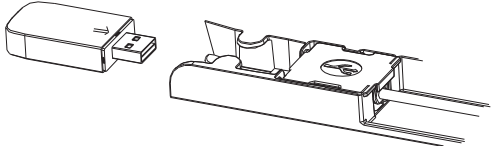
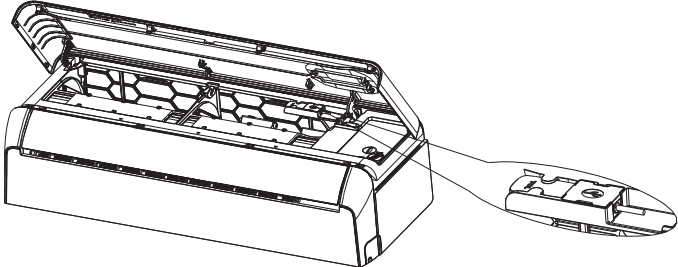
Σημείωση: Εάν είχατε δημιουργήσει λογαριασμό και προσθέσει μια συσκευή στο παρελθόν, όταν εγκαταστήσετε ξανά το APP και συνδεθείτε, η εγγεγραμμένη συσκευή θα παραμείνει.

ΕΓΚΑΤΑΣΤΑΣΗ ΤΗΣ ΜΟΝΑΔΑΣ WI-FI (ΠΡΟΑΙΡΕΤΙΚΑ)

1. Ανοίξτε το πάνελ της εσωτερικής μονάδας.



2. Αφαιρέστε το κάλυμμα του USB Wi-Fi, ακολουθήστε το βέλος και εισάγετε τη μονάδα USB Wi-Fi στην προβλεπόμενη υποδοχή USB στο πλαίσιο.



ΛΗΨΗ ΚΑΙ ΕΓΚΑΤΑΣΤΑΣΗ ΤΗΣ ΕΦΑΡΜΟΓΗΣ

Android



iOS



Tesla Smart Choice

Για Android smartphones

Μέθοδος 1: Παρακαλούμε σαρώστε τον κωδικό QR με έναν σαρωτή προγράμματος περιήγησης, κατεβάστε και εγκαταστήστε το APP.

Μέθοδος 2: Ανοίξτε το Google "Play Store" στο smartphone σας και αναζητήστε "Tesla Smart Choice", κατεβάστε και εγκαταστήστε το APP.

Για IOS smartphones

Μέθοδος 1: Παρακαλούμε σαρώστε τον κωδικό QR και ακολουθήστε τις οδηγίες για να μεταβείτε στο «App Store», κατεβάστε και εγκαταστήστε την εφαρμογή.

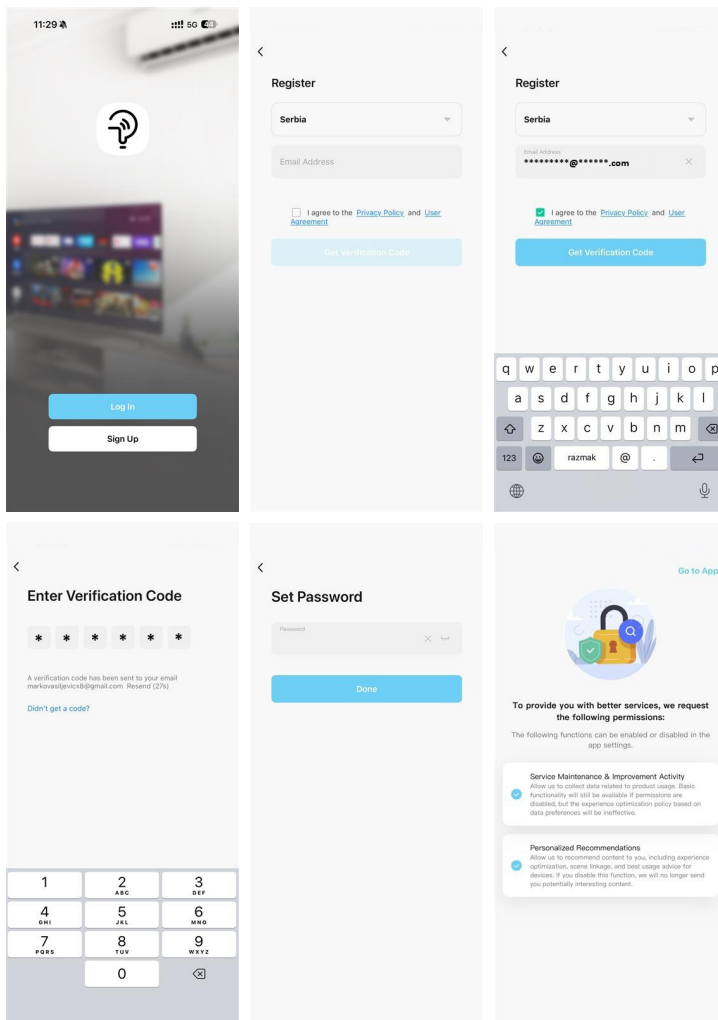
Μέθοδος 2: Ανοίξτε το Apple «App Store» στο smartphone σας, αναζητήστε το «Tesla Smart Choice», κατεβάστε και εγκαταστήστε την εφαρμογή.



Σημείωση : Παρακαλούμε ενεργοποιήστε τα δικαιώματα Αποθήκευσης/Τοποθεσίας/Κάμερας (Storage/Location/Camera) για αυτήν την εφαρμογή κατά τη διάρκεια της εγκατάστασης. Σε αντίθετη περίπτωση, θα υπάρξουν προβλήματα κατά τη λειτουργία της.

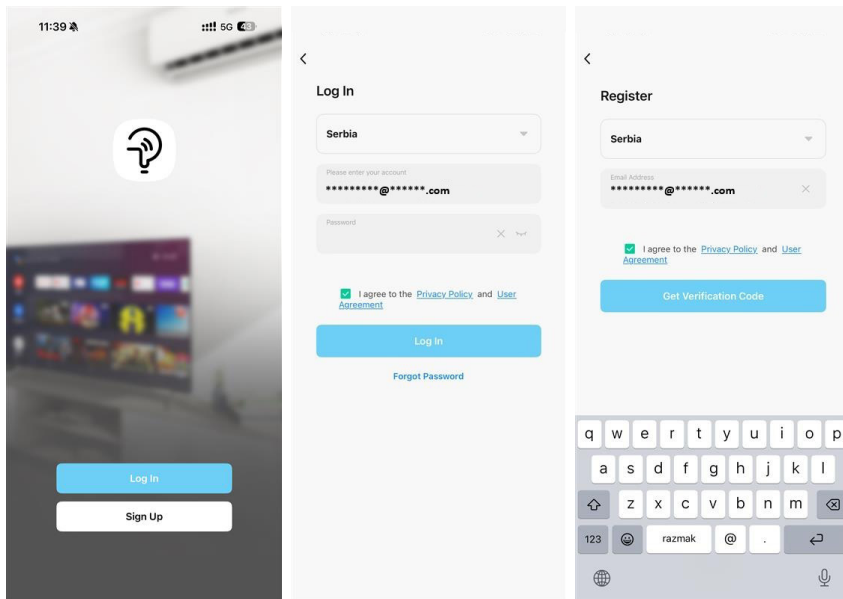
ΕΓΓΡΑΦΗ

1. Εάν δεν έχετε λογαριασμό, πατήστε το κουμπί «Sign up» (Εγγραφή).
2. Διαβάστε την Πολιτική Απορρήτου και πατήστε «Agree» (Συμφωνώ).
3. Επιλέξτε την τοποθεσία σας και εισαγάγετε τη διεύθυνση του email σας.
4. Επιλέξτε το πλαίσιο «I agree» (Συμφωνώ) και πατήστε «Get Verification Code» (Λήψη κωδικού επαλήθευσης).
5. Ελέγξτε το email σας για τον κωδικό επαλήθευσης και εισαγάγετέ τον στο αντίστοιχο ΠΛΑΙΣΙΟ.
6. Ορίστε Κωδικό Πρόσβασης (Password).
7. Επιλέξτε τα πλαίσια για τις απαραίτητες άδειες και επιλέξτε «Go to app» (Μετάβαση στην εφαρμογή).



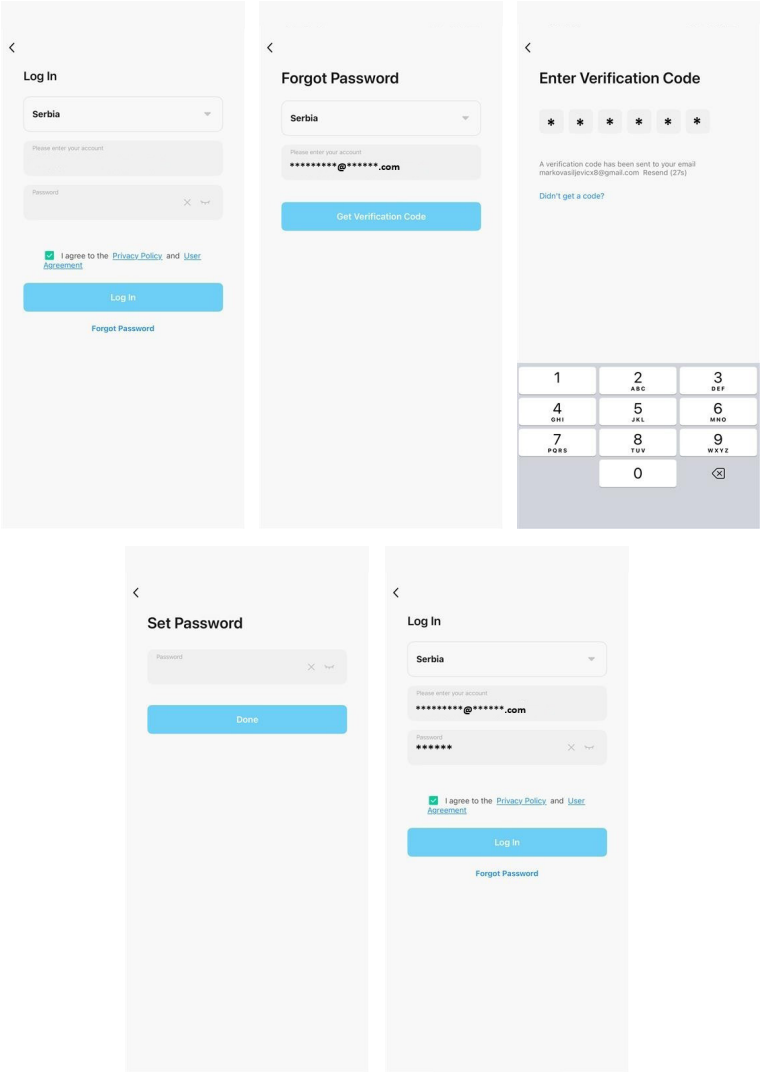
ΣΥΝΔΕΣΗ

1. Πατήστε το κουμπί «Log in» (Σύνδεση).
2. Εισαγάγετε το όνομα χρήστη και τον κωδικό πρόσβασης του εγγεγραμμένου λογαριασμού σας.
3. Επιλέξτε το πλαίσιο «I agree» (Συμφωνώ) και πατήστε «Log in» (Σύνδεση).



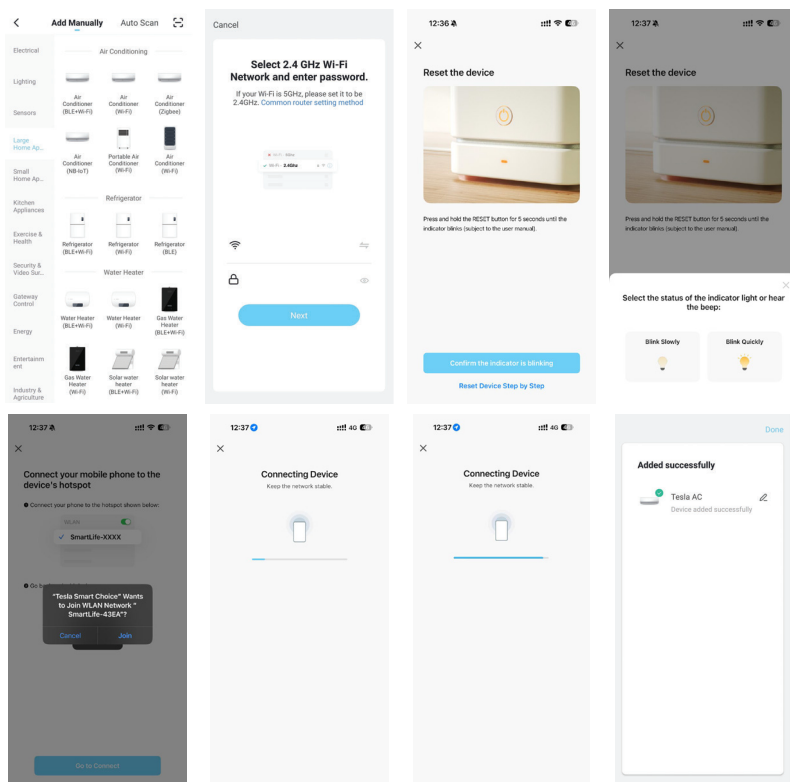
ΑΝΑΚΤΗΣΗ ΚΩΔΙΚΟΥ ΠΡΟΣΒΑΣΗΣ

1. Πατήστε το κουμπί «Log in» (Σύνδεση).
2. Επιλέξτε το «Forgot password» (Ξέχασα τον κωδικό πρόσβασης).
3. Επιλέξτε την τοποθεσία σας και εισαγάγετε τη διεύθυνση email που είναι συνδεδεμένη με τον λογαριασμό σας.
4. Ελέγξτε το email σας για τον κωδικό επαλήθευσης και εισαγάγετέ τον στο ΠΛΑΙΣΙΟ.
5. Εισαγάγετε τον νέο κωδικό πρόσβασης.
6. Συνδεθείτε με τη διεύθυνση email και τον νέο κωδικό πρόσβασης.



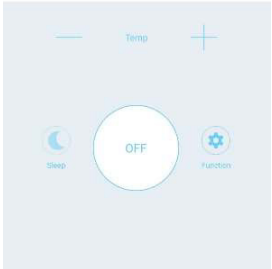
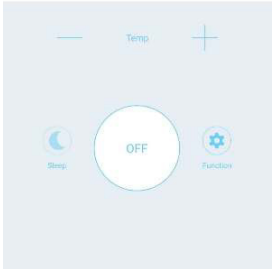
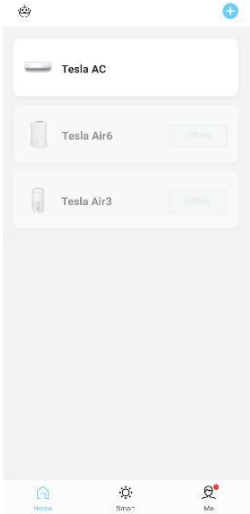
ΠΡΟΣΘΗΚΗ ΣΥΣΚΕΥΗΣ

1. Ενεργοποιήστε την εσωτερική μονάδα.
2. Πατήστε το «+» στην πάνω δεξιά γωνία της αρχικής οθόνης.
3. Επιλέξτε «Add device» (Προσθήκη συσκευής).
4. Επιλέξτε «Large Home Appliances» (Μεγάλες Οικιακές Συσκευές).
5. Πατήστε το εικονίδιο «Air conditioner (Wi-Fi)».
6. Συνδεθείτε σε δίκτυο Wi-Fi συχνότητας 2.4GHz.
7. Εισαγάγετε τον κωδικό πρόσβασης του Wi-Fi στο οποίο είναι συνδεδεμένο το smartphone σας και πατήστε «Next» (Επόμενο).
8. Κάντε επαναφορά (reset) της μονάδας Wi-Fi χρησιμοποιώντας το τηλεχειριστήριο: Πατήστε το κουμπί «ECO» 6 φορές μέσα σε 10 δευτερόλεπτα. Ένα ηχητικό σήμα θα επιβεβαιώσει ότι η επαναφορά ήταν επιτυχής.
9. Επιβεβαιώστε ότι η ένδειξη αναβοσβήνει.
10. Επιβεβαιώστε ότι η ένδειξη αναβοσβήνει και επιλέξτε «Blink Slowly» (Αναβοσβήνει αργά).
11. Ακολουθήστε τις οδηγίες και συνδεθείτε στο hotspot του κλιματιστικού με το όνομα «SmartLifeXXXX».
12. Περιτρέψτε στην εφαρμογή και παρακολουθήστε το ποσοστό της διαδικασίας σύνδεσης σε πραγματικό χρόνο.



ΧΕΙΡΙΣΜΟΣ ΚΛΙΜΑΤΙΣΤΙΚΟΥ

Η οθόνη ελέγχου της συσκευής θα εμφανιστεί αυτόματα μετά την προσθήκη της συσκευής.
Η οθόνη ελέγχου της συσκευής θα εμφανιστεί χειροκίνητα πατώντας το όνομα της συσκευής στην Αρχική οθόνη (Home screen).



SPECIFIKACIJA I UPUTSTVO ZA RAD WI-FI MODULA

1. Minimalne specifikacije pametnog telefona:

Android 6.0 ili novija verzija

IOS 11.0 verzija ili novija

2. Osnovni parametri za Wi-Fi i BT modul

Parametri	Detalji
Frekvencija mreže	FCC:2.412-2.462GHz,CE:2.412-2.472GHz
Standardi WLAN-a	IEEE 802.11 b/g/n(channels 1-14)
Podrška za protokolni stog	IPv4/IPv6/TCP/UDP/HTTPS/TLS/Multicast DNS
Sigurnosna podrška	WEP/WPA/WPA2/AES128
Podrška za vrstu mreže	STA/AP/STA+AP
Frekvencijski raspon Bluetootha (opcionalno)	2.402-2.480GHz
Bluetooth RF vodljivo napajanje (opcionalno)	6.5dBm

3. Smjernice za uporabu. Molimo koristite jednostavne upute u nastavku kao referencu.

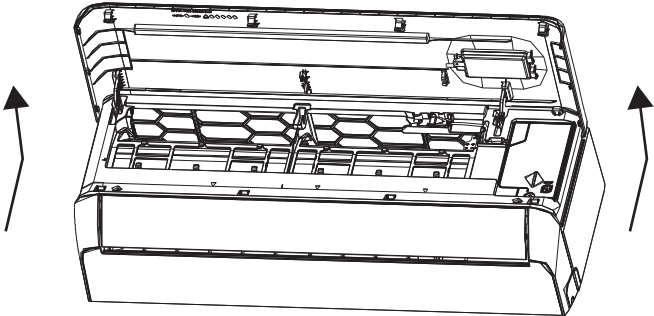
Koraci operacije	Stavke operacije	Novi račun	Ponovno instalirajte aplikaciju (registrirani ranije)
Korak 1	Instalirajte APLIKACIJU	DA	DA
Korak 2	Aktivirajte aplikaciju	DA	DA
Korak 3	Registrirajte račun	DA	NE
Korak 4	Prijavite se	DA	DA
Korak 5	Dodajte uređaj za upravljanje	DA	Registrirani uređaj će ostati



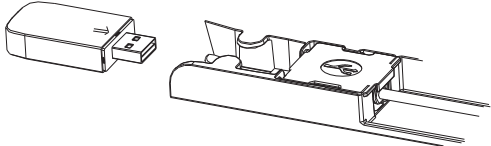
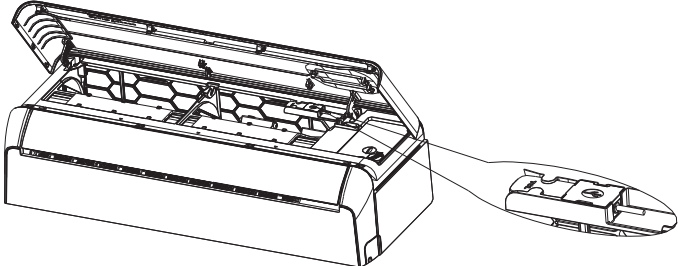
Bilješka: Ako ste već registrirali račun i dodali uređaj, kada ponovno instalirate aplikaciju i prijavite se, dodani uređaj će ostati.

UGRADNJA WI-FI MODULA (OPCIONALNO)

1. Otvorite ploču unutarnje jedinice.



2. Skinite poklopac USB Wi-Fi modula, slijedite strelicu i umetnite USB Wi-Fi modul u rezervirani USB utor na okviru.



PREUZMITE I INSTALIRAJTE APLIKACIJU

Android



iOS



Tesla Smart Choice

Za Android pametne telefone

Metoda 1: Molimo skenirajte QR kod skenerom u pregledniku, preuzmite i instalirajte aplikaciju.

Metoda 2: Otvorite Google „Play Store“ na svom pametnom telefonu i pretražite „Tesla Smart Choice“, preuzmite i instalirajte aplikaciju.

Za iOS pametne telefone

Metoda 1: Molimo skenirajte QR kod i slijedite upute za ulazak u „AppStore“, preuzimanje i instalaciju.

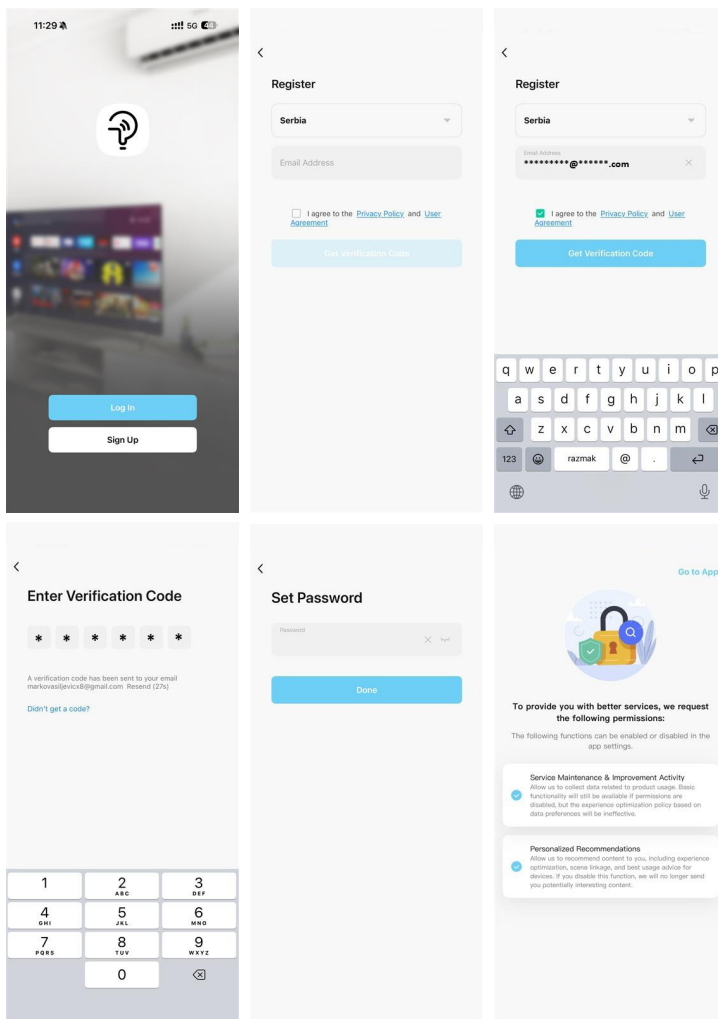
Metoda 2: Otvorite Appleov „AppStore“ na svom pametnom telefonu i potražite „Tesla Smart Choice“, preuzmite i instalirajte aplikaciju.



Bilješka: Molimo omogućite dozvole za pohranu/lokaciju/kameru za ovu aplikaciju tijekom instalacije. U suprotnom će doći do problema prilikom rada.

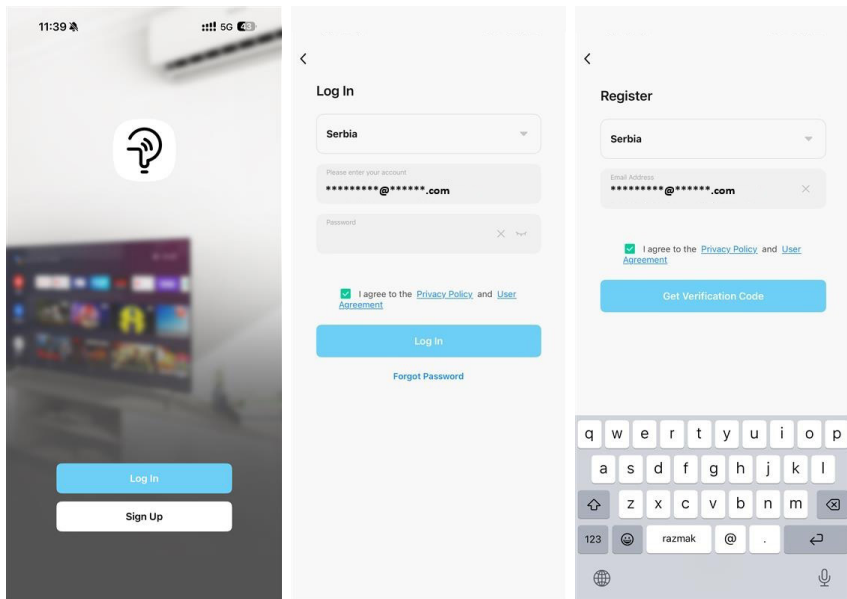
REGISTRACIJA

1. Ako nemate račun, molimo vas da dodirnete gumb „Registriraj se“
2. Pročitajte Pravila o privatnosti i dodirnite „Slažem se“
3. Odaberite svoju lokaciju i unesite svoju adresu e-pošte
4. Označite okvir „Slažem se“ i dodirnite „Preuzmi verifikacijski kod“
5. Provjerite svoju e-poštu za kod za potvrdu i unesite ga u OKVIR
6. Postavite lozinku
7. Označite okvire za potrebna dopuštenja i odaberite „Idi na aplikaciju“



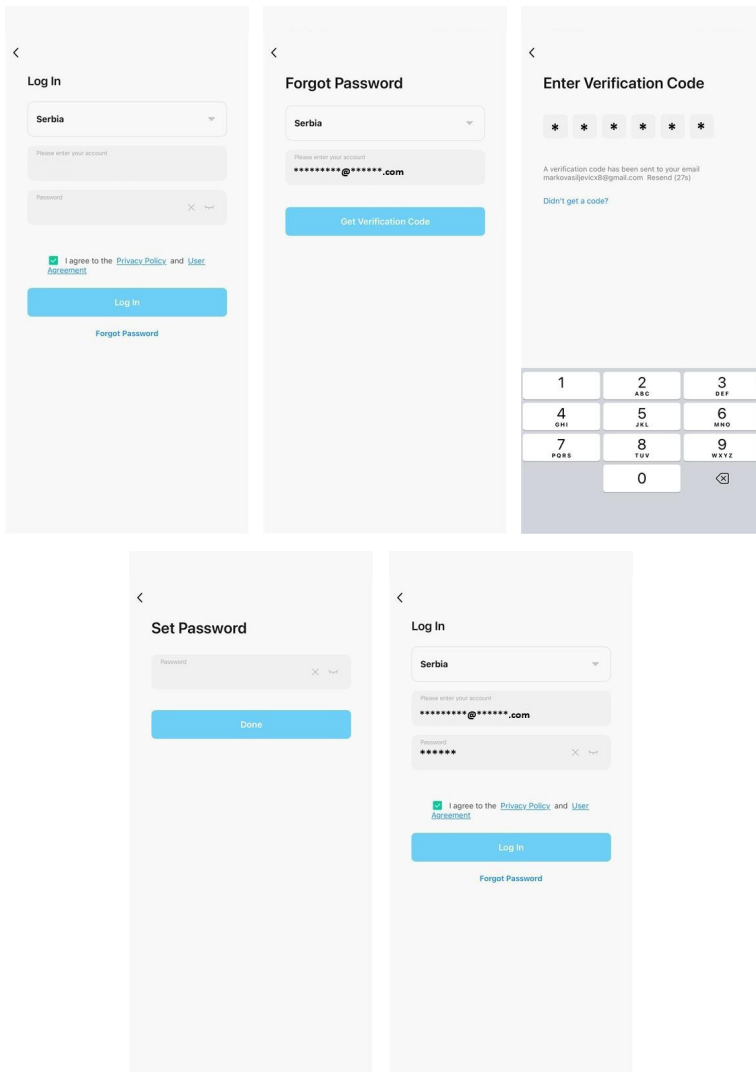
PRIJAVA

1. Molimo dodirnite gumb „Prijava“
2. Unesite svoje registrirano korisničko ime i lozinku
3. Označite okvir „Slažem se“ i dodirnite „Prijava“



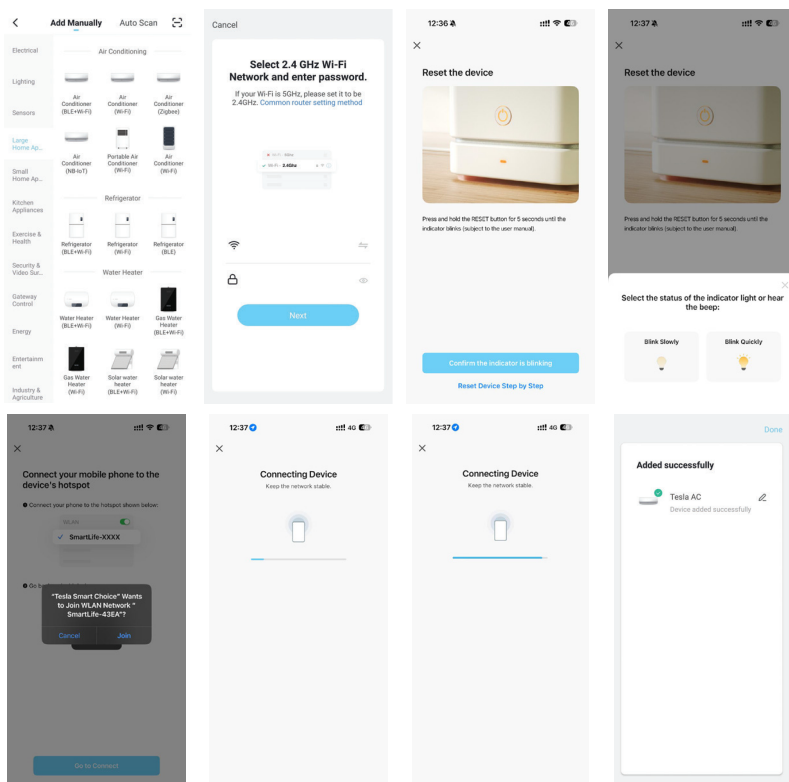
ZABORAVLJENA LOZINKA

1. Molimo pritisnite gumb "Prijavi se"
2. Odaberite „Zaboravljena lozinka“
3. Odaberite svoju lokaciju i unesite adresu e-pošte povezanu s vašim računom
4. Provjerite svoju e-poštu za kod za potvrdu i unesite ga u okvir
5. Unesite novu lozinku
6. Prijavite se s adresom e-pošte i novom lozinkom



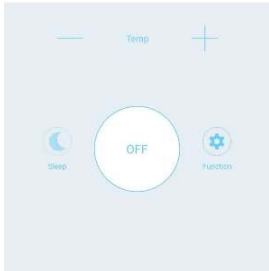
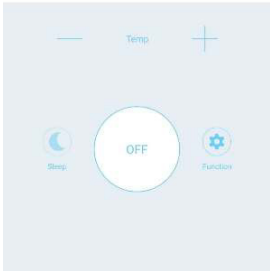
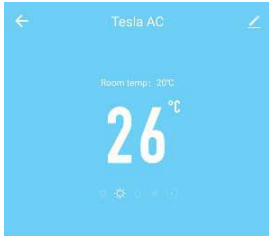
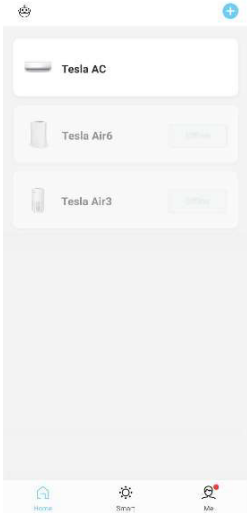
VEZA S APLIKACIJOM

1. Uključite unutarnju jedinicu
2. Kliknite "+" u gornjem desnom kutu početnog zaslona
3. Odaberite "Dodaj uređaj"
4. Odaberite "Veliki kućanski aparati"
5. Dodirnite logotip „Klima uređaj (Wi-Fi)“
6. Spojite se na 2,4 GHz Wi-Fi mrežu
7. Unesite lozinku Wi-Fi mreže na koju je spojen vaš pametni telefon, a zatim dodirnite „Dalje“
8. Resetirajte Wi-Fi modul pomoću daljinskog upravljača
Za modem serije F resetiranje se vrši pritiskom na tipku „HEALTH“ 8 puta na daljinskom upravljaču, unutar 10 sekundi
Za modem serije Q resetiranje se vrši istovremenim pritiskom na tipke "[Cooling] i [+]" u trajanju od 3 sekunde. Zvučni signal će najaviti uspješno resetiranje modema.
9. Provjerite treperi li indikator
10. Potvrdite treperi li indikator i odaberite „Treperi polako“
11. Slijedite upute i spojite se na AC-ovu pristupnu točku „SmartLifeXXXX“
12. Vratite se u aplikaciju i pratite postotak procesa povezivanja u stvarnom vremenu



UPRAVLJANJE KLIMA UREĐAJEM

Zaslon za upravljanje uređajima automatski će se pojaviti nakon dodavanja uređaja.
Zaslon za upravljanje uređajem ručno će se pojaviti dodirnom naziva uređaja na početnom zaslonu.



WI-FI MODUL MŰSZAKI ADATAI ÉS HASZNÁLATI ÚTMUTATÓ

1. Minimum követelmények okostelefonhoz:

Android 6.0 vagy újabb

iOS 11.0 vagy újabb

2. Wi-Fi és BT modul alapparaméterei:

Paraméterek	Részletek
Hálózati frekvencia	FCC:2.412-2.462GHz,CE:2.412-2.472GHz
WLAN szabvány	IEEE 802.11 b/g/n(channels 1-14)
Protokoll támogatás	IPv4/IPv6/TCP/UDP/HTTPS/TLS/Multicast DNS
Biztonsági támogatás	WEP/WPA/WPA2/AES128
Hálózati mód támogatás	STA/AP/STA+AP
Bluetooth frekvenciatartomány (opcionális)	2.402-2.480GHz
Bluetooth RF kimenő teljesítmény (opcionális)	6.5dBm

3. Használati lépések. Az alábbi egyszerű útmutató tájékoztató jellegű.

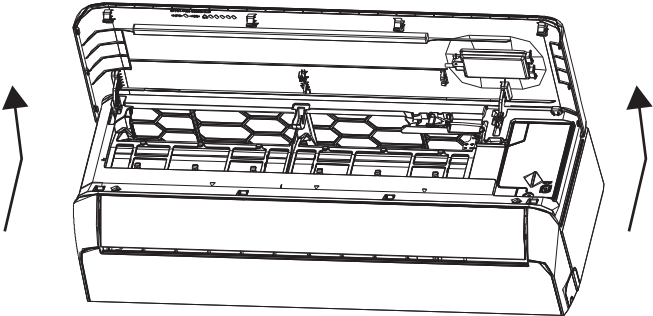
Lépés	Művelet	Új fiók	App újratelepítése (korábban regisztrált)
1. lépés	Alkalmazás letöltése és telepítése	IGEN	IGEN
2. lépés	Alkalmazás aktiválása	IGEN	IGEN
3. lépés	Fiókregisztráció	IGEN	NEM
4. lépés	Bejelentkezés	IGEN	IGEN
5. lépés / Step 5	Eszköz hozzáadása vezérléshez	IGEN	A regisztrált eszköz megmarad



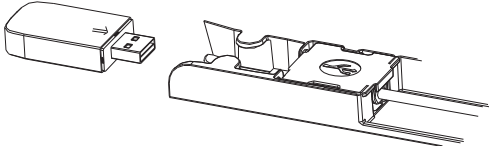
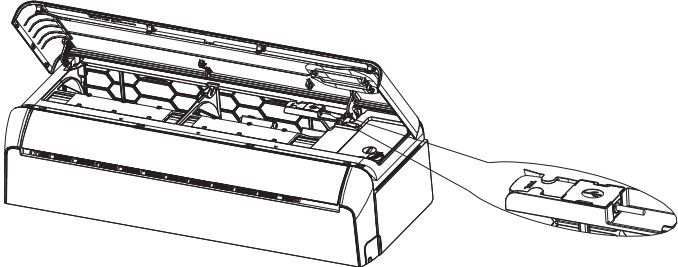
Megjegyzés: Ha korábban regisztrálta a fiókot és hozzáadott egy eszközt, majd újratelepíti az alkalmazást és ismét bejelentkezik, a hozzáadott eszköz megmarad.

WI-FI MODUL TELEPÍTÉSE

1. Nyissa fel a beltéri egység előlapját.



2. Távolítsa el az USB Wi-Fi fedelét, majd a nyíl irányát követve illessze be az USB Wi-Fi modult a vázon található, erre kijelölt USB csatlakozónyílásba.



ALKALMAZÁS LETÖLTÉSE ÉS TELEPÍTÉSE

Android



iOS



Tesla Smart Choice

Android okostelefonokhoz:

- 1. módszer:** Olvassa be a QR-kódot egy böngésző QR-kód-olvasójával, majd töltsse le és telepítse az alkalmazást.
- 2. módszer:** Nyissa meg a Google Play Áruházat a telefonján, keressen rá a „Tesla Smart Choice” kifejezésre, majd töltsse le és telepítse az alkalmazást.

IOS okostelefonokhoz:

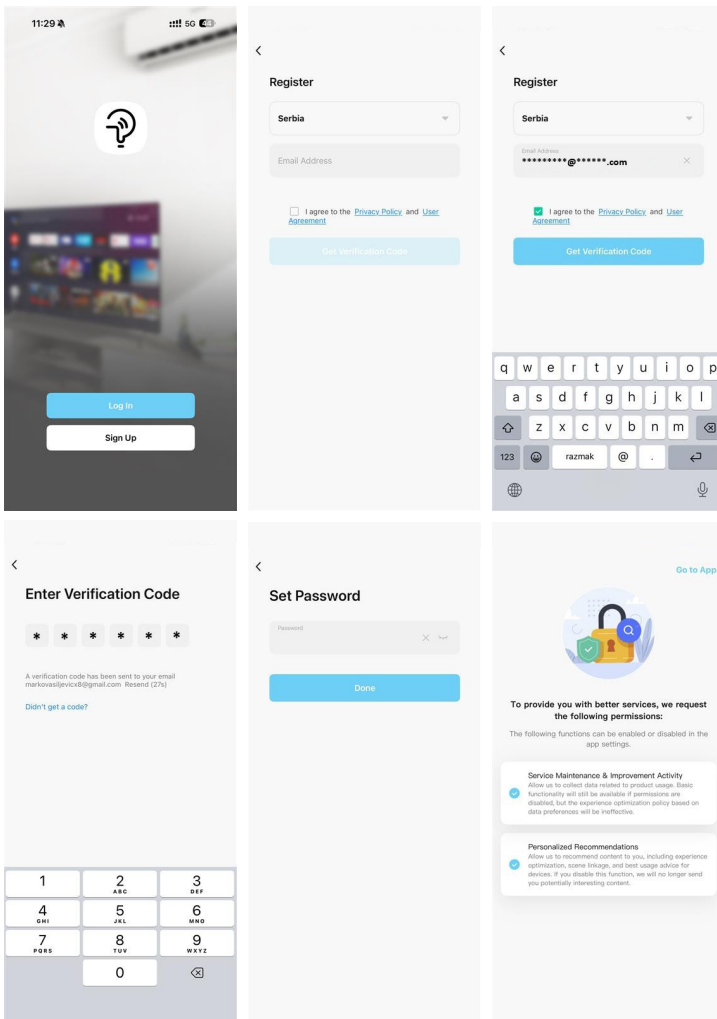
- 1. módszer:** Olvassa be a QR-kódot, majd az App Store-ba belépve töltsse le és telepítse az alkalmazást.
- 2. módszer:** Nyissa meg az Apple App Store-t a telefonján, keressen rá a „Tesla Smart Choice” kifejezésre, majd töltsse le és telepítse az alkalmazást.



Megjegyzés: Telepítés közben engedélyezze az alkalmazás számára a tárhely-, helyadat- és kamera-hozzáférést. Ellenkező esetben működési problémák jelentkezhetnek.

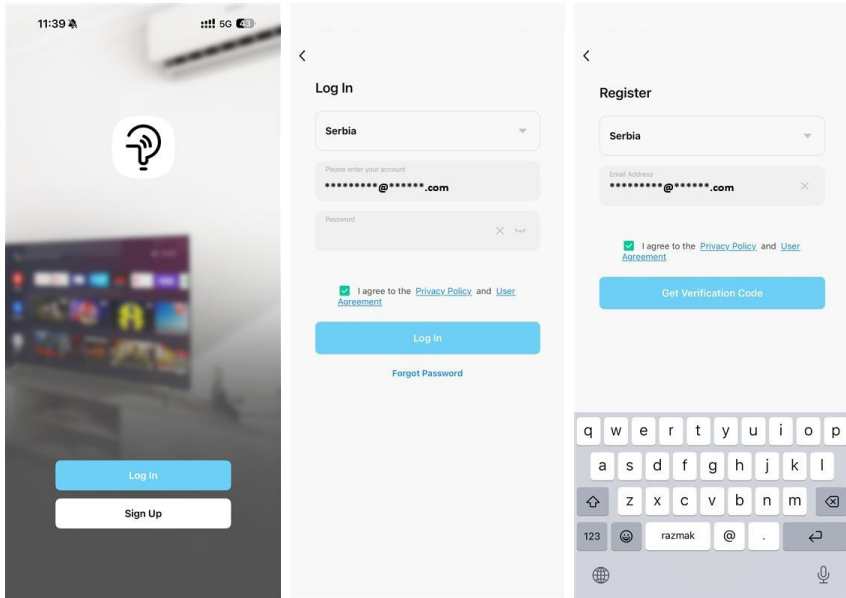
REGISZTRÁCIÓ

1. Ha nincs fióкод, kattints a „Sign up” gombra
2. Olvasd el az adatvédelmi szabályzatot, majd kattints az „Agree” gombra
3. Válassza ki tartózkodási helyét, és adja meg az e-mail-címét
4. Pipáld be az „I agree” mezőt, majd kattints a „Get Verification Code” gombra
5. Ellenőrizd az e-mail fióкодodat, és írd be a kapott kódot
6. Állítsd be a jelszót
7. Add meg a szükséges engedélyeket, majd válaszd a „Go to app” opciót



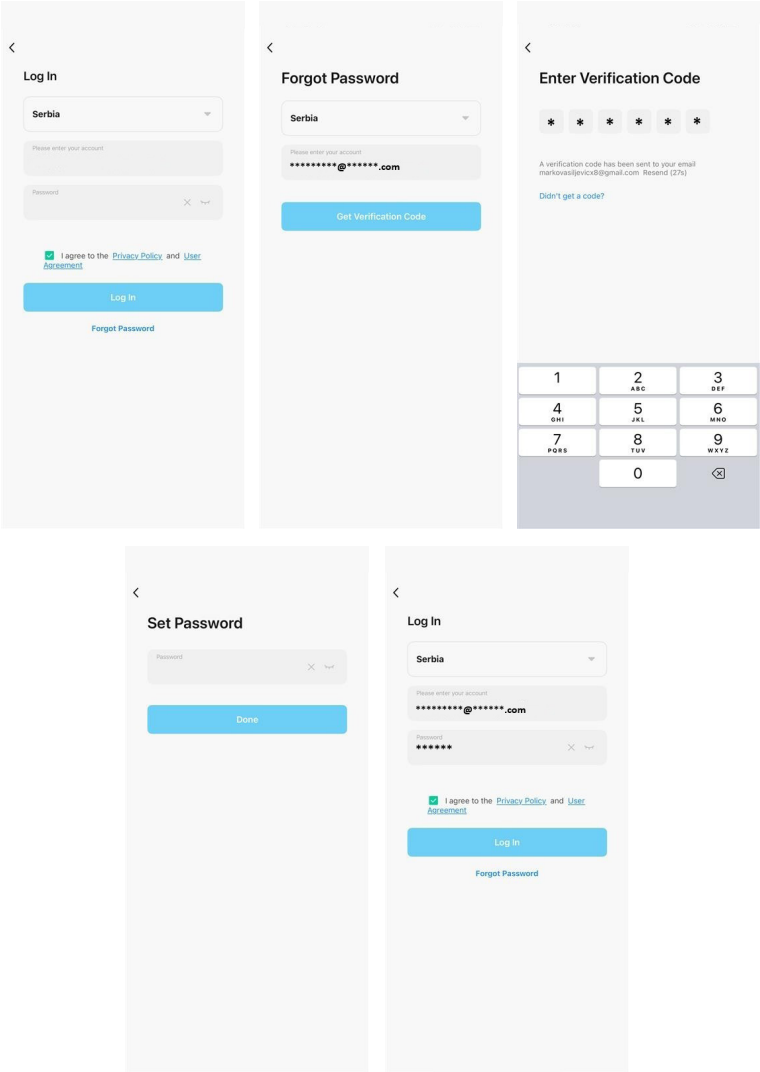
BEJELENTKEZÉS

1. Koppintson a „Log in” gombra.
2. Adja meg a regisztrált fiókhoz tartozó felhasználónevet és jelszót.
3. Jelölje be az „I agree” négyzetet, majd koppintson a „Log in” gombra.



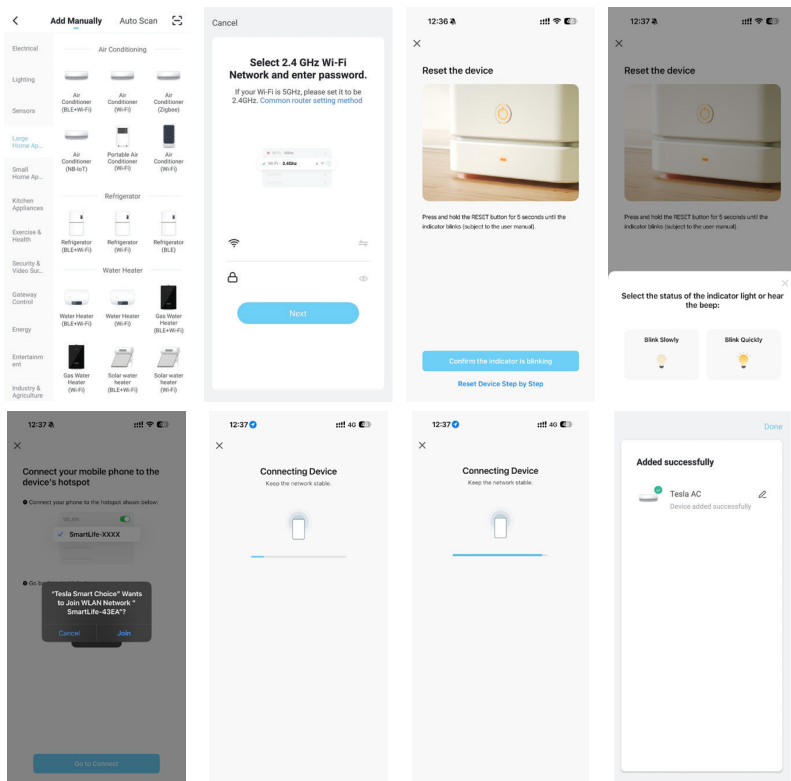
ELFELEJTETT JELSZÓ

1. Koppintson a „Log in” gombra.
2. Válassza a „Forgot password” lehetőséget.
3. Válassza ki a tartózkodási helyet, és adja meg a fiókhhoz kapcsolt e-mail-címet.
4. Ellenőrizze az e-mailjeit, majd írja be a kapott ellenőrző kódot a mezőbe.
5. Adja meg az új jelszót.
6. Jelentkezzen be az e-mail-címével és az új jelszóval.



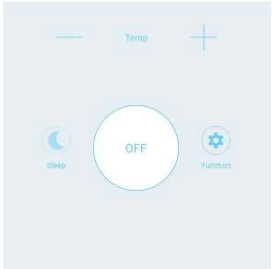
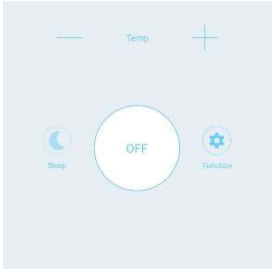
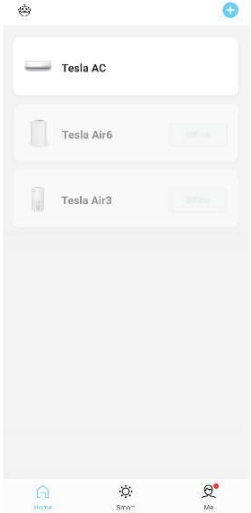
ALKALMAZÁS CSATLAKOZTATÁSA

1. Kapcsolja be a beltéri egységet.
2. A Home képernyő jobb felső sarkában kattintson a „+” ikonra.
3. Válassza az „Add device” lehetőséget.
4. Válassza a „Large Home Appliances” kategóriát.
5. Koppintson az „Air conditioner (Wi-Fi)” ikonra.
6. Csatlakozzon a 2.4 GHz-es Wi-Fi hálózathoz.
7. Adja meg annak a Wi-Fi hálózathoz a jelszavát, amelyhez az okostelefon csatlakozik, majd koppintson a „Next” gombra.
8. Állítsa vissza a Wi-Fi modult a távirányító segítségével: nyomja meg az „ECO” gombot 6 alkalommal 10 másodpercen belül. Hangjelzés jelzi, hogy a modem visszaállítása sikeres volt.
9. Ellenőrizze, hogy a visszajelző villog-e.
10. Erősítse meg, hogy a visszajelző villog, majd válassza a „Blink Slowly” lehetőséget.
11. Kövesse az utasításokat, és csatlakozzon a klímaberendezés „SmartLifeXXXX” hotspotjához.
12. Térjen vissza az alkalmazásba, és valós időben kövesse a csatlakozási folyamat százalékos állapotjelzését.



KLÍMABERENDEZÉS VEZÉRLÉSE

A készülék vezérlőképernyője az eszköz hozzáadása után automatikusan megjelenik. A készülék vezérlőképernyője manuálisan is megnyitható, ha a Kezdőképernyőn a készülék nevére koppint.



СПЕЦИФИКАЦИЈА И УПАТСТВА ЗА РАБОТА НА WI-FI МОДУЛОТ

1. Минимални спецификации на pameten телефон:

Верзија на Android 6.0 или
повисока верзија на iOS 11.0 или повисока

2. Основни параметри за Wi-Fi&BT модул

Параметри	Детали
Фреквенција на мрежата	FCC:2.412-2.462GHz,CE:2.412-2.472GHz
Стандарди на WLAN	IEEE 802.11 b/g/n(channels 1-14)
Поддршка на протоколски стекови	IPv4/IPv6/TCP/UDP/HTTPS/TLS/Multicast DNS
Безбедносна поддршка	WEP/WPA/WPA2/AES128
Поддршка за типови на мрежа	STA/AP/STA+AP
Bluetooth фреквентен опсег (опционално)	2.402-2.480GHz
Bluetooth RF спроведена енергија (опционално)	6.5dBm

3. Упатство за операција. Ве молиме користете ги едноставните упатства подолу како референца.

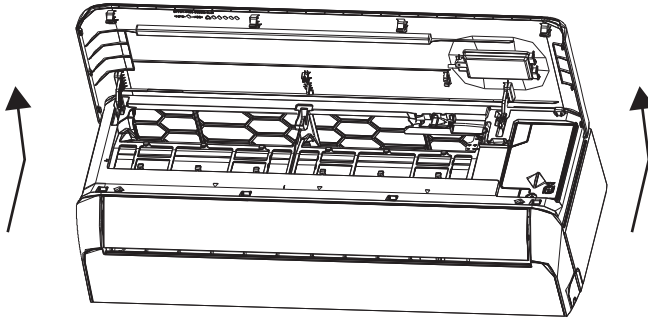
Оперативни чекори	Оперативни задачи	Нова сметка	Реинсталирај ја апликацијата (претходно регистрирана)
Чекор 1	Преземете и инсталирајте апликација	ДА	ДА
Чекор 2	Активирај ја апликацијата	ДА	ДА
Чекор 3	Регистрација на сметка	ДА	НЕ
Чекор 4	Најави се	ДА	ДА
Чекор 5	Додај уред за контрола	ДА	Регистрираниот уред ќе остане



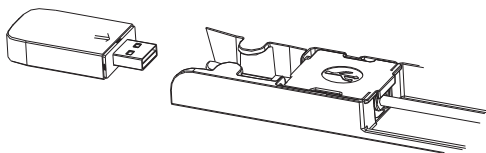
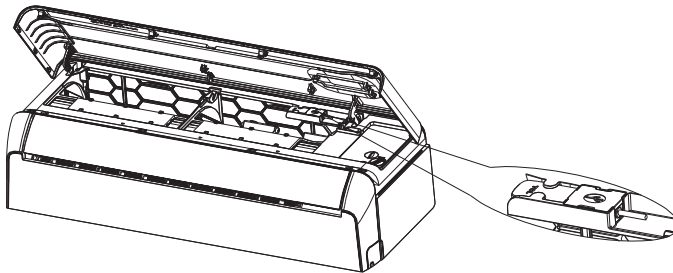
Забелешка: Ако претходно сте ја регистрирале сметката и сте додале уред, кога повторно ќе ја инсталирате апликацијата и ќе се најавите, додадениот уред ќе остане.

ИНСТАЛАЦИЈА НА WI-FI МОДУЛОТ (ОПЦИОНАЛНО)

1. Отвори го панелот на внатрешната единица.



2. Тргнете го капакот на USB Wi-Fi, следете ја стрелката и вметнете го USB Wi-Fi модулот во резервираниот USB слот на рамката.



ПРЕЗЕМЕТЕ И ИНСТАЛИРАЈТЕ ЈА АПЛИКАЦИЈАТА

Android



iOS



Tesla Smart Choice

За Android смартфони

Метод 1: Ве молиме скенирајте го QR кодот со скенер за прелистувач, преземете и инсталирајте ја АПЛИКАЦИЈАТА.

Метод 2: Отворете го Google "Play Store" на вашиот смартфон и пребарајте "Tesla Smart Choice", преземете и инсталирајте ја АПЛИКАЦИЈАТА.

За IOS паметни телефони

Метод 1: Ве молиме скенирајте го QR кодот и следете ги советите за да влезете во "AppStore", преземете и инсталирајте ја АПЛИКАЦИЈАТА.

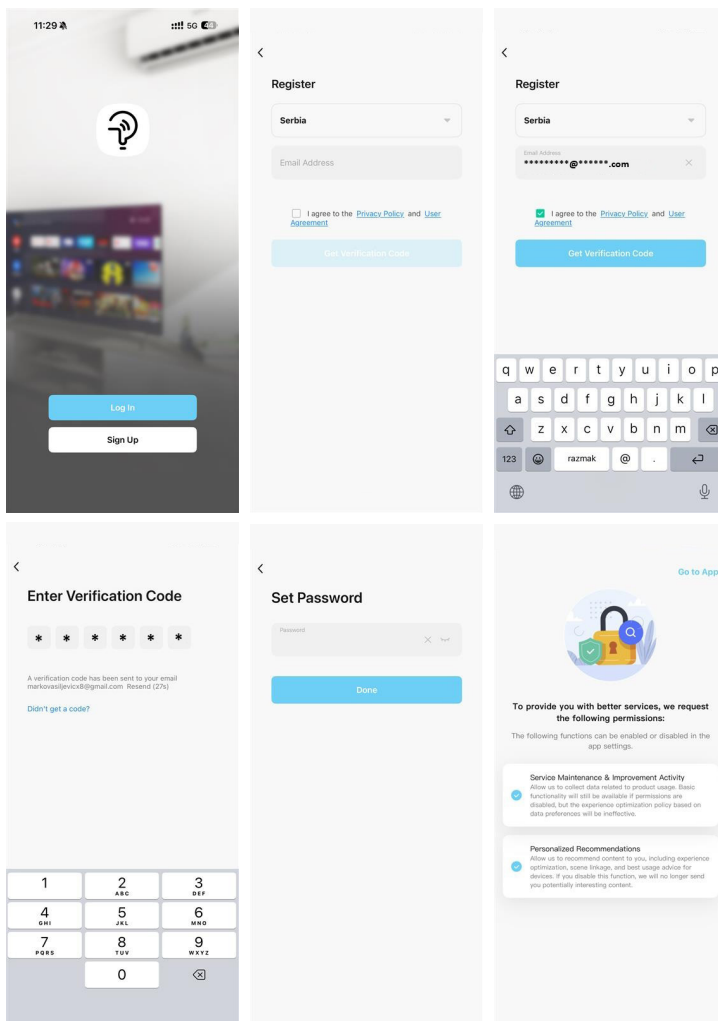
Метод 2: Отворете го Apple "AppStore" на вашиот смартфон и пребарајте "Tesla Smart Choice", преземете и инсталирајте ја АПЛИКАЦИЈАТА.



Забелешка: Ве молиме овозможете ги дозволите за складирање/локација/камера за оваа апликација за време на инсталацијата. Во спротивно, ќе има некои проблеми при работа.

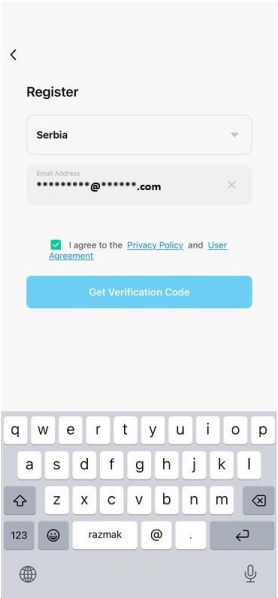
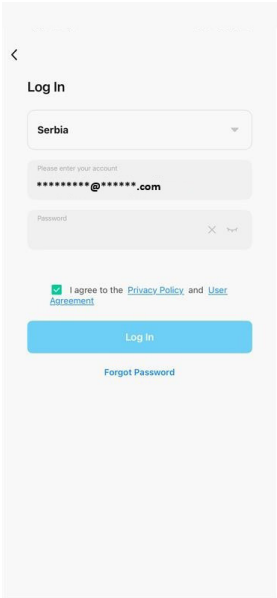
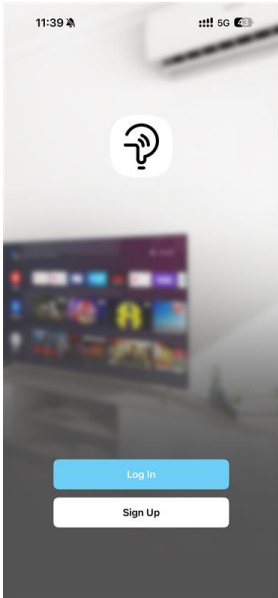
РЕГИСТРАЦИЈА

1. Ако немате сметка, ве молиме допрете го копчето "Sign up"
2. Прочитајте ја Политиката за приватност и допрете "Agree"
3. Изберете ја вашата локација и внесете ја вашата е-пошта
4. Означете го полето "I agree" и допрете "Get Verification Code"
5. Проверете ја вашата е-пошта за кодот за верификација и внесете го во BOX
6. Постави лозинка
7. Означете ги полињата за потребни дозволи и изберете "Оди во апликацијата"



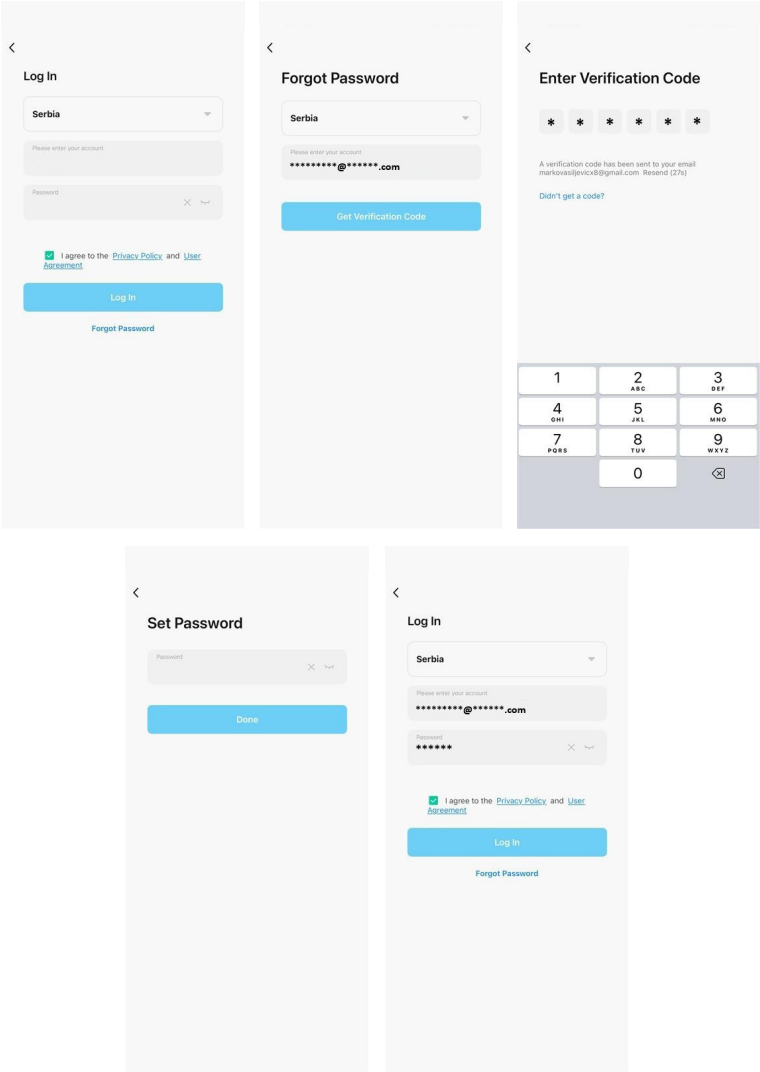
HAJABA

1. Ве молиме допрете на копчето "Log in"
2. Внесете го вашето корисничко име и лозинка на вашата регистрирана сметка
3. Означете го полето "I agree" и кликнете "Log in"



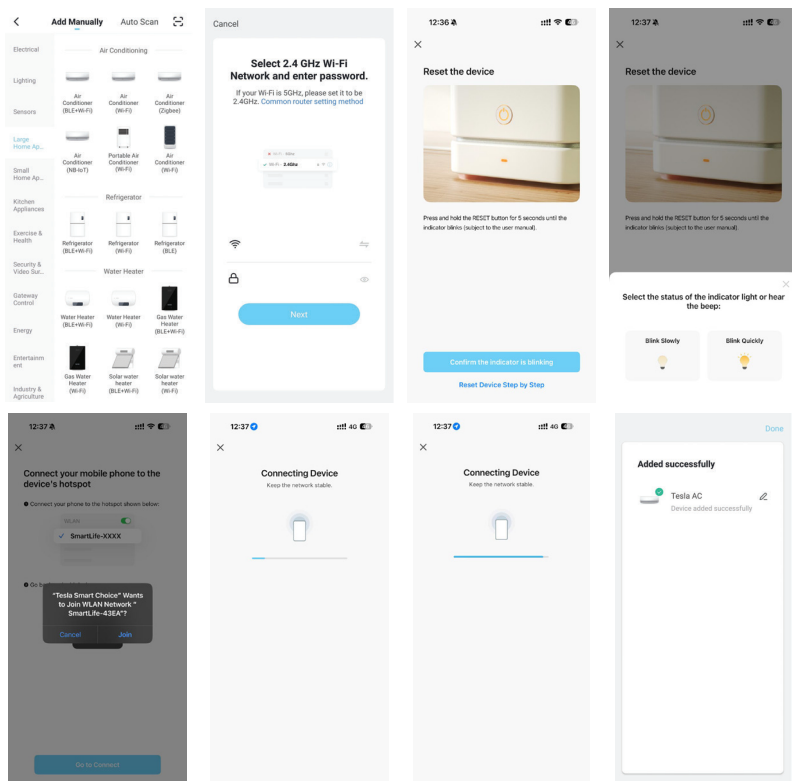
ЗАБОРАВЕНА ЛОЗИНКА

1. Ве молиме допрете на копчето "Log in"
2. Изберете "Forgot password"
3. Изберете ја вашата локација и внесете ја е-поштата поврзана со вашата сметка
4. Проверете ја вашата е-пошта за кодот за верификација и внесете го во ПОЛЕТО
5. Внеси нова лозинка
6. Најавете се со е-пошта и нова лозинка



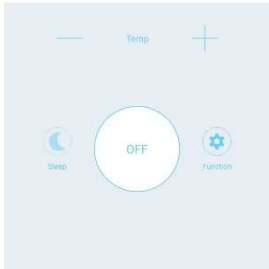
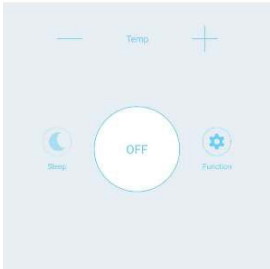
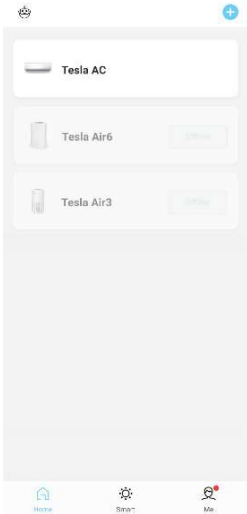
ПОВРЗУВАЊЕ СО АПЛИКАЦИЈА

1. Напојување на внатрешната единица
2. Кликнете на “+” во горниот десен агол на почетниот екран
3. Изберете “Add device”
4. Изберете “Large Home Appliances”
5. Допрете го логото “Air conditioner (Wi-Fi)”
6. Поврзете се на 2.4GHz WiFi мрежата
7. Внесете ја лозинката на Wi-Fi уредот на кој е поврзан вашиот pameten телефон, па допрете “Next”
8. Ресетирај го Wi-Fi модулот со далечинскиот управувач
За F серијата, модемот се ресетира со притискање на копчето “HEALTH” 8 пати на далечинскиот управувач, во рок од 10 секунди
За Q серијата модем се ресетира со притискање на “[Cooling] и [+] истовремено 3 секунди. Звучен сигнал ќе објави дека модемот е успешно ресетиран
9. Потврди дека индикаторот трепка
10. Потврди дека индикаторот трепка и избери “Blink Slowly”
11. Следете ги упатствата и поврзете се со хотспотот на AC “SmartLifeXXXX”
12. Вратете се во апликацијата и следете ја процентуалната стапка на процесот на поврзување, во реално време.



КОНТРОЛА НА КЛИМА УРЕД

Екранот за контрола на уредот ќе се појави автоматски по додавањето на уредот. Контролниот екран на уредот ќе се појави рачно со тапкање на името на уредот на почетниот екран.



SPECIFICAȚIILE ȘI GHIDUL DE FUNCȚIONARE AL MODULULUI WI-FI

1. Specificații minime pentru smartphone:
Android 6.0 sau o versiune ulterioară
IOS 11.0 sau o versiune ulterioară
2. Parametri de bază pentru modulul Wi-Fi și BT

Parametri	Detalii
Frecvența rețelei	FCC:2.412-2.462GHz,CE:2.412-2.472GHz
Standarde WLAN	IEEE 802.11 b/g/n(canalele 1-14)
Suport protocol stack	IPv4/IPv6/TCP/UDP/HTTPS/TLS/Multicast DNS
Suport de securitate	WEP/WPA/WPA2/AES128
Suport tip rețea	STA/AP/STA+AP
Frecvență Bluetooth (Opțional)	2.402-2.480GHz
Putere RF Bluetooth (Opțional)	6.5dBm

3. Instrucțiuni de utilizare. Vă rugăm să citiți instrucțiunile de siguranță de mai jos ca referință.

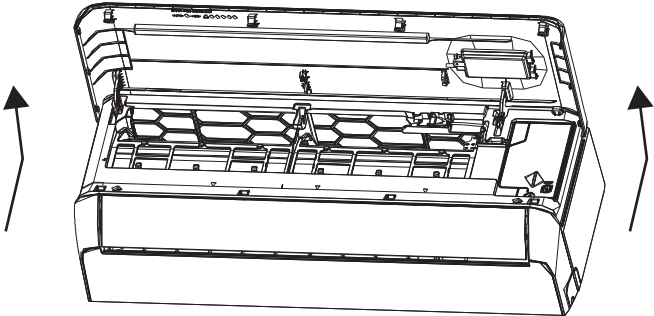
Pașii de operare	Elemente de operațiune	Cont nou	Reinstalați aplicația (înregistrată anterior)
Pasul 1	Descărcați și instalați aplicația	Da	Da
Pasul 2	Activați aplicația	Da	Da
Pasul 3	Înregistrare cont	Da	Nu
Pasul 4	Conectare	Da	Da
Pasul 5	Adăugați dispozitiv	Da	Dispozitivul înregistrat va rămâne



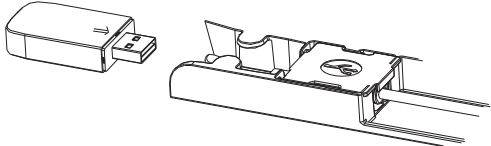
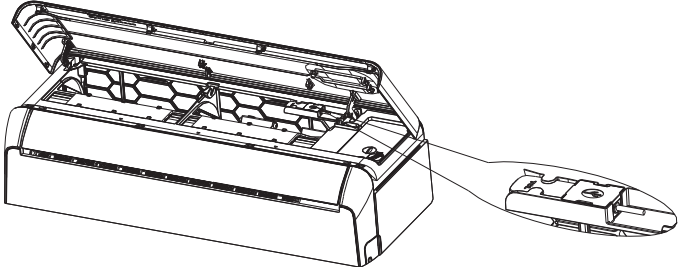
Notă: Dacă ați înregistrat contul și dispozitivul anterior, când reinstalați aplicația și accesați contul din nou, dispozitivul adăugat va rămâne.

INSTALAREA MODULULUI WI-FI (OPȚIONAL)

1. Deschideți panoul unității interioare.



2. Scoateți capacul portului USB Wi-Fi, urmați săgeata și introduceți modulul USB Wi-Fi în slotul USB rezervat de pe cadru.



DESCĂRCAȚI ȘI INSTALAȚI APLICAȚIA

Android



iOS



Tesla Smart Choice

Pentru smartphone-uri Android

Metoda 1: Scațați codul QR cu un scanner de browser, descărcați și instalați aplicația.

Metoda 2: Deschideți Google „Play Store” pe smartphone și căutați „Tesla Smart Choice”, descărcați și instalați aplicația.

Pentru smartphone-uri IOS

Metoda 1: Scațați codul QR și urmați sfaturile pentru a intra în „AppStore”, descărcați și instalați APP.

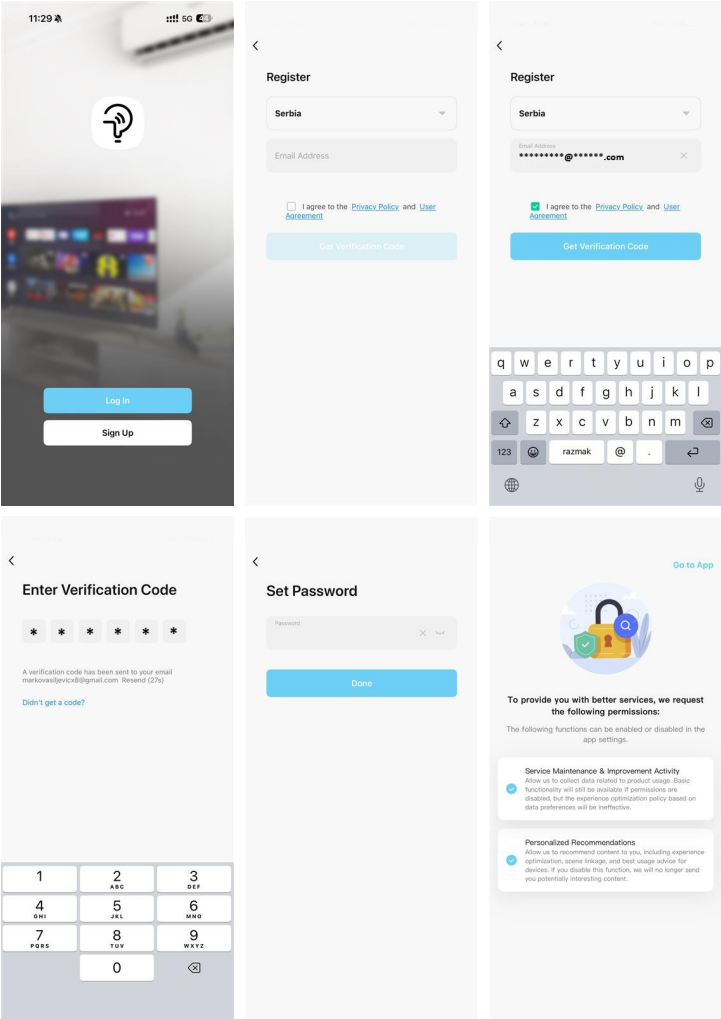
Metoda 2: Deschideți Apple „AppStore” pe smartphone și căutați „Tesla Smart Choice”, descărcați și instalați APP.



Notă: Vă rugăm să activați permisiunile Stocare/Locație/Cameră pentru această aplicație în timpul instalării. În caz contrar, va avea unele probleme la funcționare.

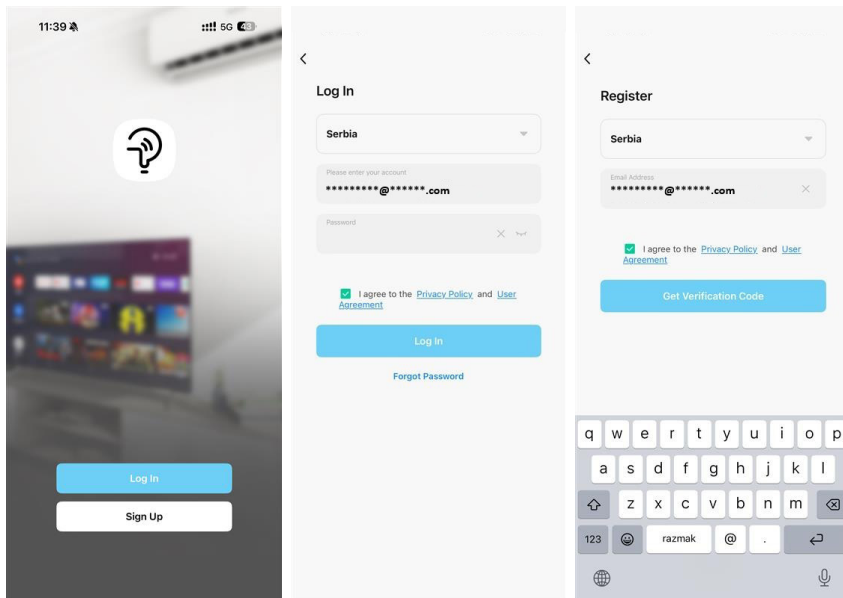
ÎNREGISTRARE

1. Dacă nu aveți deja un cont, apăsați butonul „Sign Up”.
2. Selectați țara de origine și introduceți o adresă de e-mail.
3. Citiți și bifați căsuța pentru Politica de confidențialitate și acordul de utilizare a aplicației.
4. Apăsați butonul „Get Verification Code”.
5. Introduceți codul de verificare primit prin e-mail.
6. Setati o parolă din 6-20 de caractere, inclusiv caractere și numere.
7. Apăsați butonul „Done”.
8. Alegeți dacă doriți să permiteți colectarea datelor pentru îmbunătățirea serviciilor și recomandări personalizate. (aceste opțiuni pot fi activate sau dezactivate ulterior în setările aplicației)
9. Apăsați butonul „Go to App” din colțul din dreapta pentru a accesa aplicația.



AUTENTIFICARE

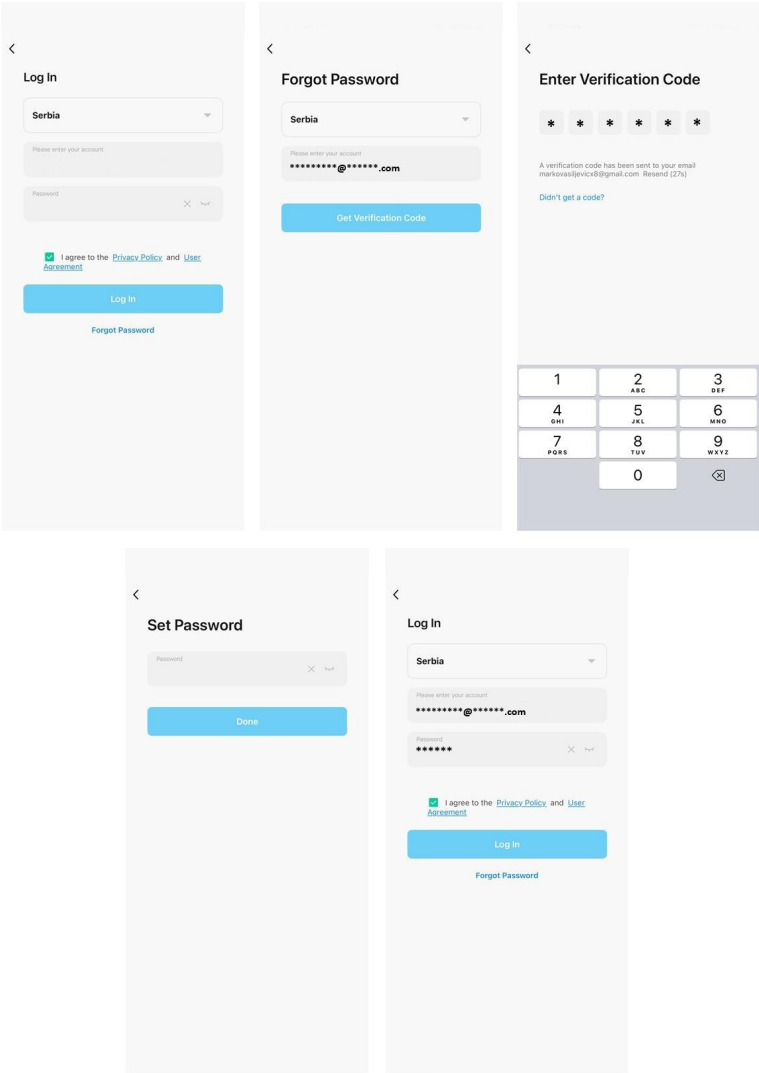
1. Dacă aveți deja un cont creat, apăsați butonul „Log In”.
2. Introduceți adresa de e-mail și parola contului înregistrat.
3. Bifați căsuța pentru Politica de confidențialitate și acordul de utilizare a aplicației și apăsați butonul „Log in”.



PAROLĂ UITATĂ

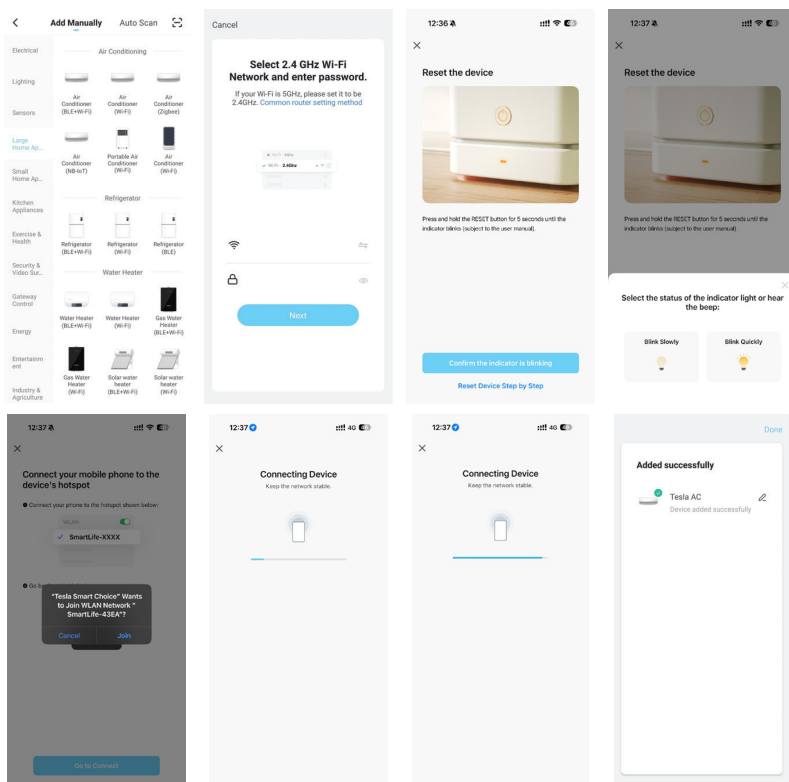
Dacă ați uitat parola sau doriți să o resetați, urmați acești pași:

1. Apăsați butonul „Log in”
2. Selectați „Forgot password”
3. Selectați locația, introduceți adresa de e-mail conectată la contul dvs. și apăsați butonul „Get Verification Code”.
4. Introduceți codul de verificare primit prin e-mail.
5. Introduceți noua parolă.
6. Conectați-vă cu adresa de e-mail și noua parolă.



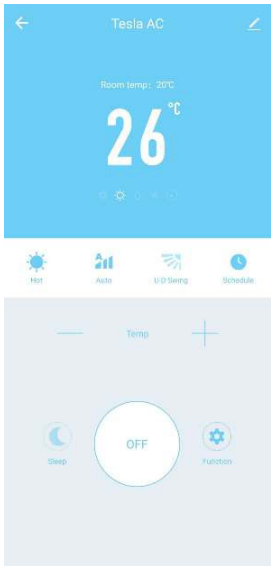
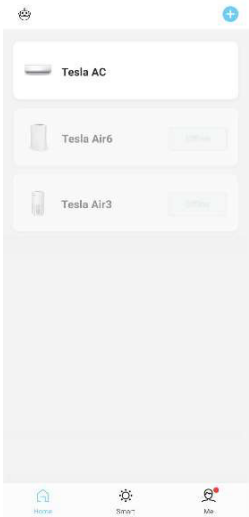
INSTRUCȚIUNI DE CONECTARE

1. Porniți unitatea interioară.
2. Apăsați pe simbolul „+” din colțul din dreapta sus al ecranului principal.
3. Selectați „Adăugare dispozitiv” (Add device).
4. Selectați „Electrocasnice mari” (Large Home Appliances).
5. Apăsați pe pictograma „Aparat de aer condiționat (Wi-Fi)”.
6. Conectați-vă la rețeaua Wi-Fi de 2.4 GHz.
7. Introduceți parola rețelei Wi-Fi la care este conectat smartphone-ul, apoi apăsați „Înainte”.
8. Resetați modulul Wi-Fi folosind telecomanda:
 - Pentru seria F: Modulul se resetează apăsând butonul „HEALTH” de 8 ori în decurs de 10 secunde.
 - Pentru seria Q: Modulul se resetează apăsând simultan tastele „[Cooling] și [+]” timp de 3 secunde. Un semnal sonor va anunța resetarea cu succes a modemului.
9. Confirmați că indicatorul luminează intermitent.
10. Confirmați intermitența și selectați „Clipire lentă” (Blink Slowly).
11. Urmați instrucțiunile și conectați-vă la hotspot-ul aparatului de aer condiționat: „SmartLifeXXXX”.
12. Reveniți în aplicație și urmăriți progresul conexiunii în timp real.



CONTROL APARAT AER CONDIȚIONAT

Ecranul de control al dispozitivului va apărea automat după adăugarea dispozitivului.
Ecranul de control al dispozitivului va apărea manual atingând numele dispozitivului pe ecranul de pornire.



SPECIFIKACIJE WI-FI MODULA IN NAVODILA ZA UPORABO

1. Minimalne specifikacije za pametni telefon:

Android 6.0 ali novejša različica IOS

11.0 ali novejša različica

2. Osnovni parametri za modul Wi-Fi in BT

Parametri	Podrobnosti
Frekvenca omrežja	FCC:2.412-2.462GHz,CE:2.412-2.472GHz
Standardi WLAN	IEEE 802.11 b/g/n(channels 1-14)
Podpora protokolnega sklada	IPv4/IPv6/TCP/UDP/HTTPS/TLS/Multicast DNS
Podpora varnosti	WEP/WPA/WPA2/AES128
Podpora tipov omrežij	STA/AP/STA+AP
Frekvenčni razpon Bluetooth (opcijsko)	2.402-2.480GHz
Prevodna moč Bluetooth RF (opcijsko)	6.5dBm

3. Navodila za uporabo. Uporabite spodnja preprosta navodila kot referenco.

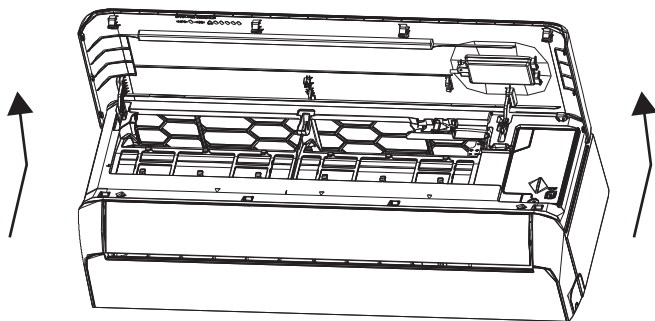
Koraki delovanja	Elementi delovanja	Nov račun	Ponovna namestitvev aplikacije (če ste že registrirani)
Korak 1	Prenos in namestitev aplikacije	DA	DA
Korak 2	Aktivirajte aplikacijo	DA	DA
Korak 3	Registracija uporabniškega računa	DA	NE
Korak 4	Prijava	DA	DA
Korak 5	Dodajte napravo za upravljanje	DA	Registrirana naprava bo ostala



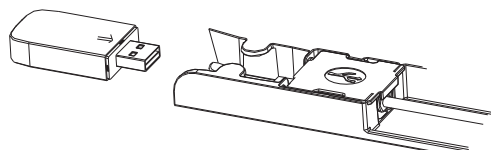
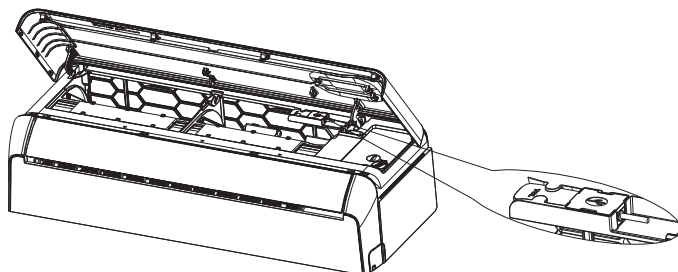
Opomba: Če ste že registrirali račun in dodali napravo, bo dodana naprava ostala, ko boste ponovno namestili aplikacijo in se prijavili.

NAMESTITEV WI-FI MODULA (NEOBVEZNO)

1. Odprite pokrov notranje enote.



2. Snemite pokrov USB Wi-Fi-ja, sledite puščici in vstavite USB Wi-Fi modul v rezervirano USB-vtičnico na okvirju.



PRENESITE IN NAMESTITE APLIKACIJO

Android



iOS



Tesla Smart Choice

Za pametne telefone Android

Metoda 1: Skenirajte QR-kodo s skenerjem v brskalniku, prenesite in namestite aplikacijo.

Metoda 2: Odprite Google »Play Store« na svojem pametnem telefonu in poiščite »Tesla Smart Choice«, prenesite in namestite aplikacijo.

Za pametne telefone z operacijskim sistemom iOS

Metoda 1: Poskenirajte QR-kodo in sledite navodilom za dostop do »AppStore«, prenesite in namestite aplikacijo.

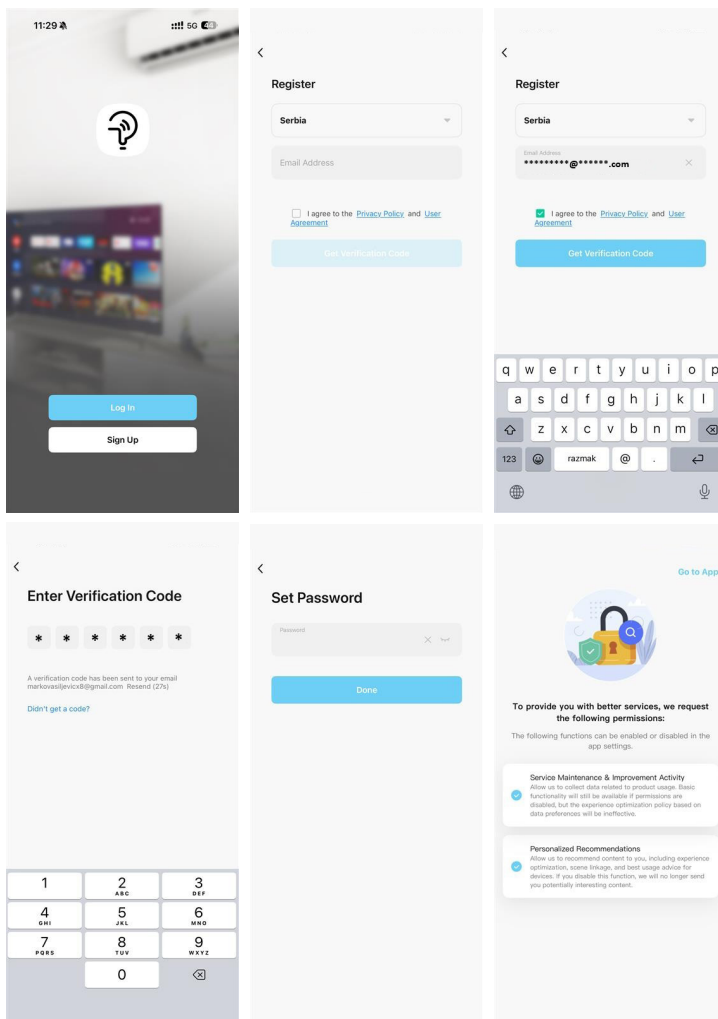
Metoda 2: Odprite Apple »App Store« na svojem pametnem telefonu, poiščite aplikacijo »Tesla Smart Choice«, jo prenesite in namestite.



Opomba: Med namestitvijo omogočite tej aplikaciji dostop do pomnilnika, lokacije in kamere. V nasprotnem primeru bo pri delovanju prišlo do težav.

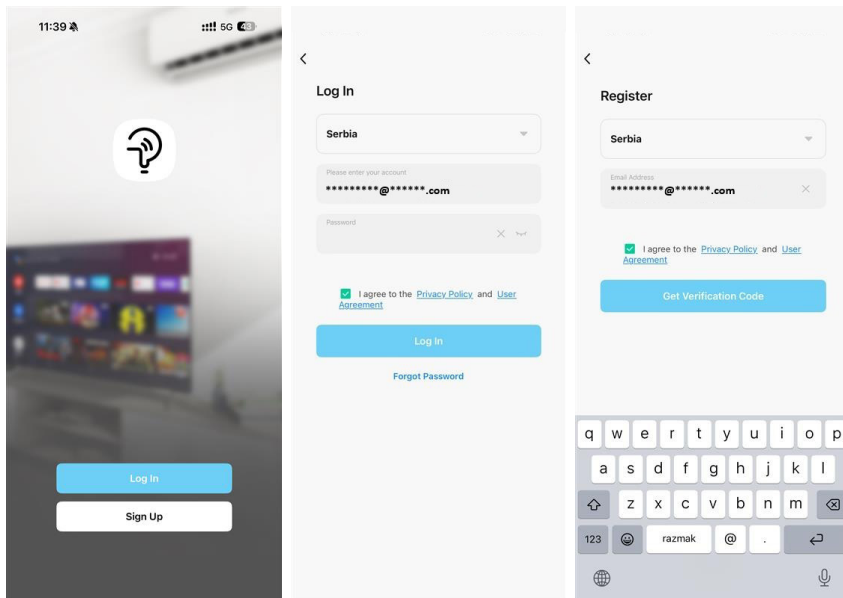
REGISTRACIJA

1. Če še nimate računa, tapnite gumb „Sign up“.
2. Preberite Politiko zasebnosti in tapnite „Agree“
3. Izberite svojo lokacijo in vnesite svoj e-poštni naslov
4. Označite polje »I agree« in kliknite »Get Verification Code«
5. Preverite svoj e-poštni naslov za potrditveno kodo in jo vnesite v POLJE
6. Nastavite geslo
7. Označite polja za potrebna dovoljenja in izberite „Go to app“



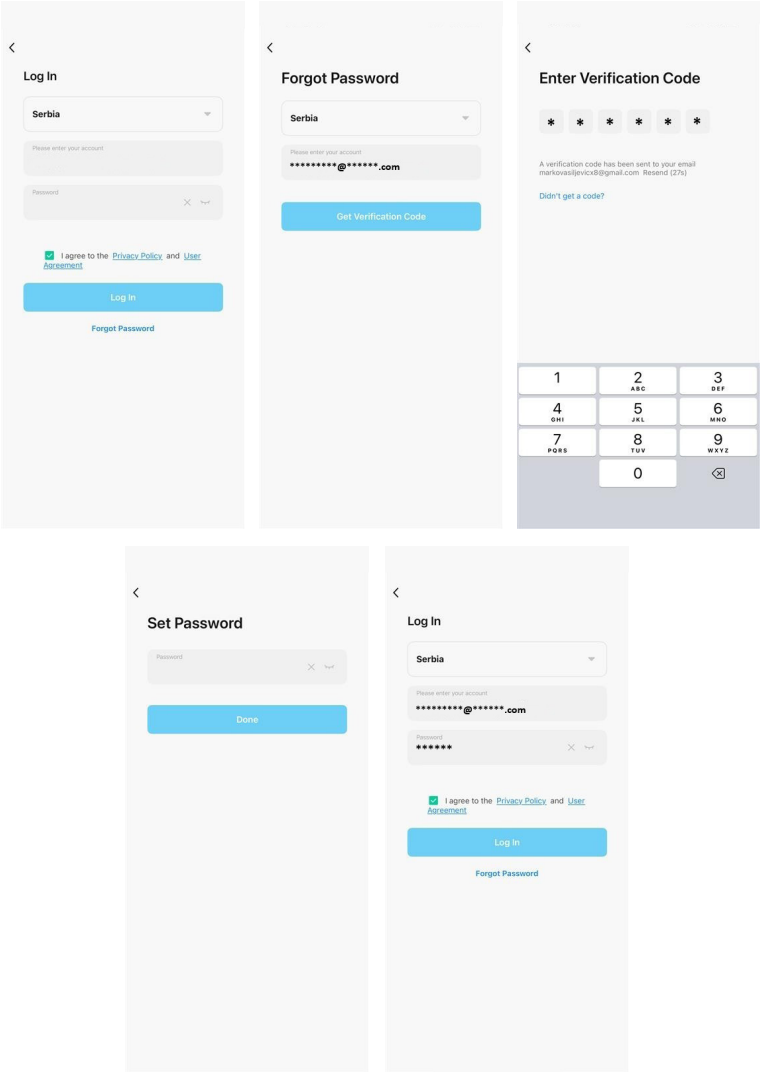
PRIJAVA

1. Prosimo, tapnite gumb „Log in“
2. Vnesite uporabniško ime in geslo svojega registriranega računa
3. Označite polje „I agree“ in tapnite „Log in“



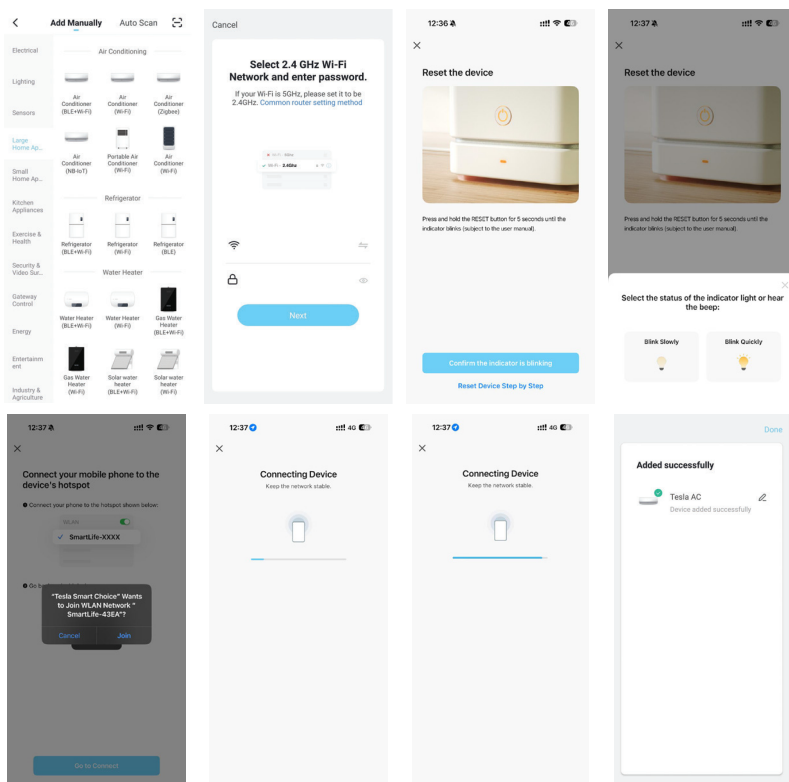
POZABLJENO GESLO

- 1. Prosimo, tapnite gumb „Log in“
- 2. Izberite „Forgot Password“
- 3. Izberite svojo lokacijo in vnesite e-poštni naslov, povezan z vašim računom
- 4. Preverite svoj e-poštni naslov za potrditveno kodo in jo vnesite v POLJE
- 5. Vnesite novo geslo
- 6. Prijavite se z e-poštnim naslovom in novim geslom



PRIKLJUČITEV APLIKACIJE

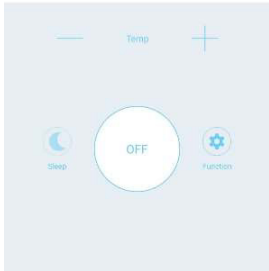
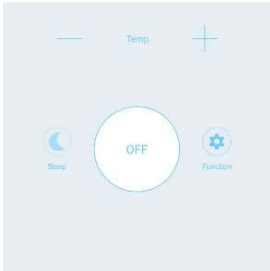
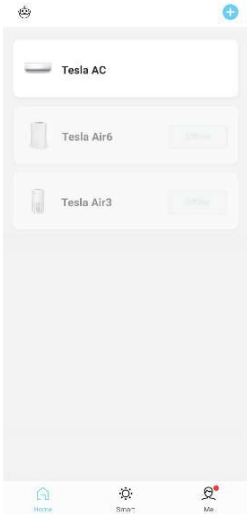
1. Vključite notranjo enoto
2. Kliknite na „+“ v zgornjem desnem kotu zaslona Domov
3. Izberite »Add device«
4. Izberite »Large Home Appliances«
5. Tapnite logotip „Air conditioner (Wi-Fi)“
6. Povežite se z omrežjem Wi-Fi 2,4 GHz
7. Vnesite geslo za Wi-Fi omrežje, s katerim je povezan vaš pametni telefon, nato pa tapnite »Next«
8. Ponastavite modul Wi-Fi z daljinskim upravljalnikom
Modem serije F ponastavite tako, da v 10 sekundah 8-krat pritisnete gumb »HEALTH« na daljinskem upravljalniku
Modem serije Q se ponastavi s hkratnim pritiskom na gumba »[Cooling]« in »[+]« za 3 sekunde
Zvočni signal bo sporočil, da je bil modem uspešno ponastavljen
9. Preverite, ali indikator utripa
10. Preverite, ali indikator utripa, in izberite »Blink Quickly«
11. Sledite navodilom in se povežite z dostopno točko AC „SmartLifeXXXX“
12. Vrnite se v aplikacijo in v realnem času spremljajte odstotek napredka postopka povezovanja



UPRAVLJANJE KLIMATSKEGA NAPRAVE

Zaslon za upravljanje naprave se bo samodejno odprl po dodajanju naprave.

Zaslon za upravljanje naprave se prikaže ročno s pritiskom na ime naprave na začetnem zaslonu.



SPECIFIKACIJA WI-FI MODULA I UPUTSTVO ZA RAD

1. Minimalne specifikacije za pametni telefon:

Android verzija 6.0 ili novija

IOS verzija 11.0 ili novija

2. Osnovni parametri za Wi-Fi&BT modul

Parametri	Detalji
Mrežna frekvencija	FCC:2.412-2.462GHz,CE:2.412-2.472GHz
Standardi WLAN-a	IEEE 802.11 b/g/n(kanali 1-14)
Podrška za protokolni stek	IPv4/IPv6/TCP/UDP/HTTPS/TLS/Multicast DNS
Podrška za bezbednost	WEP/WPA/WPA2/AES128
Podrška za tip mreže	STA/AP/STA+AP
Bluetooth frekvencijski opseg (opciono)	2.402-2.480GHz
Bluetooth RF sprovedena snaga (opciono)	6.5dBm

3. Uputstvo za rad. Molimo koristite jednostavna uputstva ispod kao referencu.

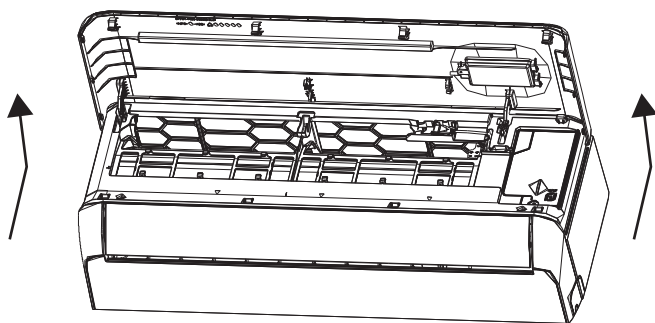
Koraci rada	Stavke rada	Novi nalog	Ponovno instalirajte aplikaciju (prethodno registrovan)
Korak 1	Preuzmite i instalirajte aplika	ciju DA	DA
Korak 2	Aktivirajte aplikaciju	DA	DA
Korak 3	Registracija naloga	DA	NE
Korak 4	Prijava	DA	DA
Korak 5	Dodajte uređaj za upravljanje	DA	Registrovani uređaj će ostati



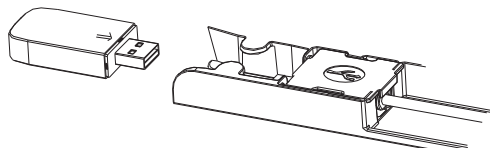
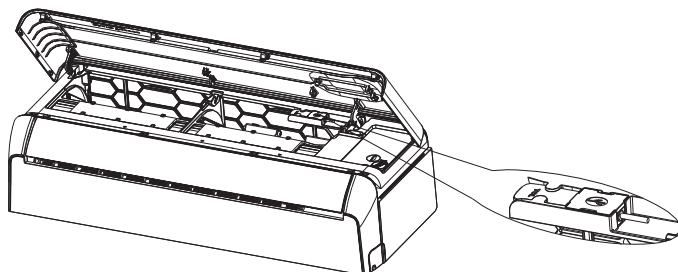
Napomena: Ako ste prethodno registrovali nalog i dodali uređaj, nakon ponovne instalacije aplikacije i prijave, dodati uređaj će ostati.

INSTALACIJA WI-FI MODULA (OPCIONO)

1. Otvorite panel unutrašnje jedinice.



2. Skinite poklopac sa USB Wi-Fi modula, pratite strelicu i umetnite USB Wi-Fi modul u predvideni USB slot na okviru.



PREUZMITE I INSTALIRAJTE APLIKACIJU

Android



iOS



Tesla Smart Choice

Za Android pametne telefone

Metod 1: Molimo skenirajte QR kod pomoću skenera u pregledaču, preuzmite i instalirajte aplikaciju.

Metod 2: Otvorite Google „Play Store“ na svom pametnom telefonu i pretražite „Tesla Smart Choice“, preuzmite i instalirajte aplikaciju.

For IOS pametne telefone

Metod 1: Molimo skenirajte QR kod i pratite uputstva kako biste pristupili „AppStore“-u, preuzeli i instalirali aplikaciju..

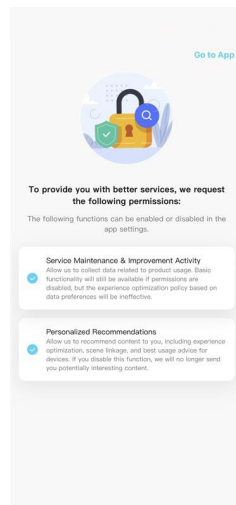
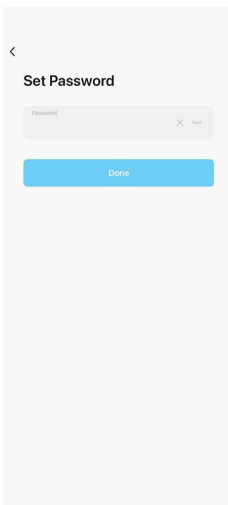
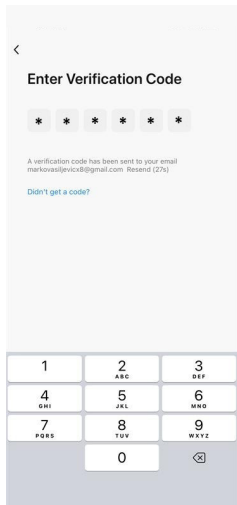
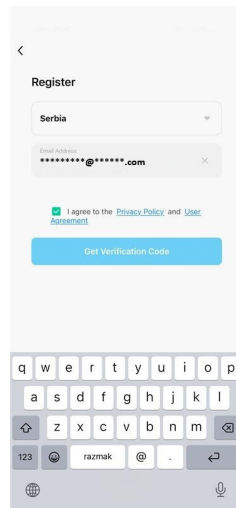
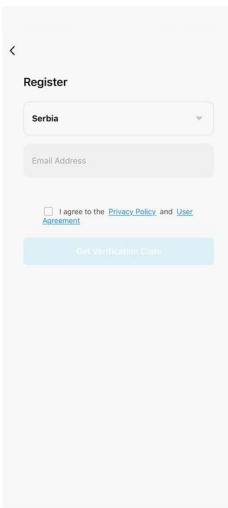
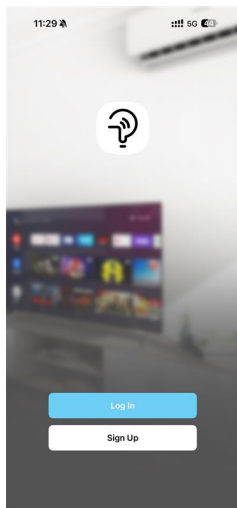
Metod 2: Otvorite Apple „AppStore“ na svom pametnom telefonu i pretražite „Tesla Smart Choice“, preuzmite i instalirajte aplikaciju.



Napomena: Molimo omogućite dozvole za skladište/lokaciju/kameru za ovu aplikaciju tokom instalacije. U suprotnom, može doći do problema tokom rada.

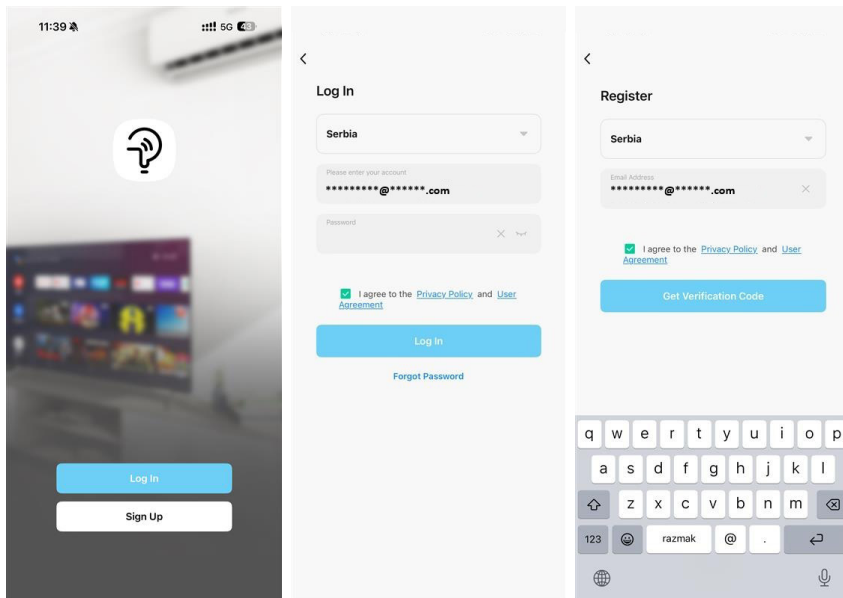
REGISTRACIJA

1. Ako nemate nalog, dodirnite dugme „Sign up“
2. Pročitajte Politiku privatnosti i dodirnite „Agree“
3. Izaberite svoju lokaciju i unesite svoju email adresu
4. Označite polje „I agree“ i dodirnite „Get Verification Code“
5. Proverite svoj email za verifikacioni kod i unesite ga u polje
6. Podesite lozinku
7. Označite polja za potrebne dozvole i izaberite „Go to app“



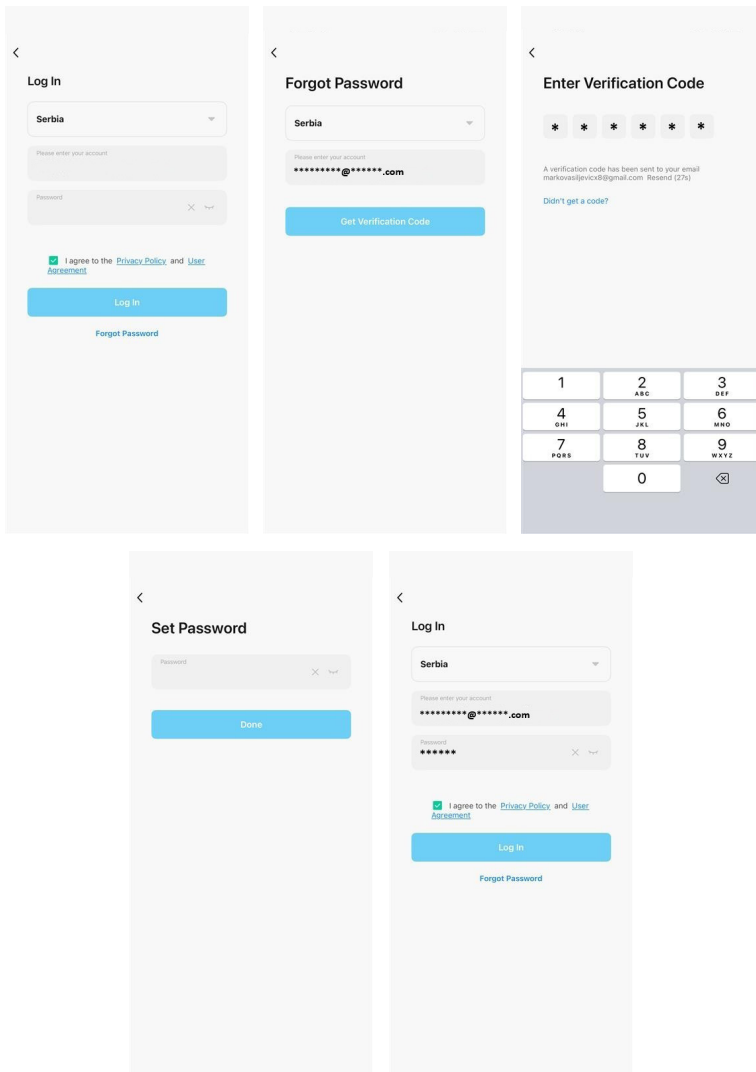
PRIJAVA

1. Molimo dodirnite dugme „Log in“
2. Unesite korisničko ime i lozinku registrovanog naloga
3. Označite polje „I agree“ i dodirnite „Log in“



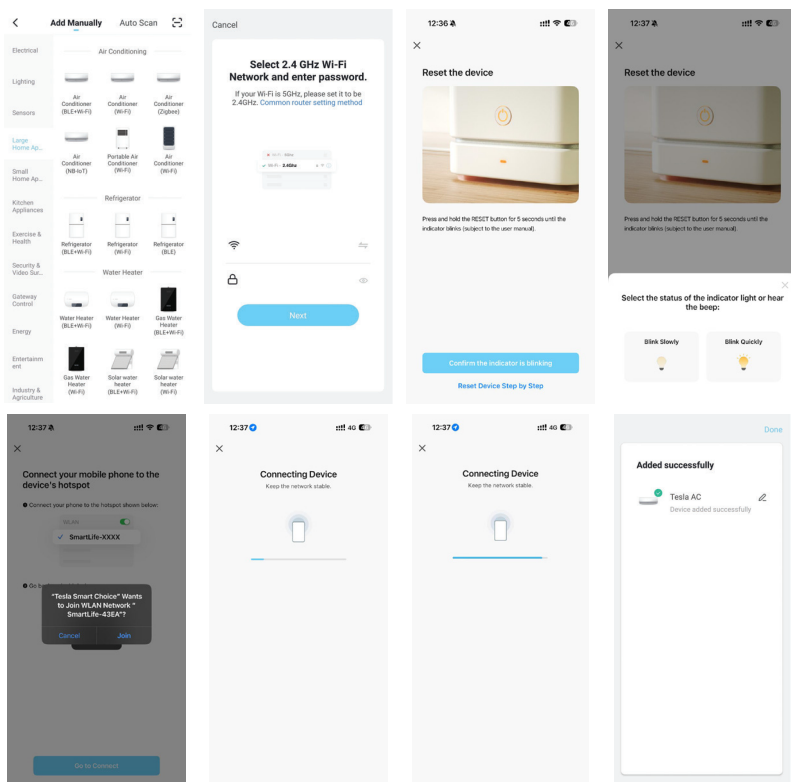
ZABORAVLJENA LOZINKA

1. Molimo dodirnite dugme „Log in“
2. Izaberite „Forgot password“
3. Izaberite svoju lokaciju i unesite email adresu povezanu sa vašim nalogom
4. Proverite svoj email za verifikacioni kod i unesite ga u polje
5. Unesite novu lozinku
6. Prijavite se koristeći email adresu i novu lozinku



POVEZIVANJE APLIKACIJE

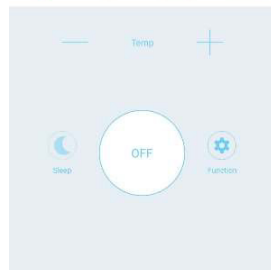
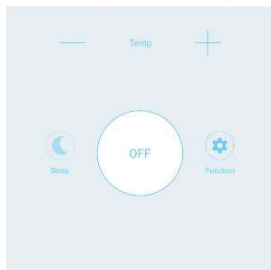
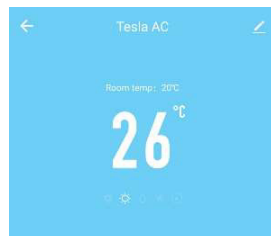
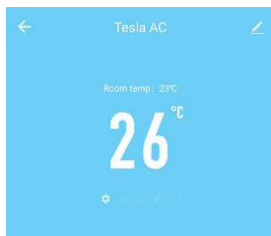
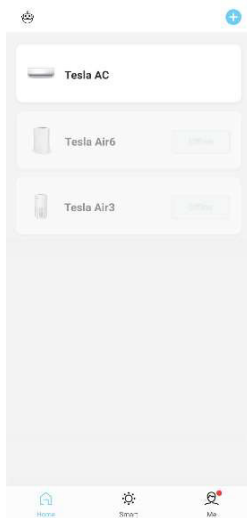
1. Uključite unutrašnju jedinicu
2. Kliknite na „+“ u gornjem desnom uglu početnog ekrana
3. Izaberite „Add device“
4. Izaberite „Large Home Appliances“
5. Dodirnite logo „Air conditioner (Wi-Fi)“
6. Povežite se na Wi-Fi mrežu od 2.4GHz
7. Unesite lozinku Wi-Fi mreže na koju je vaš pametni telefon povezan, zatim dodirnite „Next“
8. Resetujte Wi-Fi modul pomoću daljinskog upravljača
Za F seriju modem se resetuje pritiskom na dugme „HEALTH“ 8 puta na daljinskom upravljaču, u roku od 10 sekundi
Za Q seriju modem se resetuje pritiskom na „[Cooling] [+]“ istovremeno tokom 3 sekunde
Zvučni signal će najaviti da je modem uspešno resetovan
9. Potvrdite da indikator treperi
10. Potvrdite da indikator treperi i izaberite „Blink Slowly“
11. Pratite uputstva i povežite se na hotspot klima uređaja „SmartLifeXXXX“
12. Vratite se u aplikaciju i pratite procenat procesa povezivanja u realnom vremenu



UPRAVLJANJE KLIMA UREĐAJEM

Ekran za upravljanje uređajem će se automatski pojaviti nakon dodavanja uređaja.

Ekran za upravljanje uređajem će se ručno otvoriti dodirom na naziv uređaja na početnom ekranu.





www.tesla.info