

TOTAL NO FROST

Total No Frost este o funcție bazată pe circulația aerului rece care reduce umiditatea și previne acumularea de îngheț pe alimentele din frigider și de gheață pe pereții compartimentului de congelare.

Compartimentele frigider și congelator au flux de aer separat, astfel încât mirosurile nu se pot amesteca între compartimente.



SUPER-RĂCIRE

Vrei ca băuturile pe care tocmai le-ai pus în frigider să fie foarte reci, foarte repede? Nu vă faceți griji -funcția noastră utilă de super-răcire este aici pentru a vă salva, exact la timp pentru un meci important sau pentru fi lmul preferat.



SUPER-CONGELARE

Utilizați funcția de super-congelare atunci când depozitați alimente în congelator: această opțiune face ca diferite alimente să înghețe mai repede, astfel încât toți nutrienții necesari să rămână intacti.



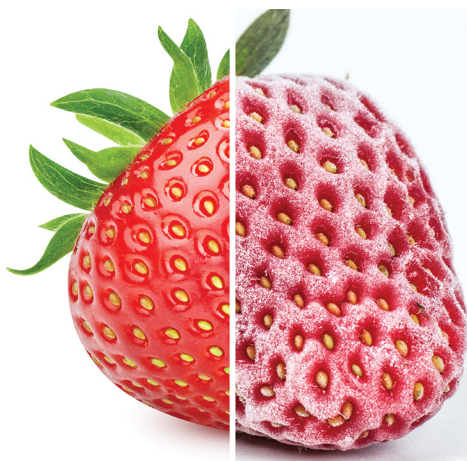
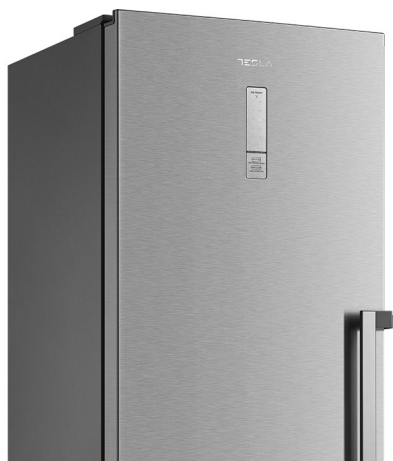
CLASĂ ENERGETICĂ E

Conform noilor clasificări energetice acest frigider aparține clasei E. În comparație cu alte aparate, acest frigider consumă mai puțină energie electrică, astfel încât protejează mediul înconjurător și economisește bani prin reducerea costurilor cu energia electrică. Acesta este echipat cu o izolație termică excelentă și cu componente ale sistemului de răcire de primă clasă.



ALARMĂ UȘĂ

Dacă lăsați ușa frigiderului deschisă mai mult timp decât este recomandat, se va auzi un semnal sonor care vă va reaminti să o închideți și să împiedicați aerul cald să crească temperatura din interior.



2 ÎN 1: CONGELATOR SAU FRIGIDER

Acest dispozitiv Tesla este convertibil, ceea ce înseamnă că îl puteți folosi atât pe post de congelator, cât și pe post de frigider. Datorită setării reglabile a temperaturii, puteți trece de la un mod la altul foarte ușor.



SISTEM DE RĂCIRE	
Agent frigorific (R600a/R134a)	R600a, 40g
Motor inverter	Nu
Sistem dezghețare	Total No Frost
Sistem Air flow	Total No Frost
Agent spumare	Cyclopentane
Clasă energetică	E
Consum energie (kWh/24oră)	0.673kWh/24oră
Consum energie (kWh/an)	245kWh/an
Clasă climat	SN/N/ST/T
Evaluare	E
Nivel zgomot	C 41
Putere	/
Voltaj	220V-240V
Frecvență	50Hz
Curent	0.5A
Lungimea cablului de alimentare	2,6
CARACTERISTICI GENERALE	
Număr uși	1
Culoare și material ușă	Inox
Lumină LED	/
Putere LED	/
Afișaj tactil	Da
Alarmă ușă	Da
Compartimente separate pentru fructe și legume	Da
Raft sticlă ajustabil	Da
Răcire metal	Nu
Zonă convertibilă	Da, Frigider-Congelator Convertibil
Super-răcire	Da
Super-înghețare	Da
Protecție copii	Nu
Dozator apă	Nu

Fezabilitatea deschiderii ușii la 90	Da
Spațiu complet Air Duc	Da
Tehnologie de spumare ultra-subțire	Da
VOLUM/CAPACITATE	
Total volum net	-
Volum net frigider	-
Volum net congelator ****	273l
FRIGIDER	
Dezghețare	Total No Frost
Lumină interior	Nu
Sertar ajustabil	Nu
Rafturi	3
Sertar legume	5
Culoare sertar legume	Transparent
Raft ușă	Nu
Culoare raft ușă	Nu
0 star zone	Nu
Zonă convertibilă	Nu
CONGELATOR	
Capacitate	12.4 kg/24h
Dezghețare	Automat
Lumină	/
Sertare glisante	/
Culoare sertare glisante	/
Timp de menținere a temperaturii la întreruperea curentului electric	8
Tavă glisantă	/
Zonă convertibilă	Da, Frigider-Congelator Convertibil
DIMENSIUNE	
Dimensiune produs (W×D×H)	595x618x1850
Greutate netă	63
Dimensiune pachet (W×D×H)	655x685x1900
Greutate brută	70