



Turbo režim

Kada je klima uređaj u Turbo režimu, on dostiže maksimum svog kapaciteta grejanja ili hlađenja, što sobu brže čini toplijom ili hladnijom.



I FEEL

Za vašu maksimalnu udobnost, daljinski upravljač može da prati temperaturu na lokaciji na kojoj se nalazi i da pošalje signal klima uređaju - kako bi sobna temperatura uvek bila optimizovana.



Anti-fungus

Klima uređaj će aktivirati Anti-fungus funkciju nakon završetka režima hlađenja i odvlaživanja. Ona pomaže u sprečavanju širenja gljivica i bakterija, kako bi se održalo zdravo okruženje.



Horizontalno podešavanje

Iskoristite mogućnost podešavanja usmerivača vazduha kako biste promenili smer protoka, ukoliko želite da vazduh iz klima uređaja duva sa strane.

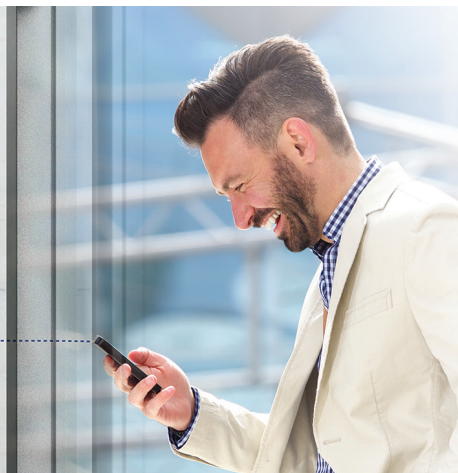


Inteligentno odmrzavanje

Ukoliko se kondenzator smrzne u režimu grejanja, tokom niskih spoljašnjih temperatura, klima uređaj će aktivirati režim inteligentnog odmrzavanja.

Wi-Fi

Zahvaljujući Wi-Fi funkciji, Tesla klima uređaj možete kontrolisati i uz pomoć mobilnog telefona ili drugih pametnih uređaja: za dodatnu lakoću i fleksibilnost korišćenja!





Funkcije

I Feel / Follow me, Prijatno hlađenje, Pametan protok vazduha, ECO, Super EMC performanse, Samodijagnostika, Inteligentno odmrzavanje, Funkcija samočišćenja, Funkcija protiv stvaranja gljivica, Nerdajuće kućište, Nezavisni režim odvlaživanja, Super tihi dizajn, Protok vazduha s niskim nivoom buke, Turbo režim, Automatski režim, Stanje mirovanja, Indikator greške, Sigurnosni taster, Automatsko ponovno pokretanje, Tajmer, 4 brzine ventilatora, Spoljašnji ventilator s pet brzina, Mono & multi kompatibilnost, Grejanje na 8°C (zaštita od smrzavanja), grejanje/hlađenje na niskim temperaturama, Sačasti filter, Perivi filter, Dvostrani odvod za kondenz, Naponska zaštita, Sterilizacija na 56 ° C, Detekcija curenja gasa, Daljinski upravljač, Memorija položaja krilaca, Automatska funkcija horizontalnog kretanja krilaca, Skriveni LED displej, Displej UKLJUČENO/ ISKLJUČENO, Ugodno hlađenje, Snažno hlađenje na 60 ° C, Brzo hlađenje i grijanje, Držač daljinskog, Horizontalno kretanja krilaca, Dodatni Health filter, Hidrofilna aluminijska rebra, Rezervni prekidač, Višestruka brzina ventilatora, I-clean, Poboļšana gornja ploča/poklopac, Auto Swing krilca, Anti-Cold Air funkcija, Horizontalno pomeranje krilaca, Wi-Fi, Dodatni zdravstveni filter

| | | | |
|----------------------------------------------------------------------------------------------|--------------------------------------|-------------------|-------------------|
| Kapacitet | | 18000BTU | |
| Napajanje | V/Hz | 220-240V~/50Hz/1P | |
| Režim rada | | Hlađenje | Grejanje |
| Nominalni kapacitet | W | 5100(1250-5910) | 5100(1250-6070) |
| Ulazna snaga | W | 1580(330-2340) | 1374(340-2520) |
| Ulazna struja | A | 8.1(1.7~12.0) | 7.0(1.7~13.0) |
| SEER/ Energetska klasa | | 6,1/A++ | / |
| SCOP/ Energetska klasa - prosečna | | / | 4.0/A+ |
| SCOP/ Energetska klasa - grejanje | | / | 5,1/A+++ |
| Radni opseg | °C | 15-53 | -20-30 |
| Potrošnja energije (godišnje, na osnovu standardnih rezultata ispitivanja) | kWh | 293 | / |
| Potrošnja energije (godišnje, na osnovu standardnih rezultata ispitivanja) - prosečna | kWh | / | 1330 |
| Potrošnja energije (godišnje, na osnovu standardnih rezultata ispitivanja) - grejanje | kWh | / | 1373 |
| Odvlaživanje / isušivanje | Kg/h | 1,5 | |
| Stepen zaštite (IN) / (OUT) | (IP) | IPX0/IPX4 | |
| Stepen električne zaštite (IN) / (OUT) | Class I / Class II | I/II | |
| Maksimalna potrošnja | W | 2520 | |
| Maksimalna struja | A | 13 | |
| Kompresor | Model | | |
| | Tip | Rotary | |
| | Brand | GMCC | |
| Unutrašnja jedinica | Protok vazduha | m ³ /h | 800 |
| | Nivo buke dB | dB(A) | 53/50/47/43/36 |
| | Neto dimenzije | mm | 910×294×206 |
| | Bruto dimenzije | mm | 979×372×277 |
| | Neto / Bruto težina | Kg | 10/13 |
| Spoljašnja jedinica | Nivo buke dB | dB(A) | 50 |
| | Neto dimenzije | mm | 853×602×349 |
| | Bruto dimenzije | mm | 890×628×385 |
| | Neto / Bruto težina | Kg | 35/38 |
| | Tip gasa | | R32 |
| | Količina gasa | Kg | 1 |
| | GWP | | 675 |
| | tCO ₂ eq. | | 0,68 |
| Maksimalni pritisak | Mpa | 3,7/1,2 | |
| Cevi | Tečna / gasna | mm | Dg4/Dg8 (1/4-3/8) |
| | Maksimalna dužina / Visinska razlika | m | 25/10 |