



## Turbo režim

Kada je klima uređaj u Turbo režimu, on dostiže maksimum svog kapaciteta grejanja ili hlađenja, što sobu brže čini toplijom ili hladnijom.



## I FEEL

Za vašu maksimalnu udobnost, daljinski upravljač može da prati temperaturu na lokaciji na kojoj se nalazi i da pošalje signal klima uređaju - kako bi sobna temperatura uvek bila optimizovana.



## Anti-fungus

Klima uređaj će aktivirati Anti-fungus funkciju nakon završetka režima hlađenja i odvlaživanja. Ona pomaže u sprečavanju širenja gljivica i bakterija, kako bi se održalo zdravo okruženje.



## Horizontalno podešavanje

Iskoristite mogućnost podešavanja usmerivača vazduha kako biste promenili smer protoka, ukoliko želite da vazduh iz klima uređaja duva sa strane.

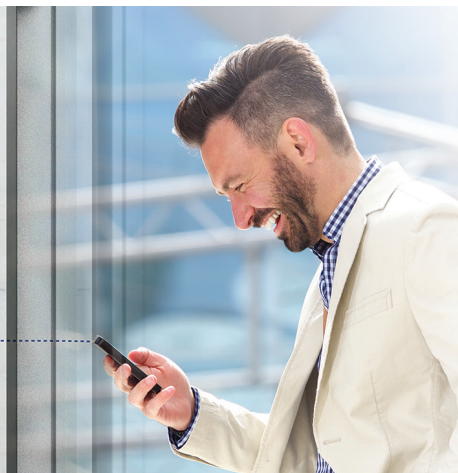


## Inteligentno odmrzavanje

Ukoliko se kondenzator smrzne u režimu grejanja, tokom niskih spoljašnjih temperatura, klima uređaj će aktivirati režim inteligentnog odmrzavanja.

## Wi-Fi

Zahvaljujući Wi-Fi funkciji, Tesla klima uređaj možete kontrolisati i uz pomoć mobilnog telefona ili drugih pametnih uređaja: za dodatnu lakoću i fleksibilnost korišćenja!





## Funkcije

4 brzine ventilatora (Niska/Srednja/Visoka/Turbo, 3D protok zraka), Horizontalno-Vodoravno usmeravanje vazduha, Turbo način rada, zaštita od hladnog vazduha, I Feel, grejanje/hlađenje na niskim spoljnim temperaturama -20°C, prijatno hlađenje, odvlaživanje vazduha, automatski način rada, pametan protok vazduha, brzo hlađenje i brzo zagrevanje, inteligentno odmrzavanje, taster za hitne slučajeve, spoljnajedinica otporna na rđu, detekcija curenja gasa, automatsko ponovno pokretanje, samodijagnoza, pamćenje pozicije otvora za vazduh, dvostrana drenaža, perivi filter stanje mirovanja, ECO funkcija, tajmer, WIFI, Ionizer filter

<b>Kapacitet</b>		12000BTU	
<b>Napajanje</b>	V/Hz	220-240V~/50Hz/1P	
<b>Režim rada</b>		<b>Hlađenje</b>	<b>Grejanje</b>
<b>Nominalni kapacitet</b>	W	3400(1000~3770)	3420(1000~3810)
<b>Ulazna snaga</b>	W	1130(290~1500)	922(290~1720)
<b>Ulazna struja</b>	A	5.8(1.5~9.0)	4.7(1.5~10.0)
<b>SEER-SCOP/ Energetski razred</b>		6,1/A++	/
<b>SCOP/ Energetska klasa - prosečna</b>		/	4.0/A+
<b>SCOP/ Energetska klasa - grejanje</b>		/	5,1/A+++
<b>Radni opseg (°C)</b>	°C	15-53	-20-30
<b>Potrošnja energije (godišnje, na osnovu standardnih rezultata ispitivanja)</b>	kWh	149	/
<b>Potrošnja energije (godišnje, na osnovu standardnih rezultata ispitivanja) - prosečna</b>	kWh	/	700
<b>Potrošnja energije (godišnje, na osnovu standardnih rezultata ispitivanja) - grejanje</b>	kWh	/	604
<b>Odvlaživanje / isušivanje</b>	Kg/h	1,2	
<b>Stepen zaštite (IN) / (OUT)</b>	(IP)	IPX0/IPX4	
<b>Stepen električne zaštite (IN) / (OUT)</b>	Class I / Class II	I/I	
<b>Maksimalna potrošnja</b>	W	1552	
<b>Maksimalna struja</b>	A	9	
<b>Kompresor</b>	Model		
	Tip	Rotary	
	Brand	RECHI	
<b>Unutrašnja jedinica</b>	Protok vazduha	m <sup>3</sup> /h	550
	Nivo buke dB	dB(A)	50/47/43/35/32
	Neto dimenzije	mm	777×250×201
	Bruto dimenzije	mm	840×315×260
	Neto / Bruto težina	Kg	7,5/10
<b>Spoljašnja jedinica</b>	Nivo buke dB	dB(A)	50
	Neto dimenzije	mm	777×498×290
	Bruto dimenzije	mm	818×520×325
	Neto / Bruto težina	Kg	22/24
	Tip gasa		R32
	Količina gasa	Kg	0,49
	GWP		675
	tCO <sub>2</sub> eq.		0,33
	Maksimalni pritisak	Mpa	3,7/1,2
<b>Cevi</b>	Tečna / gasna	mm	Dg4/Dg8 (1/4-3/8)
	Maksimalna dužina / Visinska razlika	m	25/10