



## UV lamp

Ultraviolet light offers additional assistance while fighting against unwanted microorganisms. Emitting waves of up to 285 nm, it helps in creating virus and bacteria-free area without negative side effects.



## 56°C sterilization

During the self-cleaning process, the indoor unit operates in a special mode that helps evaporator to dry. This feature is designed to keep the AC indoor unit clean and help prevent bacterial growth.



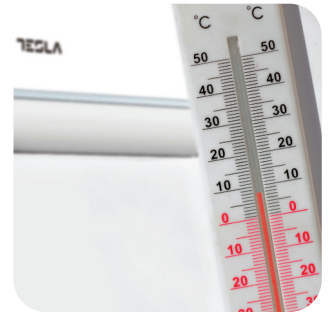
## Night mode

When this mode is activated, your AC can increase or decrease temperature by 1°C per hour during the first three hours.



## Smart airflow

You can choose between different air dispersion positions available, such as blanket-style, shower-style, breeze etc.

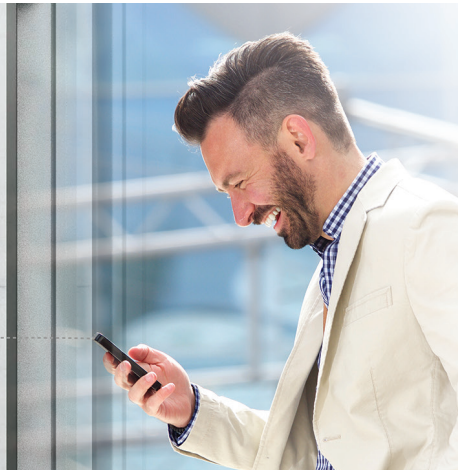


## 8°C heating feature

This option will start the heating mode automatically when the room temperature goes below 8°C, returning to standby once it reaches this number.

## Wi-Fi

Wi-Fi feature means that Tesla air conditioner can also be controlled with mobile phones or other smart devices: an option that adds to your everyday convenience and comfort!





## Lastnosti

Funkcija I Feel/Follow me, pametni pretok zraka, EKO, delovanje s super EMC, samodiagnosticiranje, pametno odtaljevanje samodejnega čiščenja, antifungalna funkcija, omarica za preprečevanje rjavenja, način neodvisnega razvlaževanja, super tiha zasnova, tih pretok zraka, način turbo, samodejni način, način spanja, indikator kode napake, gumb za nujne primere, samodejni ponovni zagon, samodejni vklop/izklop časovnika, 4 hitrosti ventilatorja, motor zunanjega ventilatorja s 5 hitrostmi, mono- in multizdružljivost, funkcija ogrevanja 8 °C, nizkotemperaturno ogrevanje/hlajenje, satasti filter, pralni filter, filter z visoko gostoto, dvostransko odvajanje vode, zaščita stabilnosti, 3D-pretok zraka, sterilizacija 56 °C, zaznavanje puščanja hladilnega sredstva, daljinski upravljalnik, pomnjenje položaja usmerjevalnika zraka, vodoravno usmerjanje zraka pri vodoravnem usmerjevalniku zraka, skriti zaslon LED, VKLOP/IZKLOP zaslona, udobno hlajenje, močno hlajenje pri 60 °C, hitro hlajenje in hitro ogrevanje, vodoravno usmerjanje zraka, držalo daljinskega upravljalnika, dodatni filter za zaščito zdravja, krilo iz hidrofilnega aluminija, opremljeno z ventilatorjem z več hitrostmi, I-clean, zgornja plošča/pokrov, funkcija samodejnega usmerjanja zraka usmerjevalnika zraka, zaščita proti hladnemu zraku, Wi-Fi, dodatni filter za zaščito zdravja, grelnik posode

<b>Kapaciteta</b>		12000BTU
<b>Napajanje: Napetost / Frekvenca</b>	V/Hz	220-240V~/50HZ
<b>Način delovanja</b>		<b>Hlajenje</b> <b>Ogrevanje</b>
<b>Nazivna moč</b>	W	3500(800-4100) 3800(1000-4200)
<b>Vhodna moč</b>	W	1180(100-1600) 1100(300-1600)
<b>Delovni tok</b>	A	5.6(0.7-7.8) 4.9(1.5-8.0)
<b>SEER/ energijski razred</b>		6,1/A++ /
<b>SCOP/ energijski razred - povprečen</b>		/ 4,0/A+
<b>SCOP/ energijski razred - toplejše</b>		/ 5,1/A+++
<b>Temperaturni obseg</b>	°C	16-49 -25-30
<b>Poraba energije (na leto, na podlagi rezultatov standardnih testov)</b>	kWh	200 /
<b>Poraba energije (na leto, glede na rezultate standardnih testov) - povprečna</b>	kWh	/ 943
<b>Poraba energije (na leto, na podlagi standardnih rezultatov testa) - topleje</b>	kWh	/ 927
<b>Razvlaževanje</b>	Kg/h	1,7
<b>Stopnja zaščite (notranja enota) / (zunanja enota)</b>	(IP)	IPX0/IPX4
<b>Razred električne zaščite (notranja enota) / (zunanja enota)</b>	Class I / Class II	I/I
<b>Max. Poraba</b>	W	1900
<b>Max. Tok</b>	A	9,5
<b>Kompresor</b>	Model	KSN98D34UER3
	Vrsta	Rotary
	Blagovna znamka	GMCC
<b>Notranja enota</b>	Pretok zraka	m <sup>3</sup> /h 600
	Glasnost delovanja notranje enote dB	dB(A) 36/40/45/48/56
	Dimenzija notranje enote	mm 761×296×199
	Dimenzija pakiranja	mm 825×367×277
	Neto teža / Bruto teža	Kg 7,5/10,5
<b>Zunanja enota</b>	Glasnost delovanja notranje enote dB	dB(A) 63
	Dimenzija notranje enote	mm 705×530×280
	Dimenzija pakiranja	mm 825×595×345
	Neto teža / Bruto teža	Kg 22.5/26
	Vrsta plina	R32
	Teža plina	Kg 0,56
	GWP	675
	tCO <sub>2</sub> eq.	0,38
<b>Instalacija</b>	Max. Sesalni pritisk / Max. Tlačni pritisk	Mpa 4.3/2.5
	Tekočina / Plin	mm Dg4/Dg8(1/4-3/8)
	Max. dolžina instalacije/ Max. višinska razlika	m 25/15