



## Turbo režim

Kada je klima uređaj u Turbo režimu, on dostiže maksimum svog kapaciteta grejanja ili hlađenja, što sobu brže čini toplijom ili hladnijom.



## I FEEL

Za vašu maksimalnu udobnost, daljinski upravljač može da prati temperaturu na lokaciji na kojoj se nalazi i da pošalje signal klima uređaju - kako bi sobna temperatura uvek bila optimizovana.



## Anti-fungus

Klima uređaj će aktivirati Anti-fungus funkciju nakon završetka režima hlađenja i odvlaživanja. Ona pomaže u sprečavanju širenja gljivica i bakterija, kako bi se održalo zdravo okruženje.



## Horizontalno podešavanje

Iskoristite mogućnost podešavanja usmerivača vazduha kako biste promenili smer protoka, ukoliko želite da vazduh iz klima uređaja duva sa strane.

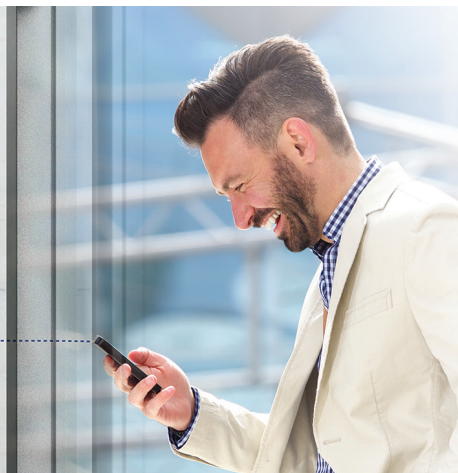


## Inteligentno odmrzavanje

Ukoliko se kondenzator smrzne u režimu grejanja, tokom niskih spoljašnjih temperatura, klima uređaj će aktivirati režim inteligentnog odmrzavanja.

## Wi-Fi

Zahvaljujući Wi-Fi funkciji, Tesla klima uređaj možete kontrolisati i uz pomoć mobilnog telefona ili drugih pametnih uređaja: za dodatnu lakoću i fleksibilnost korišćenja!





## Funkcije

I Feel / Follow me, Prijatno hlađenje, Pametan protok vazduha, ECO, Super EMC performanse, Samodijagnostika, Inteligentno odmrzavanje, Funkcija samočišćenja, Funkcija protiv stvaranja gljivica, Nerdajuće kućište, Nezavisni režim odvlaživanja, Super tihi dizajn, Protok vazduha s niskim nivoom buke, Turbo režim, Automatski režim, Stanje mirovanja, Indikator greške, Automatsko ponovno pokretanje, Tajmer, 4 brzine ventilatora, Spoljašnji ventilator s pet brzina, grejanje/hlađenje na niskim temperaturama, Sačasti filter, Perivi filter, 1W u pripravnosti, Dvostrani odvod za kondenz, Pokretanje u širokom naponskom rasponu, Sterilizacija na 56 ° C, Detekcija curenja gasa, Daljinski upravljač, Memorija položaja krilaca, Skriveni LED displej, Displej UKLJUČENO/ISKLJUČENO, Ugodno hlađenje, Snažno hlađenje na 60 °C, Brzo hlađenje i grejanje, Držač daljinskog, Pametniji dizajn krilaca za protok vazduha, Jednostavno čišćenje, Hidrofilna aluminijska rebra, Rezervni prekidač, Višestruka brzina ventilatora, I-clean, Inteligentno uključivanje/isključivanje, Poboļšana gornja ploča/poklopac, Auto Swing krilca, Anti-Cold Air funkcija, Wi-Fi, Dodatni zdravstveni filter

<b>Kapacitet</b>		12000BTU	
<b>Napajanje</b>	V/Hz	220-240V~/50HZ	
<b>Režim rada</b>		<b>Hlađenje</b>	<b>Grejanje</b>
<b>Nominalni kapacitet</b>	W	3400(800-3800)	3500(800-4000)
<b>Ulazna snaga</b>	W	1340(200-1500)	950(200-1400)
<b>Ulazna struja</b>	A	5.9(0.8-6.6)	4.1(0.8-6.1)
<b>SEER/ Energetska klasa</b>		6,2/A++	/
<b>SCOP/ Energetska klasa - prosečna</b>		/	4,0/A+
<b>SCOP/ Energetska klasa - grejanje</b>		/	5,1/A+++
<b>Radni opseg</b>	°C	16-49	-15-30
<b>Potrošnja energije (godišnje, na osnovu standardnih rezultata ispitivanja)</b>	kWh	192	/
<b>Potrošnja energije (godišnje, na osnovu standardnih rezultata ispitivanja) - prosečna</b>	kWh	/	840
<b>Potrošnja energije (godišnje, na osnovu standardnih rezultata ispitivanja) - grejanje</b>	kWh	/	851
<b>Odvlaživanje / isušivanje</b>	Kg/h	1,7	
<b>Stepen zaštite (IN) / (OUT)</b>	(IP)	IPX0/IPX4	
<b>Stepen električne zaštite (IN) / (OUT)</b>	Class I / Class II	I/I	
<b>Maksimalna potrošnja</b>	W	1600	
<b>Maksimalna struja</b>	A	9	
<b>Kompresor</b>	Model	KSN89D28UE4A31	
	Tip	Rotary	
	Brand	GMCC	
<b>Unutrašnja jedinica</b>	Protok vazduha	m <sup>3</sup> /h	600
	Nivo buke dB	dB(A)	36/40/45/48/54
	Neto dimenzije	mm	750×285×200
	Bruto dimenzije	mm	820×347×277
	Neto / Bruto težina	Kg	7,5/10,5
<b>Spoljašnja jedinica</b>	Nivo buke dB	dB(A)	61
	Neto dimenzije	mm	650*455*278
	Bruto dimenzije	mm	760×510×315
	Neto / Bruto težina	Kg	18,5/21
	Tip gasa		R32
	Količina gasa	Kg	0,57
	GWP		675
	tCO <sub>2</sub> eq.		0,38
<b>Maksimalni pritisak</b>	Mpa	4.3/2.5	
<b>Cevi</b>	Tečna / gasna	mm	Dg4/Dg8(1/4-3/8)
	Maksimalna dužina / Visinska razlika	m	20/10