



Siva ali črna plošča

Ta model Tesla v kateri koli prostor v vašem domu prinaša kanček elegance, na voljo pa je v črni ali sivi barvi, tako da ga zlahka vključite v katero koli sodobno zasnovo notranjih prostorov.



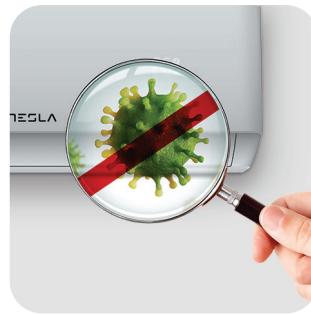
Tih pretok zraka

S to funkcijo naprave lahko brez zmanjšanja količine pretoka zraka zmanjšate ravni hrupa notranje enote klimatske naprave, tako da znižate hitrost ventilatorja.



Vodoravno usmerjanje zraka

S funkcijo vodoravnega usmerjanja zraka lahko usmerjate smer zračnega pretoka, če želite, da bi zrak iz klimatske naprave iztekal ob straneh.



Dodatni filter za zaščito zdravja: Lizosom

Pri tej klimatski napravi je uporabljena nova vrsta lizosomskega filtra, ki pripomore k zagotavljanju kakovosti zraka. Ko zrak potuje skozi filter, lahko filter uniči škodljive bakterije in viruse.

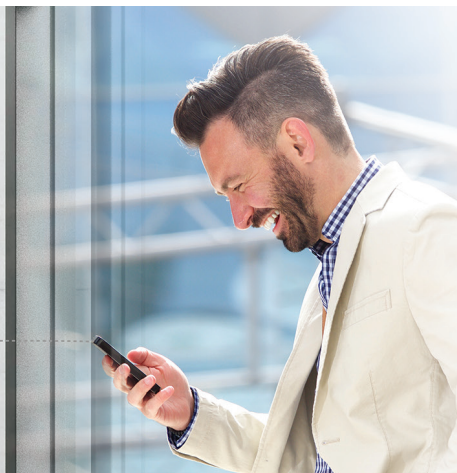


Dodatni filter za zaščito zdravja: Ionizator

Pri določeni ravni nasičenosti z ioni škodljivi organizmi v zraku padejo na tla, pri čemer je manjša možnost, da bi jih ljudje vdahnili. Naprave z ionizatorjem so lahko izjemno koristne za tiste, ki trpijo zaradi alergij.

Wi-Fi

Funkcija Wi-Fi pomeni, da je mogoče klimatsko napravo Tesla nadzorovati tudi z mobilnimi telefoni ali drugimi pametnimi napravami, zato so klimatske naprave bolj priročne, vam pa je v vsakodnevem življenju bolj udobno.





Funkcije

I Feel (Čutim)/Follow me (Sledi mi), pametni pretok zraka, ekološko delovanje, delovanje s super elektromagnetno združljivostjo (EMC), samodiagnosticiranje, pametno odtaljevanje, funkcija samočiščenja, funkcija preprečevanja nastanka gliv, omarica za preprečevanje rjavenja, način neodvisnega razvlaževanja, super tiha zasnova, tih pretok zraka, način turbo, samodejni način, način za spanje, indikator kode napake, gumb za nujne primere, samodejni zagon, samodejni vklop/izklop časovnika, 4 hitrosti ventilatorja, motor zunanega ventilatorja s 5 hitrostmi, mono- in multi združljivost, funkcija ogrevanja pri 8 °C, nizkotemperaturno ogrevanje/hlajenje, satasti filter, pralni filter, dvostransko odvajanje vode, sterilizacija pri 56 °C, zaznavanje puščanja hladilnega sredstva, daljinski upravljalnik, pomnjenje položaja usmerjevalnika zraka, skriti zaslon LED, VKLOP/IZKLOP zaslona, udobno hlajenje, močno hlajenje pri 60 °C, hitro hlajenje in hitro ogrevanje, držalo daljinskega upravljalnika, krilo iz hidrofilnega aluminija, varnostno stikalo, opremljeno z ventilatorjem z več hitrostmi, I-clean, zgornja plošča/pokrov, funkcija samodejnega usmerjanja zraka pri usmerjevalniku zraka, zaščita proti hladnemu zraku, vodoravno usmerjanje zraka, Wi-Fi, dodatni filter za zaščito zdravja

| | | | |
|---|--|--------------------|--|
| Kapaciteta | | | 12000BTU |
| Napajanje: Napetost / Frekvenca | | V/Hz | 220-240V~/50Hz/1P |
| Način delovanja | | | Hlajenje Ogrevanje |
| Nazivna moč | W | | 3400(1000~3770) 3420(1000~3810) |
| Vhodna moč | W | | 1130(290~1500) 922(290~1720) |
| Delovni tok | A | | 5.8(1.5~9.0) 4.7(1.5~10.0) |
| SEER/ energijski razred | | | 6,1/A++ / |
| SCOP/ energijski razred - povprečen | | | / 4.0/A+ |
| SCOP/ energijski razred - toplejše | | | / 5,1/A+++ |
| Temperaturni obseg | | °C | 15-53 -20-30 |
| Poraba energije (na leto, na podlagi rezultatov standardnih testov) | | kWh | 195 / |
| Poraba energije (na leto, glede na rezultate standardnih testov) - povprečna | | kWh | / 840 |
| Poraba energije (na leto, na podlagi standardnih rezultatov testa) - topleje | | kWh | / 714 |
| Razvlaževanje | | Kg/h | 1,2 |
| Stopnja zaščite (notranja enota) / (zunanja enota) | | (IP) | IPX0/IPX4 |
| Razred električne zaščite (notranja enota) / (zunanja enota) | | Class I / Class II | I/I |
| Max. Poraba | | W | 1720 |
| Max. Tok | | A | 10 |
| Kompresor | | Model | KSK103D33UEZC3 |
| | | Vrsta | Rotary |
| | | Blagovna znamka | GMCC |
| Notranja enota | Pretok zraka | m ³ /h | 550 |
| | Glasnost delovanja notranje enote dB | dB(A) | 50/47/43/35/32 |
| | Dimenzija notranje enote | mm | 777×250×201 |
| | Dimenzija pakiranja | mm | 840×315×260 |
| | Neto teža / Bruto teža | Kg | 8/10,5 |
| Zunanja enota | Glasnost delovanja notranje enote dB | dB(A) | 50 |
| | Dimenzija notranje enote | mm | 777×498×290 |
| | Dimenzija pakiranja | mm | 818×520×325 |
| | Neto teža / Bruto teža | Kg | 24/26 |
| | Vrsta plina | | R32 |
| | Teža plina | Kg | 0,57 |
| | GWP | | 675 |
| | tCO ₂ eq. | | 0,38 |
| | Max. Sesalni pritisk / Max. Tlačni pritisk | Mpa | 3,7/1,2 |
| Instalacija | Tekočina / Plin | mm | Dg4/Dg8 (1/4-3/8) |
| | Max. dolžina instalacije/ Max. višinska razlika | m | 25/10 |