



### Siva ali črna plošča

Ta model Tesla v kateri koli prostor v vašem domu prinaša kanček elegancje, na voljo pa je v črni ali sivi barvi, tako da ga zlahka vključite v katero koli sodobno zasnovo notranjih prostorov.



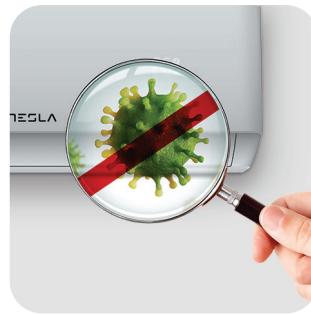
### Tih pretok zraka

S to funkcijo naprave lahko brez zmanjšanja količine pretoka zraka zmanjšate ravni hrupa notranje enote klimatske naprave, tako da znižate hitrost ventilatorja.



### Vodoravno usmerjanje zraka

S funkcijo vodoravnega usmerjanja zraka lahko usmerjate smer zračnega pretoka, če želite, da bi zrak iz klimatske naprave iztekal ob straneh.



### Dodatni filter za zaščito zdravja: Lizosom

Pri tej klimatski napravi je uporabljena nova vrsta lizosomskega filtra, ki pripomore k zagotavljanju kakovosti zraka. Ko zrak potuje skozi filter, lahko filter uniči škodljive bakterije in viruse.

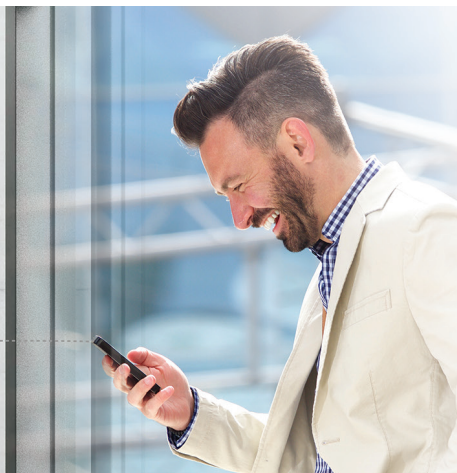


### Dodatni filter za zaščito zdravja: Ionizator

Pri določeni ravni nasičenosti z ioni škodljivi organizmi v zraku padejo na tla, pri čemer je manjša možnost, da bi jih ljudje vdahnili. Naprave z ionizatorjem so lahko izjemno koristne za tiste, ki trpijo zaradi alergij.

### Wi-Fi

Funkcija Wi-Fi pomeni, da je mogoče klimatsko napravo Tesla nadzorovati tudi z mobilnimi telefoni ali drugimi pametnimi napravami, zato so klimatske naprave bolj priročne, vam pa je v vsakodnevem življenju bolj udobno.





## Funkcije

I Feel (Čutim)/Follow me (Sledi mi), pametni pretok zraka, ekološko delovanje, delovanje s super elektromagnetno združljivostjo (EMC), samodiagnosticiranje, pametno odtaljevanje, funkcija samočiščenja, funkcija preprečevanja nastanka gliv, omarica za preprečevanje rjavenja, način neodvisnega razvlaževanja, super tiha zasnova, tih pretok zraka, način turbo, samodejni način, način za spanje, indikator kode napake, gumb za nujne primere, samodejni zagon, samodejni vklop/izklop časovnika, 4 hitrosti ventilatorja, motor zunanjega ventilatorja s 5 hitrostmi, mono- in multi združljivost, funkcija ogrevanja pri 8 °C, nizkotemperaturno ogrevanje/hlajenje, satasti filter, pralni filter, dvostransko odvajanje vode, sterilizacija pri 56 °C, zaznavanje puščanja hladilnega sredstva, daljinski upravljalnik, pomnjenje položaja usmerjevalnika zraka, skriti zaslon LED, VKLOP/IZKLOP zaslona, udobno hlajenje, močno hlajenje pri 60 °C, hitro hlajenje in hitro ogrevanje, držalo daljinskega upravljalnika, krilo iz hidrofilnega aluminija, varnostno stikalo, opremljeno z ventilatorjem z več hitrostmi, I-clean, zgornja plošča/pokrov, funkcija samodejnega usmerjanja zraka pri usmerjevalniku zraka, zaščita proti hladnemu zraku, vodoravno usmerjanje zraka, Wi-Fi, dodatni filter za zaščito zdravja

<b>Zmogljivost</b>		12000BTU	
<b>Nazivna napetost in frekvenca</b>	V/Hz	220-240V~/50Hz/1P	
<b>Način</b>		<b>Hlajenje</b>	<b>Ogrevanje</b>
<b>Nazivna zmogljivost</b>	W	2600(940~3300)	2610(940~3360)
<b>Vhodna moč</b>	W	825(240-1380)	767(240-1552)
<b>Vhodni tok</b>	A	4.0(1.2~8.0)	3.8(1.2~9.0)
<b>SEER/energijski razred</b>		6,1/A++	/
<b>SCOP/energijski razred - povprečje</b>		/	4.0/A+
<b>SCOP/energijski razred - toplejše</b>		/	5,1/A+++
<b>Delovni razpon (°C)</b>	°C	15-53	-20-30
<b>Poraba energije (na leto, na podlagi rezultatov standardnega testa)</b>	kWh	149	/
<b>Poraba energije (na leto, na podlagi rezultatov standardnega testa) - povprečje</b>	kWh	/	700
<b>Poraba energije (na leto, na podlagi rezultatov standardnega testa) - toplejše</b>	kWh	/	604
<b>Razvlaževanje</b>	Kg/h	1,2	
<b>Stopnja zaščite (VHOD)/(IZHOD)</b>	(IP)	IPX0/IPX4	
<b>Razred električne zaščite (VHOD)/(IZHOD)</b>	Class I / Class II	I/I	
<b>Najv. vhodna poraba</b>	W	1552	
<b>Najv. tok</b>	A	9	
<b>Model</b>	Model		
	Vrsta		Rotary
	Blagovna znamka		RECHI
<b>Notranjost</b>	Kroženje notranjega zraka	m <sup>3</sup> /h	550
	Raven hrupa v notranjosti (dB)	dB(A)	50/47/43/35/32
	Neto mere	mm	777×250×201
	Mere embalaže	mm	840×315×260
	Neto/bruto teža	Kg	7,5/10
<b>Zunanjost</b>	Raven zunanje hrupa (dB)	dB(A)	50
	Neto mere	mm	777×498×290
	Mere embalaže	mm	818×520×325
	Neto/bruto teža	Kg	22/24
	Vrsta hladilnega sredstva		R32
	Teža hladilnega sredstva	g	0,49
	Potencial globalnega segrevanja (GWP)		675
	tCO <sub>2</sub> ekv.		0,33
<b>Najv. tlak praznjenja/najv. tlak sesanja</b>	Mpa	3,7/1,2	
<b>Cevi za hladilno sredstvo</b>	Stran za tekočine/stran za plin/dolžina	mm	Dg4/Dg8 (1/4-3/8)
	Najv. dolžina cevi za hladilno sredstvo/najv. razlika nivojev	m	25/10