

TESLA

# COOKER HOOD

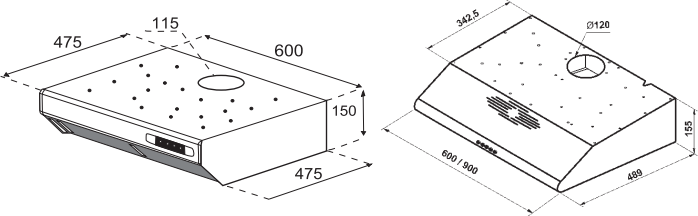
DB600SX DT600SX DT620SX  
DB600SB  
DB600SW

## User Manual

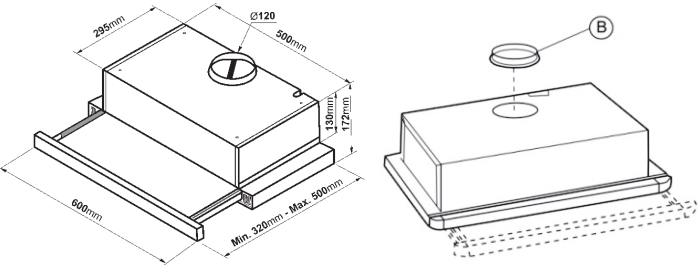


Product images are for illustrative purposes only and may differ from the actual product

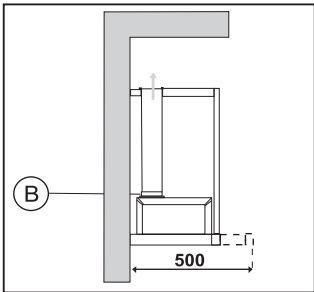
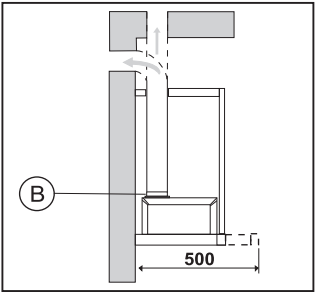
# CLASSIC COOKER HOOD



# BUILT-IN HOOD

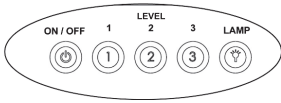
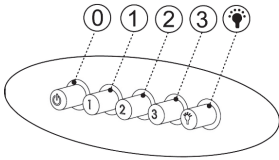
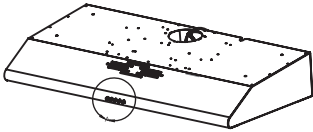


# BUILT-IN HOOD

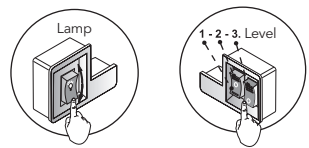
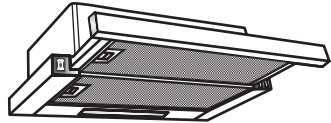


	Check the electrical connection	Check the power buttons	Check the lightning buttons	Check the aluminium filters (the aluminium filters must be washed once in every month.)	Check the bulbs/spots	Check the air outlet (It must be open)	Check the carbon filters (the carbon filters must be changed in every 3 month)
Cooker Hood is not working	X	X					
Lighting not working	X		X		X		X
Cooker hood does not perform good				X		X	

# CONTROL PANEL



- On/Off
- Motor runs on Level 1
- Motor runs on Level 2
- Motor runs on Level 3
- Lamp On / Off



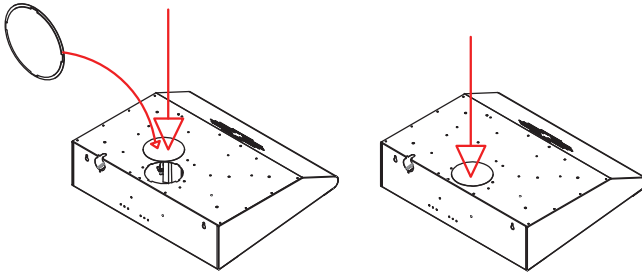
### Lighting

Light On / Off

### Fans

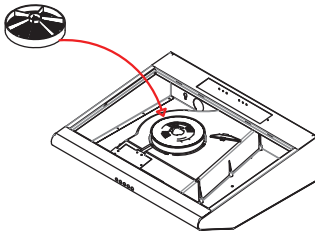
- 0** Fan Off
- 1** Fan level 1
- 2** Fan level 2
- 3** Fan level 3

# RECIRCULATION MODE



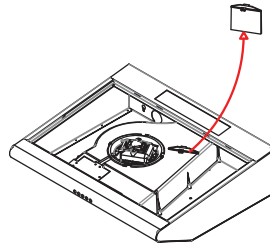
## Step 1

The exhaust hole will be closed with the plastic cover.



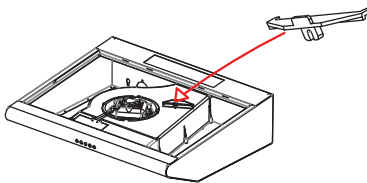
## Step 2

Place the charcoal filter. (optional\*)



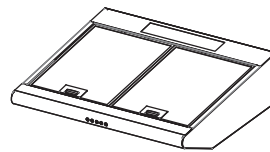
## Step 3

Remove the long plastic part.



## Step 4

Put the short plastic part.



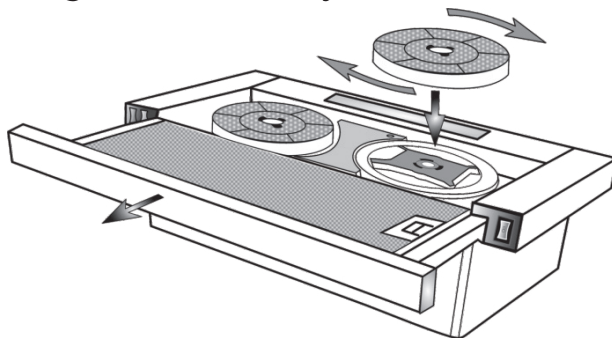
## Step 5

The hood is ready for use.

### NOTE

For the purchase of carbon filters, please contact your dealer to obtain the corresponding reference to your model.

## REPLACING THE ACTIVE CARBON FILTER (Circulating air mode only)



To maintain odor insulation levels, regular care of the filter is necessary. The active carbon filter should be replaced every 4 months.

### INFORMATION

- Active carbon filters are not included in the delivery. Active carbon filters may be purchased from your dealer, customer services or a store online.
- Active carbon filters cannot be cleaned and reused.

1. Remove the metal grease filter.
2. Turn the old active carbon filter and pull it from its slot.
3. Place a new active carbon filter in the slot, press it down and turn it.
4. Reinstall the metal grease filter.

### Dear User

Our aim in presenting you this manual is to ensure that you can use our aspirators, produced with the state of the art technology within our modern facilities and supplied to the market subsequent to strict quality controls, in the most efficient way.

We recommend your esteemed side read carefully this manual and keep it handy to use it again if required prior to providing information of usage.

## WHAT TO DO BEFORE INSTALLATION AND USAGE

1. Do not connect the exit of your aspirator to flues where devices like stoves or water heaters are connected and where there is circulation of hot gases.
2. The distance between the bottom surface of your aspirator and the upper surface of electric ovens should be 65 cm stove while the distance should be 75 cm stove between the bottom surface of your aspirator and the upper surface of ovens using gas or mixed fuels. Otherwise, the product will be definitely out of warranty!
3. Insert the plug of your aspirator to the socket when all the usage switches on the control panel are in closed position.
4. Installation and wiring should be carried out through our authorized services. Our company is not responsible from failures arising due to installation by third parties.
5. Be careful that the power cord is not compressed and crushed during installation. A hole through which the plug of the aspirator can pass easily must be opened without cutting the aspirator cord and installation must be carried out in this way. If the power cord is damaged it must be replaced through our authorized services.

6. If the supply cord is damaged, this cord must be replaced by the manufacturer or its service agent or equally qualified personnel to prevent a dangerous situation.
7. Flaming foods should not be cooked under the device. They may cause fire.
8. The air discharge pipe should be aluminum. The air discharge pipe should have a length of 120 mm. and louver culvert should be assembled to the outlet at the exterior without fail. Place the pipe for flue outlet outside never narrowing the diameter of the pipe (120 mm)
9. Do not use non-fire-resistant filtering materials (such as paper) on the filter.
10. Turn the unit off and take the plug from the socket prior to the maintenance process.
11. Use max 6 amp fuse for your safety.

### NOTE

Your aspirator is produced to work with and without flue connection.

## USAGE WITH FLUE

There is an air exit on your aspirator. Flue connection will be made from this air exit. A flue adapter suitable for 120 mm diameter is supplied with the aspirator. It is recommended to use spiral pipe with a diameter of 120 mm in the flue pipe. Pipe connection should be as short as possible and with least number of elbows for efficient operation of your aspirator.

## USAGE WITHOUT FLUE

Closet shelves or cabinet ceilings that may prevent the outlet pipe should be cut in the same size to ensure air circulation in the kitchen. The air sucked by the aspirator is given into the kitchen in usage without flue. A culvert should be installed to the mouth of the pipe on the facade. Replace your carbon filter every 3 months in average.

## FILTER CHANGE (WASHING)

- Remove the cassette filter by pushing the latches inside.
- Place one side of the filter into the house and secure the filter by pressing inside and leaving the latch of the other side.

## IMPORTANT NOTICE

1. The distance between the bottom surface of your aspirator and the upper surface of electric ovens should be 65 cm stove while the distance should be 75 cm stove between the bottom surface of your aspirator and the upper surface of ovens using gas or mixed fuels . Otherwise, the product will be definitely out of warranty!
2. Place the flue exit in the same diameter (without making it smaller).
3. Do not operate your aspirator without filter.
4. Do not change the filter while your aspirator is running.
5. Operate your aspirator while you operate your stove.
6. Do not open your aspirator when you feel a gas leak.
7. Wipe your aspirator with cloth soaked in warm water with detergent and dry.
8. You may use the aluminum filter by washing at least once a month
9. Replace the oil filter with synthetic fiber every 2 months
10. Replace the imported carbon filter every 3 months in use without flue.

11. Ventilation of the room should be sufficient if you are operating your aspirator with products using gas or similar fuel at the same time.
12. Ensure that the children and people with physical and mental disabilities do not use the appliance.

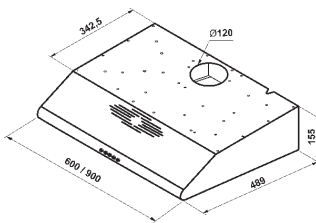
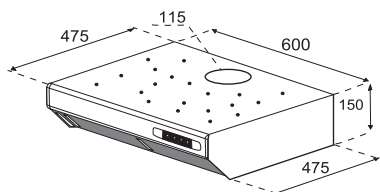
## MOUNTING AND INSTALLATION OF THE EXTRACTION HOOD

There are 2 eyelet marks on the back part of your hood for hanging the hood.

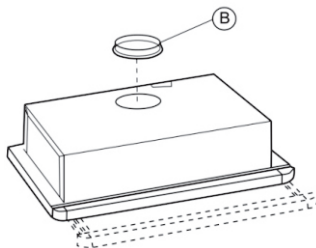
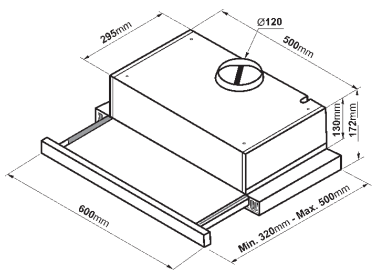
1. Determine the place of the hood which has to be hanged on a plane surface and at a height of 65 cm from the oven and mark the hanging hole places.
2. Use a 08 mm drill for drilling and drive the screws by placing dowels.
3. Hang the hood by using the hanging screws and fix it.
4. There are 2 flues in the parcel of the hood. The short flue is used for selling the height and the short flue will be placed in the long flue.
5. Place both flues on the hood at the same time. Make the flue height adjustment by sliding the short height adjustment flue from inside upwards.

Drill the 2 eyelet marks on the back part of the hood and hang the hood on the wall by placing dowels and the screws. Place the long flue on the hood by sliding it down in the short flue. In this way assembly of the hood will be completed.

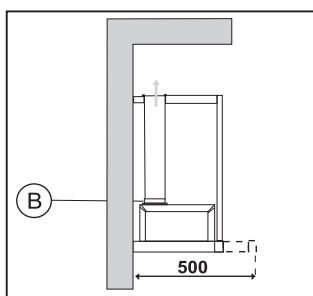
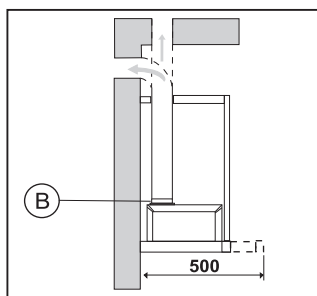
# KLASIČNA NAPA



# UGRADBENA NAPA



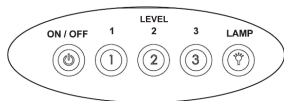
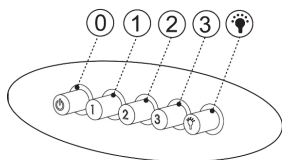
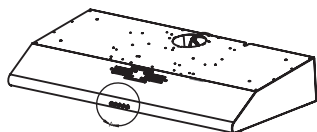
# UGRADBENA NAPA








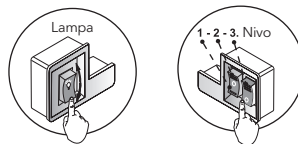
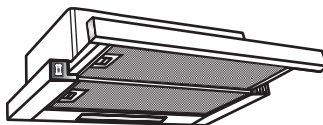


	Provjerite električnu instalaciju	Provjerite uključiti/isključiti dugme	Provjerite dugme za svjetlo	Provjerite aluminijumske filtere (Obavezno čišćenje jednom mjesečno)	Provjerite sijalicu	Provjerite otvor za vazduh (mora da bude otvoren)	Provjerite ugljene filtere (moraju da se mijenjaju na svaka tri mjeseca)
Napa ne radi	X	X					
Svjetlo ne radi	X		X		X		X
Napa ne radi dobro				X		X	

## UPRAVLJAČKA PLOČA



-  Uključeno/isključeno
-  Motor radi na nivou 1
-  Motor radi na nivou 2
-  Motor radi na nivou 3
-  Svjetlo uključeno/isključeno



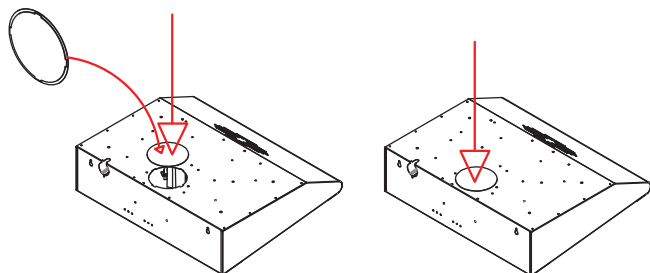
### Svjetlo

 Svjetlo uključeno/isključeno

### Ventilator

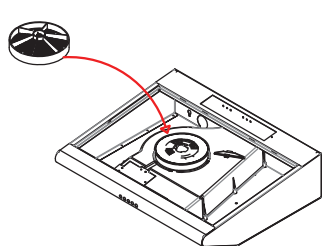
- 0** Ventilator isključen
- 1** Ventilator nivo 1
- 2** Ventilator nivo 2
- 3** Ventilator nivo 3

# REŽIM RECIRKULACIJE



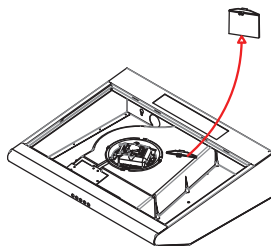
## Korak 1

Izdumni otvor će biti zatvoren plastičnim zatvaračem.



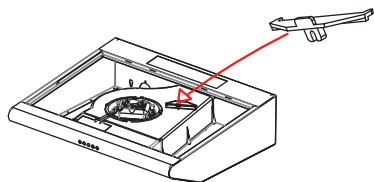
## Korak 2

Postavite ugljeni filter. (opciono)



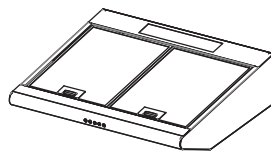
## Korak 3

Uklonite dugački plastični dio.



## Korak 4

Stavite kratki plastični dio.



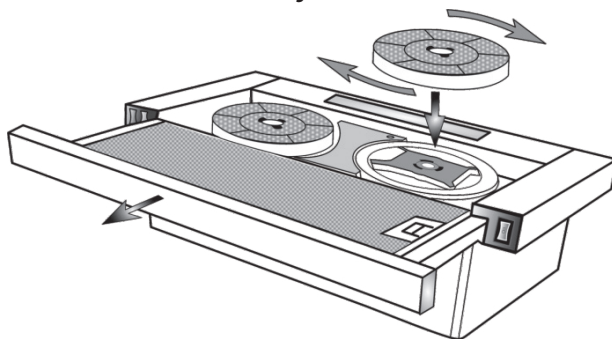
## Korak 5

Napa je spremna za upotrebu.

### NAPOMENA

Za nabavku ugljenih filtera, obratite se svojoj maloprodaji ili servisnom centru.

## ZAMJENA UGLJENIH FILTERA (samo za režim cirkulacije)



Redovna briga o filteru je neophodna. Ugljene filtere treba mijenjati na svaka četiri mjeseca.

### ! INFORMACIJE

- Ugljeni filteri se ne dobijaju kupovinom nape. Mogu da se nabave preko maloprodaje ili servisnog centra.
- Ugljeni filteri ne mogu da se čiste ili ponovo koriste.

1. Uklonite metalni filter.
2. Okrenite stari ugljeni filter i izvadite ga.
3. Stavite novi ugljeni filter, pristisnite i okrenite ga.
4. Vratite metalni filter na svoje mjesto.

## GENERALNO

Pažljivo pročitajte uputstvo koje se odnosi na instalaciju i održavanje. Uputstvo držite na mjestu koje je dostupno. Ovaj model uređaja je napravljen kao izduvna verzija (recirkulacija vazduha) ili kao opcija sa filterima (unutrašnje kretanje vazduha) nape.

## SIGURNOSNE MERE

Obratiti pažnju kada napa radi istovremeno iznad otvorenog plamena koji reaguje na protok vazduha, jer napa može da smanji potrebnu količinu kiseonika, koja je neophodna za normalan rad šporeta sa otvorenim plamenom.

Negativni pritisak u okruženju ne smije da pređe 4Pa (4x10<sup>-5</sup>bar). Omogućite adekvatnu ventilaciju za sigurniji rad nape.

Pridržavajte se lokalnih propisa i zakona prilikom otvaranja spoljnih otvora za dotok vazduha.

### ! UPOZORENJE!

U određenim slučajevima električni aparati mogu da budu opasni i rizični pri upotrebi

- Ne provjeravajte stanje filtera dok je napa u režimu rada
- Ne dodirivati sijalice na napi odmah nakon korištenja
- Kuhanje na plamenu se ne preporučuje ispod same nape
- Izbjegavati otvoreni plamen, jer može da zapali filtere nape
- Prilikom održavanja i čišćenja nape istu isključiti iz struje.

# INSTRUKCIJE ZA INSTALACIJU

## Električni priključak

Uređaj je proizveden u klasi II, tako da nije potreban priključak za uzemljenje.

Priključivanje se vrši na sljedeći način:

BRAON - L FAZA

PLAVA - N NULA

Ukoliko napa ne dolazi sa utikačem povezati napajanje prema datoj šemi. Ako se napa isporučuje sa kablom i utičnicom, postarajte se da utičnica bude na lako dostupnom mjestu.

Između nape i spoljnog spoja električne energije (ako je direktna veza) mora biti spojen jednopolarni osigurač s minimalno 3m razdvojenim kontaktima.

Uređaj mora biti postavljen na minimalnu visinu od 650 mm ili više od šporeta. Ne priključujte odvodnu cijev nape na isti odvod koji se koristi za cirkulisanje vrućeg vazduha ili na odvod koji se koristi za isparavanje drugih uređaja.



### UPOZORENJE!

Ako lampe na napi ne rade provjerite da li su adekvatno postavljene i pritegnute.

## Instalacija

Sljedeće uputstvo treba slijediti u potpunosti kako bi se osiguralo pravilno postavljanje i instalacija uređaja

1. Postavljanje haube nape na donje strane ormara
2. Izbor verzije (izduvavanje ili filtriranje)

Postavljanje nape na donji dio ormarića mora da bude precizno, kako bi se obezbijedio siguran oslonac. Za fiksiranje koristiti 4 odgovarajuća šarafa. Zadnja strana nape mora da se postavi u liniju sa ormarićima.

## Spoljni odvod (ventilacija)

Uređaj izbacuje isparenja kroz spoljnu odvodnu cijev ventilacije, koja je sprovedena na spoljni zid.

Neophodno je da se koristi cijev koja odgovara svim važećim standardima. (od nezapaljivog materijala prečnika 120mm) koja se priključuje na uređaj.

## Unutrašnje cirkulisanje vazduha

Kako bi ste promijenili režim rada svoje nape sa verzije sa ventilacijom na verziju sa unutrašnjim cirkulisanjem vazduha, neophodno je da od prodavca ili servisnog centra tražite ugljene filtere. Ugljeni filteri pročišćavaju vazduh u prostoriji. Ovi filteri se ne peru i ne mogu se ponovo iskoristiti, već se moraju zamjeniti svaka 4 mjeseca. Zasićenost filtera zavisi od više faktora, npr. toga koliko se napa koristi te koliko se aluminijumski filter protiv masnoća čisti, veličina prostorije u kojoj se nalazi kuhinja itd... Filter mora da se podese tako da čvrsto stoji ispod samog ventilatora, na dio koji je predviđen za ugljeni filter. Okretanjem filtera za 90 stepeni osigurava se njegov pravilan stabilan položaj. Čist vazduh se vraća u prostoriju kroz cijev koja je povezana sa prstenom unutar haube nape.

# KORIŠTENJE I ODRŽAVANJE

Prilikom korištenja uređaja preporučuje se da se uređaj uključi u toku kuhanja ali i da radi oko 15 minuta nakon što je kuhanje završeno kako bi se uklonili svi mirisi i isparenja.

Osnovna funkcija nape je određena kvalitetom i održavanjem ugljenih filtera.

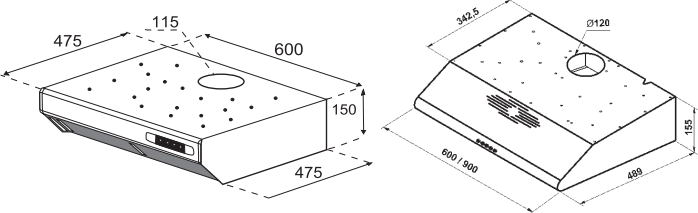
Filteri za masnoću absorbiraju čestice masnoće u vazduhu, pa su zato sklони zapušavanju i začepljenju, kada se uređaj koristi svakodnevno.

Kako bi se spriječila opasnost od paljenja, preporučuje se da se filteri čiste svaka dva mjeseca i to tako što se uklone sa nape, natope i isperu u rastvoru vode i deterženta. Nakon ispiranja ostaviti da se osuše. Filteri za masnoću takođe mogu da se peru i u mašini za posude. Pošto su od aluminijuma filteri za masnoću mogu da promjene boju kao rezultat pranja. Proizvođač zato ne priznaje reklamacije u vezi promjene boje filtera.

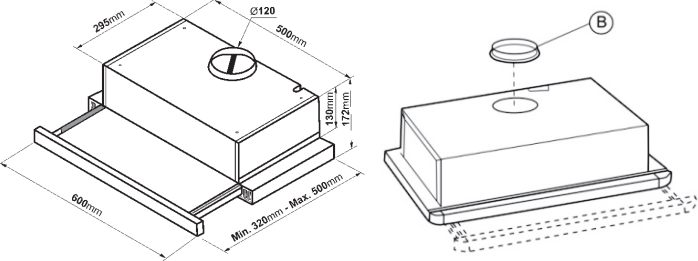
- Filteri od aktivnog uglja pročišćavaju vazduh u prostoriji. Ovi filteri se ne mogu prati i koristiti više puta.
- Ugljeni filteri se moraju mijenjati svaka 4 mjeseca.
- Zasićenost filtera zavisi od više faktora - koliko se koriste, veličine prostorije itd...
- Ventilator nape čistite krpom natopljenom blagim rastvorom alkohola ili neabrazivnim sredstvima za čišćenje.

**PROIZVOĐAČ NE PREUZIMA BILO KAKVU VRSTU ODGOVORNOSTI ZA OŠTEĆENJA KOJA NASTAJU NEPRIDRŽAVANJEM GORE NAVEDENIH UPUTSTAVA I UPOZORENJA**

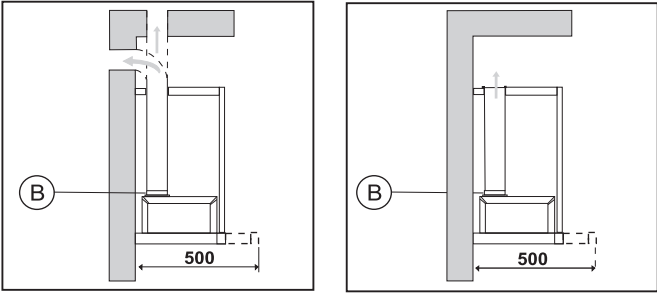
# КЛАСИЧЕСКИ АБСОРБАТОР ЗА ГОТВАРСКА ПЕЧКА



## ВГРАДЕН АБСОРБАТОР

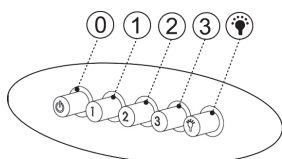
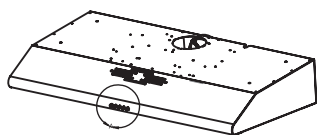







## ВГРАДЕН АБСОРБАТОР

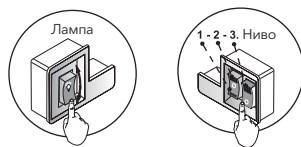
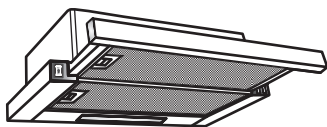


	Проверете електрическата	Проверете бутоните на електрическото захранване	Проверете бутоните на осветлението	Проверете алуминиевите филтри (алуминиевите филтри трябва да се мият ежемесечно.)	Проверете крушките	Проверете вентилационния отвор (трябва да е отворен)	Проверете въглеродните филтри (въглеродните филтри трябва да се сменят на всеки три месеца)
Абсорбаторът не работи	X	X					
Осветлението не работи	X		X		X		X
Абсорбаторът не работи добре				X		X	


## КОНТРОЛЕН ПАНЕЛ



-  Включване/изключване
-  Моторът работи на скорост 1
-  Моторът работи на скорост 2
-  Моторът работи на скорост 3
-  Включване/изключване на лампата



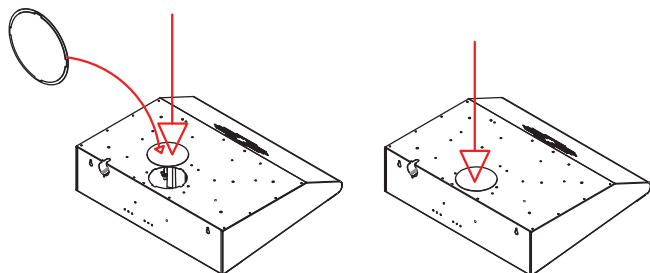
### Осветление

-  Включване/изключване на осветлението

### Вентилатори

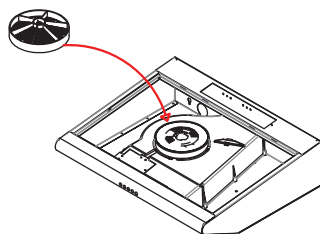
- 0** Вентилаторът е изключен
- 1** Степен на вентилатора 1
- 2** Степен на вентилатора 2
- 3** Степен на вентилатора 3

# ЦИРКУЛАЦИОНЕН РЕЖИМ



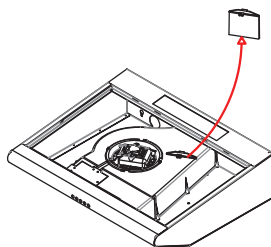
## Стъпка 1.

Изпускателният отвор ще бъде затворен с пластмасовия капак.



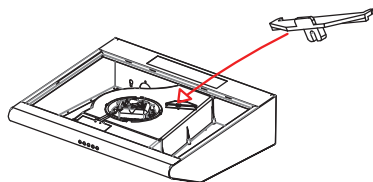
## Стъпка 2

Монтирайте въглеродния филтър.  
(опционално\*)



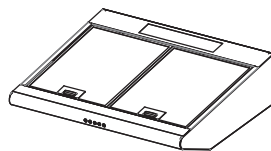
## Стъпка 3

Отстранете дългия пластмасов елемент.



## Стъпка 4

Поставете късия пластмасов елемент.



## Стъпка 5

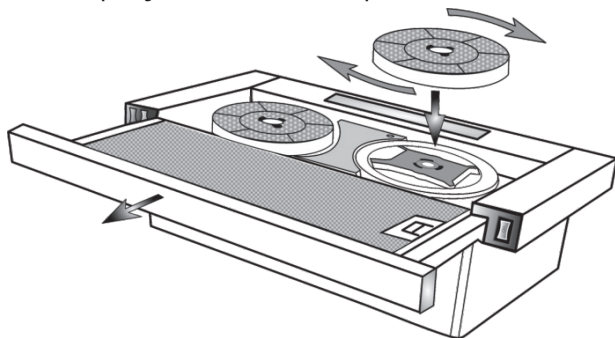
Абсорберът е готов за употреба.

### ЗАБЕЛЕЖКА

За закупуване на въглеродни филтри се свържете с Вашия представител, за да получите съответните за Вашия модел.



## ЗАМЯНА НА ВЪГЛЕРОДНИЯ ФИЛТЪР (само за циркуляционен режим)



За да функционира ефикасно е необходима редовна грижа за филтъра.

### **ИНФОРМАЦИЯ**

- Въглеродните филтри не са включени в доставката. Филтрите с активен въглен могат да бъдат закупени от вашия представител, от център за обслужване на клиенти или онлайн магазин.
- Филтрите с активен въглен не могат да се почистват и да се използват повторно.

1. Отстранете металния филтър за мазнини.
2. Завъртете стария филтър с активен въглен и го издърпайте от мястото му.
3. Поставете нов филтър с активен въглен на мястото му, натиснете го надолу и го завъртете.
4. Поставете отново металния филтър за мазнини.

### **Уважаеми потребителю,**

Нашата цел при представянето на това ръководство е да гарантираме, че можете да използвате нашите абсорбатори, произведени в нашите съвременни съоръжения с най-съвременната технология и доставени на пазара след строг контрол на качеството, по най-ефективния начин.

Препоръчваме Ви да прочетете внимателно това ръководство и да го държите под ръка, за да го използвате отново, ако е необходимо, преди да започнете да го използвате.

## КАКВО ДА НАПРАВИТЕ ПРЕДИ МОНИРАНЕ И УПОТРЕБА

1. Не свързвайте изхода на Вашия абсорбатор към дымоотводи, в които са свързани устройства като печки или бойлери и където има циркулация на горещи газове.
2. Минималното разстояние между готварската повърхност на електрически котлони и филтрите за мазнини в долната част на абсорбатора трябва да бъде 65 cm, докато разстоянието между горната повърхност на печки, използващи газ или смесено гориво, и филтрите за мазнини в долната част на абсорбатора да е 75 cm. В противен случай гаранцията за уреда ще стане невалидна!
3. Включете щепсела на абсорбатора в контакта, когато всички ключове за управление на контролния панел са в затворено положение.
4. Монтажът и окабеляването трябва да се извършват с оторизирани сервиси. Нашето дружество не носи отговорност за повреди, възникнали поради монтиране от трети страни.
5. Внимавайте захранващият кабел да не бъде притиснат и смачкан по време на монтажа. Трябва да се направи отвор, през който щепселът на абсорбатора може да премине лесно, без да се срязва кабелът на абсорбатора и монтажът трябва да се извърши по този начин. Ако захранващият кабел е повреден, той трябва да бъде сменен от оторизиран сервис.

6. Ако захранващият кабел (кабелът с щепсел) е повреден, той трябва да бъде заменен от производителя, неговия сервизен агент или лица с подобна квалификация, за да се предотврати опасна ситуация.
7. Под уреда не трябва да се приготвят запалими храни. Те могат да причинят пожар.
8. Тръбата за отвеждане на въздух трябва да е алуминиева. Тръбата за отвеждане на въздух трябва да е с диаметър 120 mm и жалузната тръба трябва да бъде безпроблемно монтирана към изхода от външната страна. Поставете димоотводната тръба отвън, без да стеснявате диаметъра на тръбата (120 mm).
9. Не използвайте неогнеустойчиви филтърни материали (като хартия) върху филтрите.
10. Изключете уреда и извадете щепсела от контакта преди процеса на поддръжка.
11. За вашата безопасност използвайте предпазител с максимум 6 ампера.

### ЗАБЕЛЕЖКА

Вашият абсорбатор е произведен за работа със и без димоотвод.

## ИЗПОЛЗВАНЕ С ДИМООТВОД

Вашият абсорбатор има изход за въздух. Тръбната връзка ще бъде направена на този изход. Към абсорбатора е предоставен тръбен адаптер с диаметър 120 mm. Препоръчително е в димоотводната тръба да се използва спирална тръба с диаметър 120 mm. За най-ефективна работа на абсорбатора, тръбната връзка трябва да бъде възможно най-къса и с най-малък брой колена.

## ИЗПОЛЗВАНЕ БЕЗ ДИМООТВОД

Рафтовете на шкафите или таваните на шкафите, които могат да възпрепятстват изпускателната тръба, трябва да бъдат отрязани до същия размер, за да се осигури циркулация на въздуха в кухнята. Когато се използва без тръба, засмуканият въздух от абсорбатора се връща в кухнята. Жалузната тръба трябва да се монтира до отвора на тръбата на фасадата. Сменяйте въглеродния филтър средно на всеки 3 месеца.

## СМЯНА НА ФИЛТРА (ИЗМИВАНЕ)

- Извадете касетъчния филтър, като натиснете резетата отвътре.
- Поставете едната страна на филтъра в корпуса и закрепете филтъра, като натиснете вътре и поставите резето от другата страна.

## ВАЖНО ПРЕДУПРЕЖДЕНИЕ

1. Минималното разстояние между готварската повърхност на електрически котлони и филтрите за мазнини в долната част на абсорбатора трябва да бъде 65 cm, докато разстоянието между горната повърхност на печки, използващи газ или смесено гориво, и филтрите за мазнини в долната част на абсорбатора да е 75 cm. В противен случай гаранцията за уреда ще стане невалидна!
2. Поставете изхода на димоотвода със същия диаметър (без да го намалявате).
3. Не използвайте с абсорбатора без да е монтиран филтър.
4. Не сменяйте филтъра, докато абсорбаторът работи.
5. Задействайте абсорбатора, когато работите с печката.
6. Не включвайте абсорбатора, когато усетите изтичане на газ.
7. Избършете абсорбатора с кърпа, напоена с топла вода с препарат и подсушете.

8. Можете да използвате алуминиев филтър, като го миете поне веднъж месечно.
9. Сменяйте масления филтър от синтетични влакна на всеки 2 месеца.
10. Сменяйте въглеродния филтър на всеки 3 месеца, ако използвате уреда без димоотвод.
11. Вентилацията на помещението трябва да е достатъчно добра, ако използвате абсорбатора с уреди, работещи на газ или подобно гориво по едно и също време.
12. Уверете се, че уредът не се използва от деца и хора с физически и умствени увреждания.

## МОНТАЖ И ИНСТАЛИРАНЕ НА АБСОРБАТОРА

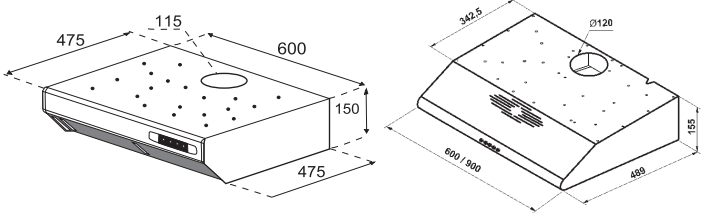
На задната част на абсорбатора има 2 маркировки за уши за окачване на абсорбатора.

1. Изберете къде искате да монтирате абсорбатора (върху равна повърхност и на височина 65 cm от фурната) и маркирайте местата на отворите за окачване.
2. Използвайте свредло 08 mm за пробиване и завийте винтовете, като поставите дюбели.
3. Закачете абсорбатора с помощта на винтовете за окачване и ги затегнете.
4. В пакета на абсорбатора има 2 димоотвода. Късият димоотвод се използва за достигане на височината, а късият димоотвод ще бъде поставен в дългия димоотвод.
5. Поставете едновременно и двата димоотвода на абсорбатора. Регулирайте височината на тръбата, като плъзнете отвътре късата тръба за регулиране на височината нагоре.

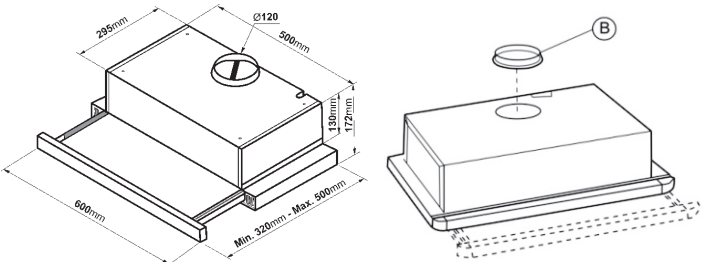
Пробийте маркировките на 2 отвора на гърба на абсорбатора и окачете абсорбатора на стената, като поставите дюбели и винтове. Поставете дългия димоотвод върху абсорбатора, като го плъзнете надолу в късия димоотвод. По този начин монтажът на абсорбатора ще бъде завършен.

GR

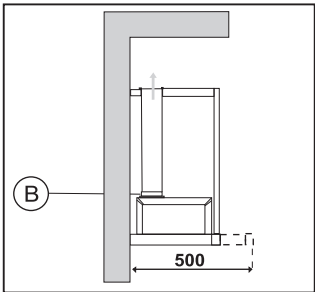
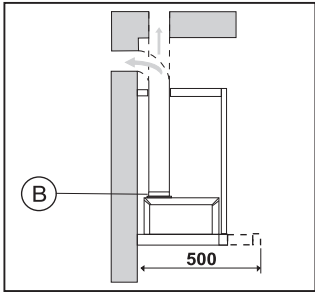
# ΚΛΑΣΙΚΟΣ ΑΠΟΡΡΟΦΗΤΗΡΑΣ



# ΕΝΣΩΜΑΤΩΜΕΝΟΣ ΑΠΟΡΡΟΦΗΤΗΡΑΣ

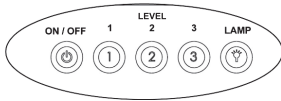
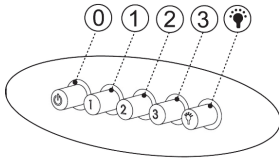
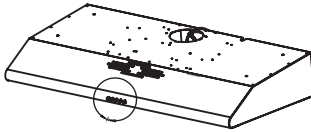







# ΕΝΣΩΜΑΤΩΜΕΝΟΣ ΑΠΟΡΡΟΦΗΤΗΡΑΣ

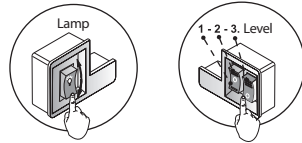
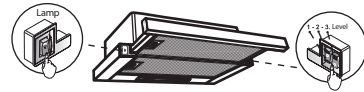
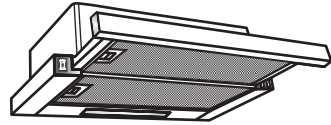


	Ελέγξτε την ηλεκτρική σύνδεση	Ελέγξτε τα κουμπιά ενεργοποίησης/απενεργοποίησης	Ελέγξτε τα κουμπιά του συστήματος φωτισμού	Ελέγξτε τα φίλτρα αλουμινίου (τα φίλτρα αλουμινίου πρέπει να πλύνονται μία φορά τον μήνα)	Ελέγξτε τους λαμπτήρες/τις υποδοχές	Ελέγξτε την έξοδο αέρα (πρέπει να μην είναι φραγμένη)	Ελέγξτε τα εξαρτήματα άνθρακα (τα εξαρτήματα άνθρακα πρέπει να αντικαθίστανται κάθε 3 μήνες)
Ο απορροφητήρας δεν λειτουργεί	X	X					
Το σύστημα φωτισμού δεν λειτουργεί	X		X		X		X
Ο απορροφητήρας δεν έχει καλή απόδοση				X		X	

## ΠΙΝΑΚΑΣ ΟΡΓΑΝΩΝ



-  Ενεργοποίηση/Απενεργοποίηση
-  1 Επίπεδο λειτουργίας μοτέρ 1
-  2 Επίπεδο λειτουργίας μοτέρ 2
-  3 Επίπεδο λειτουργίας μοτέρ 3
-  Λάμπα αναμμένη/σβηστή



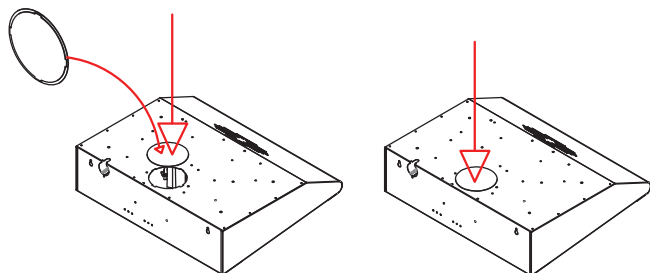
### Σύστημα φωτισμού

 Φως αναμμένο/σβηστό

### Ανεμιστήρες

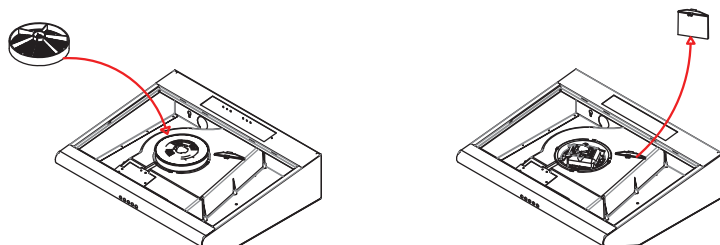
- 0** Ανεμιστήρας απενεργοποιημένος
- 1** Επίπεδο λειτουργίας ανεμιστήρα 1
- 2** Επίπεδο λειτουργίας ανεμιστήρα 2
- 3** Επίπεδο λειτουργίας ανεμιστήρα 3

# ΛΕΙΤΟΥΡΓΙΑ ΑΝΑΚΥΚΛΟΦΟΡΙΑΣ



## Βήμα 1ο

Η οπή της εξάτμισης θα είναι κλεισμένη με την πλαστική τάπα.

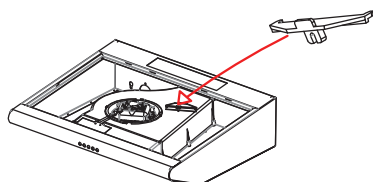


## Βήμα 2ο

Τοποθετήστε το φίλτρο άνθρακα. (προαιρετικά\*)

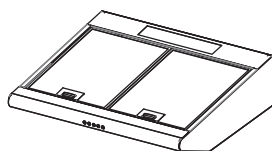
## Βήμα 3ο

Αφαιρέστε το μακρύ πλαστικό εξάρτημα.



## Βήμα 4ο

Τοποθετήστε το κοντό πλαστικό εξάρτημα.



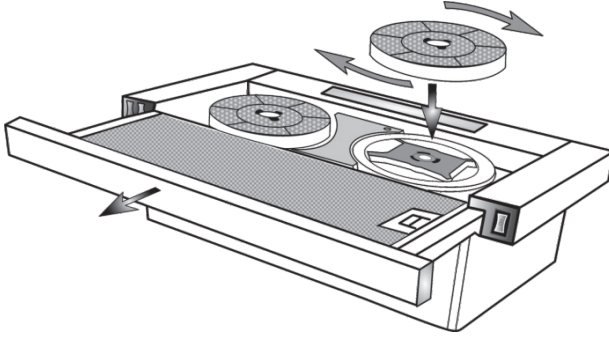
## Βήμα 5ο

Ο απορροφητήρας είναι έτοιμος για χρήση.

## ΣΗΜΕΙΩΣΗ

Για την αγορά φίλτρων άνθρακα, επικοινωνήστε με τον αντιπρόσωπό σας για να λάβετε αντίστοιχη αναφορά για το μοντέλο σας.

## ΑΝΤΙΚΑΤΑΣΤΑΣΗ ΦΙΛΤΡΟΥ ΕΝΕΡΓΟΥ ΑΝΘΡΑΚΑ (μόνο σε λειτουργία κυκλοφορίας αέρα)



Προκειμένου η εξάλειψη των οσμών να διατηρηθεί στο βέλτιστο δυνατό επίπεδο, είναι απαραίτητη η τακτική συντήρηση του φίλτρου. Το φίλτρο ενεργού άνθρακα πρέπει να αντικαθίσταται κάθε 4 μήνες.



### ΠΛΗΡΟΦΟΡΙΕΣ

- Τα φίλτρα ενεργού άνθρακα δεν περιλαμβάνονται στην παράδοση. Μπορείτε να προμηθευτείτε τα φίλτρα ενεργού άνθρακα από τον αντιπρόσωπό σας, το τμήμα εξυπηρέτησης πελατών ή ένα ηλεκτρονικό κατάστημα.
- Τα φίλτρα ενεργού άνθρακα δεν μπορούν να καθαριστούν και να επαναχρησιμοποιηθούν.

1. Αφαιρέστε το μεταλλικό φίλτρο συσσώρευσης λιπών.
2. Αναποδογυρίστε το παλιό φίλτρο ενεργού άνθρακα και τραβήξτε το από την υποδοχή του.
3. Τοποθετήστε ένα νέο φίλτρο ενεργού άνθρακα στην υποδοχή, πιέστε το προς τα κάτω και γυρίστε το.
4. Επανατοποθετήστε το μεταλλικό φίλτρο συσσώρευσης λιπών.

### Αγαπητέ χρήστη,

Στόχος μας μέσω αυτού του εγχειριδίου είναι να διασφαλίσουμε ότι είστε σε θέση να χρησιμοποιείτε με τον πιο αποτελεσματικό τρόπο τους απορροφητήρες καμινάδες μας, οι οποίοι κατασκευάζονται σύμφωνα με την τελευταία λέξη της τεχνολογίας στις σύγχρονες εγκαταστάσεις μας και διατίθενται στην αγορά αφού υποβληθούν σε αυστηρούς ποιοτικούς ελέγχους.

Σας συνιστούμε να διαβάσετε προσεκτικά αυτό το εγχειρίδιο και να το φυλάξετε σε άμεσα προσβάσιμο σημείο για να το χρησιμοποιήσετε ξανά, εάν χρειαστεί για την παροχή πληροφοριών σχετικά με τη χρήση.

## ΤΙ ΠΡΕΠΕΙ ΝΑ ΚΑΝΕΤΕ ΠΡΙΝ ΑΠΟ ΤΗΝ ΕΓΚΑΤΑΣΤΑΣΗ ΚΑΙ ΤΗ ΧΡΗΣΗ

1. Μη συνδέετε την έξοδο του απορροφητήρα καμινάδας σε μπουριά με τα οποία είναι συνδεδεμένες συσκευές, όπως σόμπες ή θερμοσίφωνες, όπου παρατηρείται κυκλοφορία θερμών αερίων.
2. Η απόσταση μεταξύ της κάτω επιφάνειας του απορροφητήρα καμινάδας και της επάνω επιφάνειας των ηλεκτρικών φούρνων πρέπει να είναι 65 cm, ενώ η απόσταση μεταξύ της κάτω επιφάνειας του απορροφητήρα καμινάδας και της επάνω επιφάνειας των φούρνων που χρησιμοποιούν αέριο ή αυτών που συνδυάζουν το αέριο με το ηλεκτρικό ρεύμα πρέπει να είναι 75 cm. Σε αντίθετη περίπτωση, το προϊόν θα θεωρηθεί σίγουρα εκτός εγγύησης!
3. Συνδέστε το φως του καλωδίου του απορροφητήρα καμινάδας στην πρίζα όταν όλοι οι διακόπτες χρήσης στον πίνακα οργάνων είναι στην κλειστή θέση.
4. Η εγκατάσταση και η καλωδίωση θα πρέπει να πραγματοποιούνται από το εξουσιοδοτημένο προσωπικό σέρβις της εταιρείας μας. Η εταιρεία μας δεν ευθύνεται για αστοχίες που προκύπτουν λόγω εγκατάστασης από τρίτους.
5. Προσέξτε ώστε να μη συμπιεστεί και να μη συνθλιβεί το καλώδιο τροφοδοσίας κατά την εγκατάσταση. Πρέπει να διανοιχθεί μια οπή από την οποία το φως του απορροφητήρα καμινάδας να μπορεί να διέρχεται εύκολα χωρίς να κοπεί το καλώδιο του απορροφητήρα καμινάδας και η εγκατάσταση πρέπει να γίνει με αυτόν τον τρόπο. Εάν το καλώδιο

τροφοδοσίας έχει υποστεί ζημιά, πρέπει να αντικατασταθεί από το εξουσιοδοτημένο προσωπικό σέρβις της εταιρείας μας.

- Εάν το καλώδιο τροφοδοσίας έχει υποστεί ζημιά, πρέπει να αντικατασταθεί από τον κατασκευαστή ή τον αντιπρόσωπο σέρβις του ή από εξίσου εξειδικευμένο προσωπικό για να αποφευχθούν τυχόν επικίνδυνες καταστάσεις.
- Απαγορεύεται το μαγείρεμα σε φλόγα (φλαμπέ) κάτω από τον απορροφητήρα. Υπάρχει κίνδυνος εκδήλωσης πυρκαγιάς.
- Ο σωλήνας εξαγωγής αέρα πρέπει να είναι κατασκευασμένος από αλουμίνιο. Ο σωλήνας εξαγωγής αέρα θα πρέπει να έχει μήκος 120 mm και η γρίλια θα πρέπει να τοποθετηθεί οπωσδήποτε στην εξωτερική πλευρά του. Τοποθετήστε τον σωλήνα της εξόδου του μπουριού στην εξωτερική πλευρά, φροντίζοντας η διάμετρος του σωλήνα να διατηρείται σταθερή (120 mm).
- Μη χρησιμοποιείτε μη πυράντοχα υλικά φιλτραρίσματος (όπως χαρτί) στο φίλτρο.
- Απενεργοποιήστε τη συσκευή και απουσνδέστε το φως από την πρίζα πριν από τη διαδικασία συντήρησης.
- Χρησιμοποιήστε ασφάλεια μέγιστης έντασης 6 A για λόγους προστασίας.



#### ΣΗΜΕΙΩΣΗ

Ο απορροφητήρας καμινάδα έχει κατασκευαστεί ώστε να μπορεί να χρησιμοποιείται με και χωρίς μπουρι.

## ΧΡΗΣΗ ΜΕ ΜΠΟΥΡΙ

Ο απορροφητήρας καμινάδα διαθέτει έξοδο αέρα. Η σύνδεση του μπουριού θα γίνει μέσω αυτής της εξόδου αέρα. Ένας προσαρμογέας μπουρι κατάλληλος για διάμετρο 120 mm παρέχεται μαζί με τον απορροφητήρα καμινάδα. Συνιστάται η χρήση σπειροειδούς σωλήνα με διάμετρο 120 mm στον σωλήνα του μπουριού. Το μήκος της σύνδεσης του σωλήνα πρέπει να είναι όσο το δυνατόν πιο μικρό περιέχοντας όσο το δυνατόν λιγότερες γωνίες για την αποτελεσματική λειτουργία του απορροφητήρα καμινάδας.

## ΧΡΗΣΗ ΧΩΡΙΣ ΜΠΟΥΡΙ

Τα ράφια των ντουλαπιών ή οι οροφές των ντουλαπιών που μπορεί να εμποδίζουν τον σωλήνα εξόδου θα πρέπει να κοπούν στο ίδιο μέγεθος για να διασφαλιστεί η κυκλοφορία του αέρα στον χώρο της κουζίνας. Ο αέρας που αναρροφάται από τον απορροφητήρα καμινάδα διοχετεύεται στην κουζίνα όταν η συσκευή χρησιμοποιείται χωρίς μπουρι. Θα πρέπει να εγκατασταθεί μια γρίλια στο στόμιο του σωλήνα στην πρόσοψη. Το φίλτρο άνθρακα πρέπει κατά μέσο όρο να αντικαθίσταται κάθε 3 μήνες.

## ΑΝΤΙΚΑΤΑΣΤΑΣΗ ΦΙΛΤΡΟΥ (ΠΛΥΣΙΜΟ)

- Αφαιρέστε την κασέτα του φίλτρου πιέζοντας τις εσωτερικές γλωττίδες.
- Τοποθετήστε τη μία πλευρά του φίλτρου εντός της οικίας και ασφαλίστε το φίλτρο πιέζοντάς το προς τα μέσα και απελευθερώνοντας τη γλωττίδα της άλλης πλευράς.

## ΣΗΜΑΝΤΙΚΗ ΣΗΜΕΙΩΣΗ

- Η απόσταση μεταξύ της κάτω επιφάνειας του απορροφητήρα καμινάδας και της επάνω επιφάνειας των ηλεκτρικών φούρνων πρέπει να είναι 65 cm, ενώ η απόσταση μεταξύ της κάτω επιφάνειας του απορροφητήρα καμινάδας και της επάνω επιφάνειας των φούρνων που χρησιμοποιούν αέριο ή αυτών που συνδυάζουν το αέριο με το ηλεκτρικό ρεύμα πρέπει να είναι 75 cm. Σε αντίθετη περίπτωση, το προϊόν θα θεωρηθεί σίγουρα εκτός εγγύησης!
- Τοποθετήστε το στόμιο εξόδου του μπουριού διατηρώντας την ίδια διάμετρο (χωρίς να τη μικρώνετε).
- Μη χρησιμοποιείτε τον απορροφητήρα καμινάδα χωρίς φίλτρο.
- Μην αντικαθιστάτε το φίλτρο ενώ ο απορροφητήρας καμινάδα βρίσκεται σε λειτουργία.
- Λειτουργήστε τον απορροφητήρα καμινάδα όταν λειτουργείτε την κουζίνα σας.



6. Μην ενεργοποιήσετε τον απορροφητήρα καμινάδα εάν υποπτευθείτε ότι υπάρχει διαρροή αερίου.
7. Καθαρίστε τον απορροφητήρα καμινάδα με ένα πανί εμποτισμένο σε ζεστό νερό με απορρυπαντικό και κατόπιν σκουπίστε τον.
8. Μπορείτε να επαναχρησιμοποιήσετε το φίλτρο αλουμινίου πλένοντας το τουλάχιστον μία φορά τον μήνα.
9. Αντικαθιστάτε το φίλτρο λαδιού που κατασκευάζεται με συνθετικές ίνες κάθε 2 μήνες.
10. Αντικαθιστάτε το εισαγόμενο φίλτρο άνθρακα κάθε 3 μήνες όταν η συσκευή χρησιμοποιείται χωρίς μπουρί.
11. Ο χώρος θα πρέπει να αερίζεται επαρκώς εάν χρησιμοποιείτε ταυτόχρονα τον απορροφητήρα καμινάδα με προϊόντα που χρησιμοποιούν αέριο ή παρόμοια πηγή ισχύος.
12. Βεβαιωθείτε ότι τα παιδιά και τα άτομα με περιορισμένες σωματικές και διανοητικές ικανότητες δεν χρησιμοποιούν τη συσκευή.

## ΤΟΠΟΘΕΤΗΣΗ ΚΑΙ ΕΓΚΑΤΑΣΤΑΣΗ ΤΟΥ ΑΠΟΡΡΟΦΗΤΗΡΑ

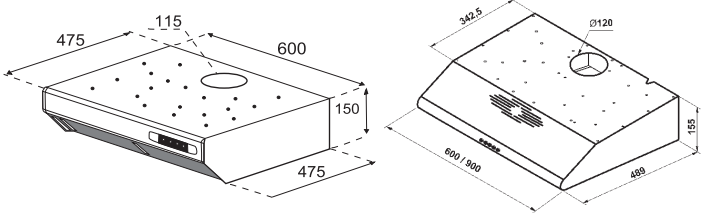
Στο πίσω μέρος του απορροφητήρα σας υπάρχουν 2 σημάδια που υποδεικνύουν τις σωστές θέσεις για την ανάρτησή του.

1. Αποφασίστε σε ποια θέση επιθυμείτε να εγκατασταθεί ο απορροφητήρας. Η θέση ανάρτησης πρέπει να βρίσκεται σε επίπεδη επιφάνεια και σε απόσταση 65 cm από τον φούρνο. Σημειώστε τις θέσεις για τη διάνοιξη των οπών.
2. Χρησιμοποιήστε ένα τρυπάνι 08 mm για τη διάτρηση της επιφάνειας και βιδώστε τις βίδες τοποθετώντας πείρους.
3. Κρεμάστε τον απορροφητήρα χρησιμοποιώντας τις βίδες και στερεώστε τον.
4. Στη συσκευασία του απορροφητήρα θα βρείτε 2 μπουριά. Το κοντό μπουρί χρησιμοποιείται για τη διασφάλιση του επιθυμητού ύψους και τοποθετείται στο μακρύ μπουρί.
5. Τοποθετήστε ταυτόχρονα και τα δύο μπουριά στον απορροφητήρα. Ρυθμίστε το ύψος του μπουριού ολισθαίνοντας το κοντό μπουρί ρύθμισης ύψους προς τα πάνω από την εσωτερική πλευρά.

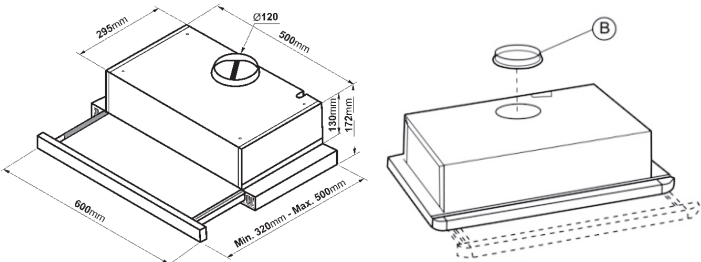
Τρυπήστε τα 2 σημάδια στο πίσω μέρος του απορροφητήρα και κρεμάστε τον στον τοίχο τοποθετώντας πείρους και βίδες. Τοποθετήστε το μακρύ μπουρί στον απορροφητήρα, ωθώντας το προς τα κάτω εντός του μικρού μπουριού. Με αυτή την κίνηση ολοκληρώνεται η συναρμολόγηση του απορροφητήρα.

HR

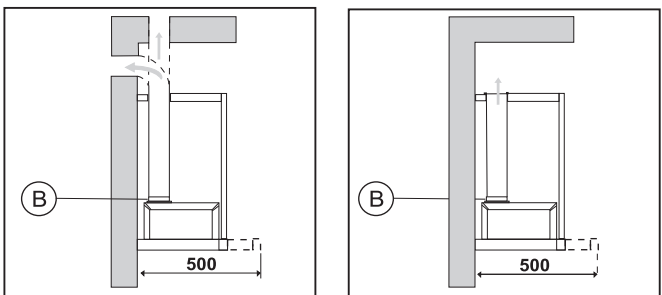
# KLASIČNA NAPA



# UGRADBENA NAPA

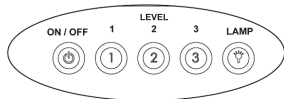
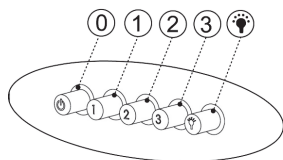
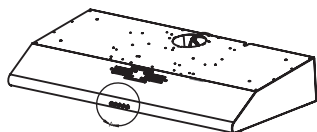







# UGRADBENA NAPA

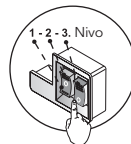
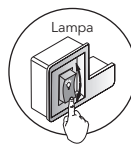
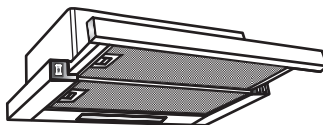


	Provjerite električnu instalaciju	Provjerite uključiti/isključiti tipku	Provjerite tipku za svjetlo	Provjerite aluminijske filtre (obavezno čišćenje jednom mjesečno)	Provjerite žarulju	Provjerite otvor za zrak (mora biti otvoren)	Provjerite ugljene filtre (moraju se mijenjati svaka tri mjeseca)
Napa ne radi	X	X					
Svjetlo ne radi	X		X		X		X
Napa ima poteškoće pri radu				X		X	

## KONTROLNI PANEL



-  Uključeno/isključeno
-  Motor radi na nivou 1
-  Motor radi na nivou 2
-  Motor radi na nivou 3
-  Svjetlo uključeno/isključeno



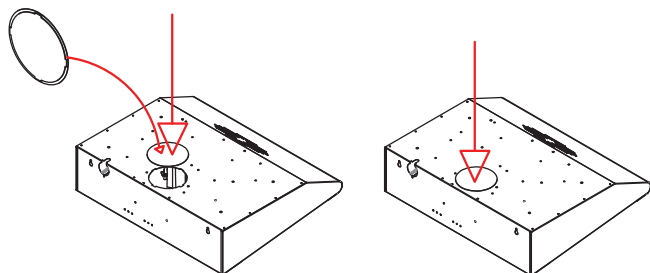
### Svjetlo

-  Svjetlo uključeno/isključeno

### Ventilator

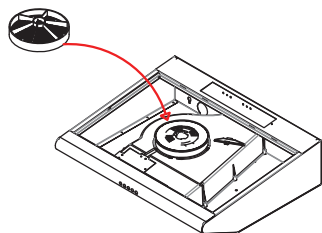
- 0** Ventilator isključen
- 1** Ventilator nivo 1
- 2** Ventilator nivo 2
- 3** Ventilator nivo 3

# REŽIM RECIRKULACIJE



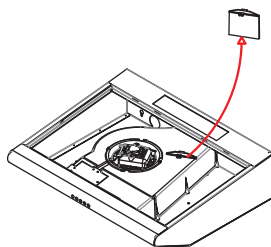
## Korak 1

Izdumni otvor će biti zatvoren plastičnim zatvaračem.



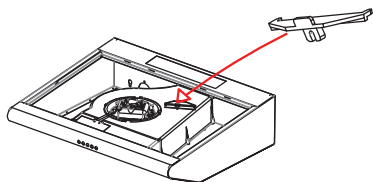
## Korak 2

Postavite ugljeni filter. (opciono)



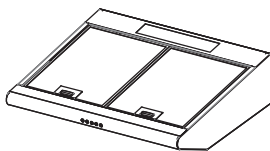
## Korak 3

Uklonite dugački plastični dio.



## Korak 4

Stavite kratki plastični dio.



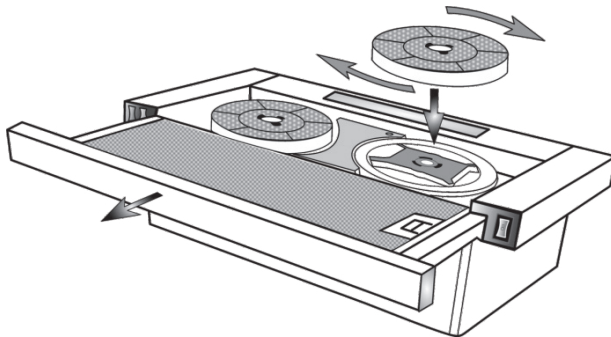
## Korak 5

Napa je spremna za upotrebu.

## ☰ NAPOMENA

Za nabavku ugljenih filtera, obratite se trgovcu kod kojeg ste kupili uređaj ili servisnom centru.

## ZAMJENA UGLJENIH FILTERA (samo za režim cirkulacije)



Redovna briga o filteru je neophodna. Ugljene filtere treba mijenjati na svaka četiri mjeseca.



### INFORMACIJE

- Ugljeni filteri se ne dobijaju kupovinom nape. Mogu se nabaviti preko trgovca kod kojeg ste kupili uređaj ili servisnog centra.
- Ugljeni filteri se ne mogu čistiti ili ponovo koristiti.

1. Uklonite metalni filter.
2. Okrenite stari ugljeni filter i izvadite ga.
3. Stavite novi ugljeni filter, pristisnite i okrenite ga.
4. Vratite metalni filter na svoje mjesto.

## GENERALNO

Pažljivo pročitajte uputstvo koje se odnosi na instalaciju i održavanje. Uputstvo držite na mjestu koje je dostupno. Ovaj model uređaja je napravljen kao ispušnja verzija (recirkulacija zraka) ili kao opcija sa filterima (unutrašnje kretanje zraka) nape.

## SIGURNOSNE MERE

Obratiti pažnju kada napa radi istovremeno iznad otvorenog plamena koji reagira na protok zraka, jer napa može smanjiti potrebnu količinu kisika, koja je neophodna za normalan rad štednjaka sa otvorenim plamenom. Negativni pritisak u okruženju ne smije preći 4Pa (4x10<sup>-5</sup> bar). Omogućite adekvatnu ventilaciju za sigurniji rad nape.

Pridržavajte se lokalnih propisa i zakona prilikom otvaranja vanjskih otvora za dotok zraka.



### UPOZORENJE!

U određenim slučajevima električni aparati mogu da budu opasni i rizični pri upotrebi

- Ne provjeravajte stanje filtera dok je napa u režimu rada
- Ne dodirivati žarulje na napi odmah nakon korištenja
- Kuhanje na plamenu se ne preporučuje ispod same nape
- Izbjegavati otvoreni plamen, jer može zapaliti filtere nape
- Prilikom održavanja i čišćenja napu treba isključiti iz struje.

# INSTRUKCIJE ZA INSTALACIJU

## Električni priključak

Uređaj je proizveden u klasi II, tako da nije potreban priključak za uzemljenje. Priključivanje se vrši na sljedeći način:

BRAON - L FAZA  
PLAVA- N NULA

Ukoliko napa ne dolazi sa utikačem povezati napajanje prema danoj shemi. Ako se napa isporučuje sa kablom i utičnicom, osigurajte se da utičnica bude na lako dostupnom mjestu.

Između nape i vanjskog spoja električne energije (ako je direktna veza) mora biti spojen jednopolarni osigurač s minimalno 3m razdvojenim kontaktima.

Uređaj mora biti postavljen na minimalnu visinu od 650 mm ili više od štednjaka. Ne priključujte odvodnu cijev nape na isti odvod koji se koristi za cirkuliranje vrućeg zraka ili na odvod koji se koristi za isparavanje drugih uređaja.



### UPOZORENJE!

Ako žarulje na napi ne rade provjerite da li su adekvatno postavljene i pritegnute.

## Instalacija

Sljedeće upute treba sljediti u potpunosti kako bi se osiguralo pravilno postavljanje i instalacija uređaja

1. Postavljanje haube nape na donje strane ormara
2. Izbor verzije (ispuhavanje ili filtriranje)

Postavljanje nape na donji dio ormarića mora biti precizno, kako bi se osigurao siguran oslonac. Za fiksiranje koristiti 4 odgovarajuća vijka. Zadnja strana nape mora se postaviti u liniju sa ormarićima.

## Vanjski odvod (ventilacija)

Uređaj izbacuje isparenja kroz vanjsku odvodnu cijev ventilacije, koja je provedena na vanjski zid.

Neophodno je da se koristi cijev koja odgovara svim važećim standardima. (od nezapaljivog materijala promjera 120mm) koja se priključuje na uređaj.

## Unutrašnje cirkuliranje zraka

Kako bi promijenil režim rada svoje nape sa verzije sa ventilacijom na verziju sa unutrašnjim cirkuliranjem zraka, neophodno je da od trgovca ili servisnog centra tražite ugljene filtere. Ugljeni filteri pročišćavaju zrak u prostoriji. Ovi filteri se ne peru i ne mogu se ponovo iskoristiti, već se moraju zamjeniti svaka 4 mjeseca. Zasićenost filtera zavisi od više faktora, npr. toga koliko se napa koristi te koliko se aluminijumski filter protiv masnoća čisti, veličina prostorije u kojoj se nalazi kuhinja itd... Filter mora da se podesi tako da čvrsto stoji ispod samog ventilatora, na dio koji je predviđen za ugljeni filter. Okretanjem filtera za 90 stupnjeva osigurava se njegov pravilan stabilan položaj. Čist zrak se vraća u prostoriju kroz cijev koja je povezana sa prstenom unutar haube nape.

# KORIŠTENJE I ODRŽAVANJE

Prilikom korištenja uređaja preporučuje se da se uređaj uključi u toku kuhanja ali i da radi oko 15 minuta nakon što je kuhanje završeno kako bi se uklonili svi mirisi i isparenja.

Osnovna funkcija nape je određena kvalitetom i održavanjem ugljenih filtera.

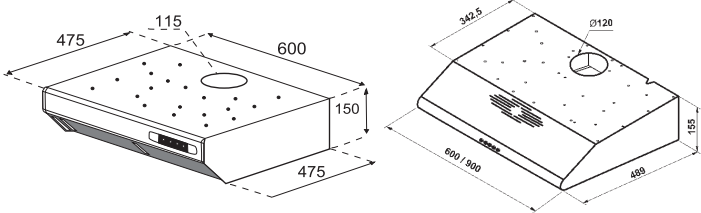
Filter za masnoću absorbiraju čestice masnoće u zraku, pa su zato skloni začepljenju, kada se uređaj koristi svakodnevno.

Kako bi se spriječila opasnost od paljenja, preporučuje se da se filteri čiste svaka dva mjeseca i to tako što se uklone sa nape, natope i isperu u otopini vode i deterženta. Nakon ispiranja ostaviti da se osuše. Filteri za masnoću takođe mogu da se peru i u mašini za pranje suda. Pošto su od aluminijuma filteri za masnoću mogu da promjene boju kao rezultat pranja. Proizvođač zato ne priznaje reklamacije u vezi promjene boje filtera.

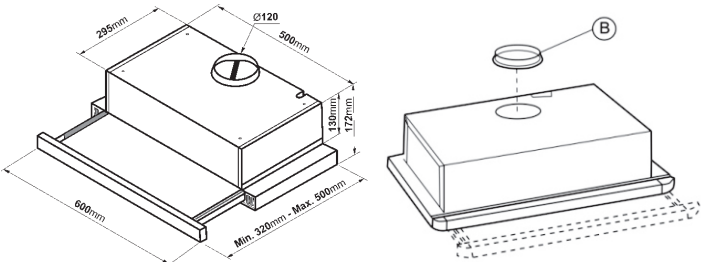
- Filteri od aktivnog ugljena pročišćavaju zrak u prostoriji. Ovi filteri se ne mogu prati i koristiti više puta.
- Ugljeni filteri se moraju mijenjati svaka 4 mjeseca.
- Zasićenost filtera zavisi od više faktora - koliko se koriste, veličine prostorije itd...
- Ventilator nape čistite krpom natopljenom blagom otopinom alkohola ili neabrazivnim sredstvima za čišćenje.

**PROIZVOĐAČ NE PREUZIMA BILO KAKVU VRSTU ODGOVORNOSTI ZA OŠTEĆENJA KOJA NASTAJU NEPRIDRŽAVANJEM GORE NAVEDENIH UPUTSTAVA I UPOZORENJA**

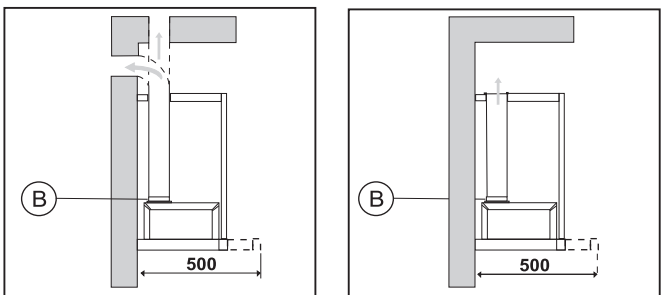
# КЛАСИЧЕН АСПИРАТОР



# ВГРАДЕН АСПИРАТОР



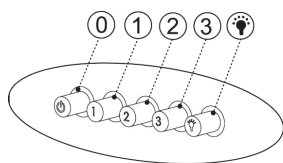
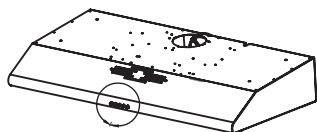
# ВГРАДЕН АСПИРАТОР



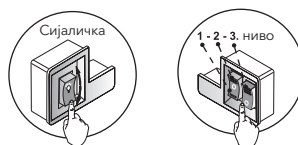
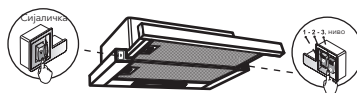
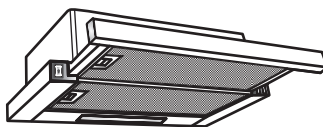


	Проверете ја лектричната инсталација	Проверете го копчето за вклучување/исклучување	Проверете го копчето за сијаличка	Проверете ги алуминиумските филтри (задолжително еднаш месечно)	Проверете ја сијаличката	Проверете го отворот за воздух (мора да биде отворен)	Проверете ги јаглеродните филтри (тие треба да се менуваат на секои три месеци)
Аспираторот не работи	<b>X</b>	<b>X</b>					
Сијаличката не работи	<b>X</b>		<b>X</b>		<b>X</b>		<b>X</b>
Аспираторот не работи добро				<b>X</b>		<b>X</b>	

## КОНТРОЛЕН ПАНЕЛ



- Вклучено/Исклучено
- Моторот работи на ниво 1
- Моторот работи на ниво 2
- Моторот работи на ниво 3
- Сијаличка вклучена/исклучена



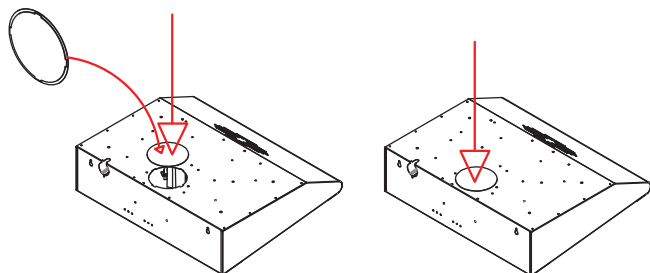
### Сијаличка

Svetlo uključeno/isključeno

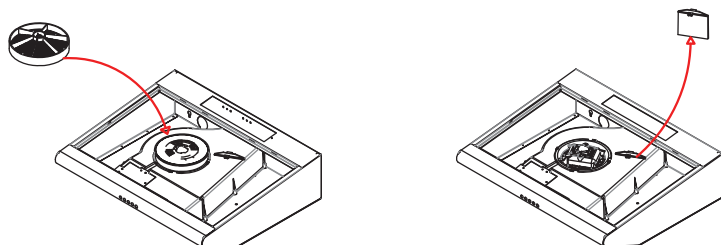
### Вентилатор

- 0** Вентилатор исклучен
- 1** Вентилатор ниво 1
- 2** Вентилатор ниво 2
- 3** Вентилатор ниво 3

## РЕЖИМ НА РЕЦИРКУЛАЦИЈА

**Чекор 1**

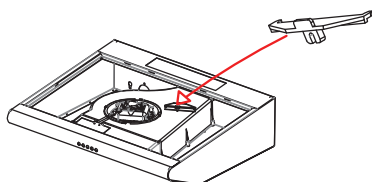
Издвниот отвор ќе биде затворен со пластична затка.

**Чекор 2**

Ставете го јаглеродниот филтер.

**Чекор 3**

Отстранете го долгиот пластичен дел.

**Чекор 4**

Ставете краток пластичен дел.

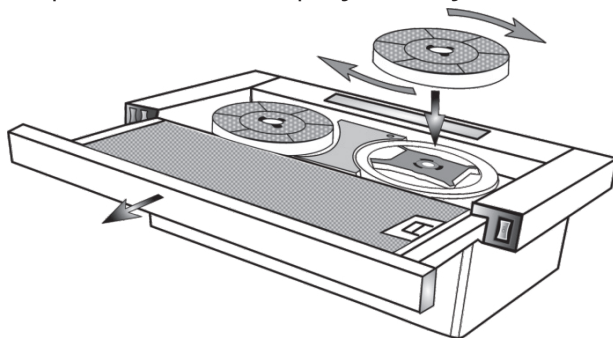
**Чекор 5**

Аспираторот е подготвен за употреба.


**ЗАБЕЛЕШКА**

За набавка на јаглеродните филтри, контактирајте го вашиот продавач на мало или сервисниот центар.

## ЗАМЕНА НА ЈАГЛЕРОДНИТЕ ФИЛТРИ (само за режим на циркулација)



Редовна грижа за филтерот е неопходна. Јаглеродните филтри треба да се менуваат на секои четири месеци.

### ИНФОРМАЦИ

- Јаглеродните филтри не се добиваат со купување на аспираторот. Тие можат да се купат во малопродажба или во сервисниот центар.
- Јаглеродните филтри не можат да се чистат или повторно да се користат.

1. Отстранете го металниот филтер.
2. Завертете го стариот јаглероден филтер и извадете го.
3. Вметнете нов јаглероден филтер, притиснете го и завртете го.
4. Вратете го металниот филтер повторно на свое место.

## ОПШТО

Ве молиме, внимателно прочитајте го упатството за инсталација и одржување. Чувајте го упатството таму каде што е достапно. Овој модел на уред е направен како издувна верзија (рециркулација на воздухот) или како опција со филтри (внатрешно движење на воздухот) на аспираторот.

## БЕЗБЕДНОСНИ МЕРКИ

Обрнете внимание кога аспираторот во исто време работи над отворен пламен којшто реагира на протокот на воздухот, бидејќи аспираторот може да ја намали количината на кислород потребна за нормално работење на шпоретот со отворен пламен.

Негативниот притисок во околината не смее да надминува 4Pa (4x10<sup>-5</sup> bar). Обезбедете соодветна вентилација за побезбедно работење на аспираторот.

Почитувајте ги локалните закони и прописи при отворањето на надворешните отвори за дотур на воздух.

### ПРЕДУПРЕДУВАЊЕ!

Во некои случаи, електричните уреди можат да бидат опасни и ризични кога се користат

- Не ја проверувајте состојбата на филтерот додека аспираторот е во режим на работа
- Не ги допирајте сијаличките на аспираторот веднаш по употребата
- Не се препорачува готвење на пламен под самиот аспиратор
- Избегнувајте отворен пламен, бидејќи филтрите од аспираторот може да се запалат
- При одржување и чистење на аспираторот, исклучете го аспираторот

# УПАТСТВО ЗА ИНСТАЛАЦИЈА

## Електрично поврзување

Уредот е произведен во класа II, така што не е потребно заземјување. Поврзувањето се врши на следниов начин:

КАФЕАВА - „L“ ФАЗА  
СИНА - „N“ НУЛА

Ако аспираторот се продава без струен кабел, приклучете го напојувањето според дадената шема. Ако аспираторот има струен кабел, проверете дали штекерот е на лесно достапна локација. Помеѓу аспираторот и надворешната врска за напојување (ако е директна врска) мора еднополниот осигурувач да се поврзе со минимум 3m одвоени контакти. Апаратот мора да се инсталира на минимална висина од 650 mm или повисоко од шпоретот. Не поврзувајте ја излезната цевка на аспираторот со истиот излез што се користи за циркулација на топол воздух или со излез кој се користи за испарување на други уреди.



### ПРЕДУПРЕДУВАЊЕ!

Ако сијаличките на аспираторот не работат, проверете дали се правилно инсталирани и затегнати.

## Инсталација

Следниве упатства треба да се следат во целост за да се обезбеди соодветно поставување и инсталација на уредот

1. Поставување на капакот на аспираторот на долната страна од ѕидниот елемент
2. Избор на верзија (издувување или филтрирање)

Поставувањето на аспираторот на долната страна од ѕидниот елемент мора да биде прецизно за да се обезбеди сигурна поддршка. За фиксирање користете 4 соодветни завртки. Задниот дел на аспираторот мора да се постави во линија со ѕидните елементи.

## Надворешен одвод (вентилација)

Уредот исфрла испарувања преку надворешна вентилациска цевка, вградена на надворешниот ѕид. Неопходно е да се користи цевка што ги исполнува сите применливи стандарди, (изработена од незапалив материјал со дијаметар од 120 mm), која што се прикачува на уредот.

## Внатрешна циркулација на воздухот

За да го промените начинот на работа на вашиот аспиратор од вентилираната верзија во верзијата за внатрешна циркулација на воздухот, неопходно е да барате јаглеродни филтри од вашиот продавач или сервисен центар. Јаглеродните филтри го прочистуваат воздухот во просторијата. Овие филтри не се мијат и не можат да се користат повторно, но мора да се заменат на секои 4 месеци. Заситеноста на филтерот зависи од неколку фактори, на пр. колку се користи аспираторот и колку е чист алуминиумскиот филтер за маснотии, големината на просторијата во која се наоѓа кујната, итн... Филтерот мора да се прилагоди така што да стои цврсто под самиот вентилатор, на дел предвиден за јаглероден филтер. Со вртењето на филтерот за 90 степени се обезбедува негова соодветна стабилна позиција. Чистиот воздух се враќа во просторијата преку цевка што е поврзана со прстенот во внатрешноста на аспираторот .

## УПОТРЕБА И ОДРЖУВАЊЕ

При употреба на апаратот, се препорачува да се вклучи апаратот за време на готвењето, но исто така да продолжи да работи околу 15 минути по завршувањето на готвењето, за да се отстранат сите мириси и испарувања.

Основната функција на аспираторот е одредена со квалитетот и одржувањето на јаглеродните филтри. Филтерот за маснотии апсорбира масни честички во воздухот и затоа е склон на затнување кога се користи секојдневно.

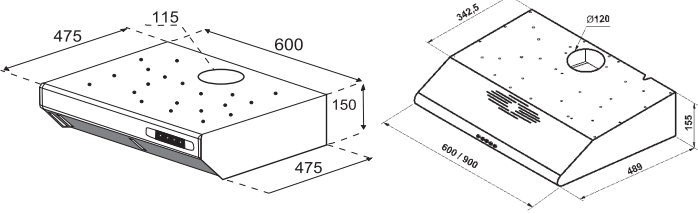
За да се спречи ризикот од палење, се препорачува филтрите да се чистат на секои два месеци со отстранување на истите од аспираторот, натопување и испирање во раствор од вода и детергент. Оставете ги да се исушат по испирањето. Филтрите за маснотии исто така може да се мијат во машина за миење садови. Бидејќи се направени од алуминиум, филтрите за маснотии можат да ја променат бојата како резултат на миењето. Затоа, производителот не прифаќа никакви рекламации во врска со промената на бојата на филтерот.

- Филтрите од активен јаглен го прочистуваат воздухот во просторијата. Овие филтри не можат да се мијат и да се користат повеќекратно.
- Јаглеродните филтри мора да се менуваат на секои 4 месеци.
- Заситеноста на филтрите зависи од неколку фактори - колку се користат, големината на просторијата, и т.н. ...
- Исчистете го вентилаторот на аспираторот со крпа натопена во благ раствор на алкохол или со неабразивни средства за чистење.

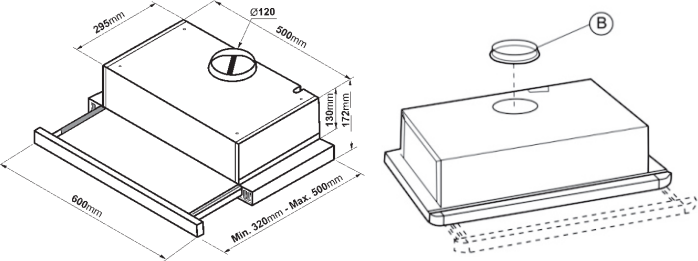
**ПРОИЗВОДИТЕЛОТ НЕ ПРЕЗЕМА НИКАКВА ОДГОВОРНОСТ ЗА ШТЕТА КАКО РЕЗУЛТАТ НА НЕПОЧИТУВАЊЕ НА ГОРЕНАВЕДЕНИТЕ УПАТСТВА И ПРЕДУПРЕДУВАЊА**

RO

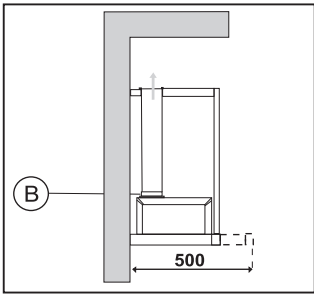
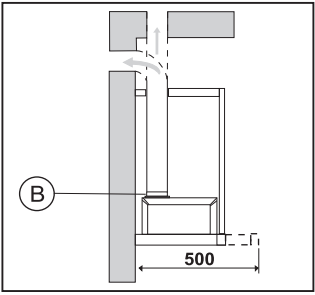
# HOTĂ CLASICĂ



# ÎNCORPORARE HOTĂ

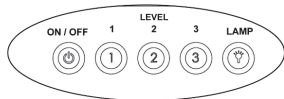
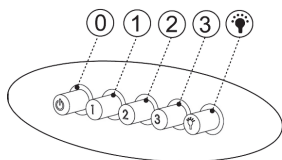
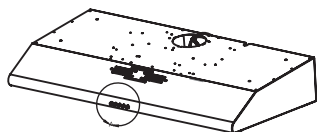







# ÎNCORPORARE HOTĂ

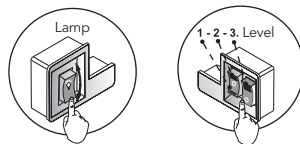
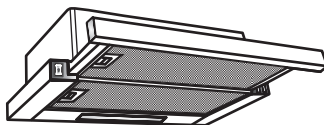


	Verificați conexiunea electrică	Verificați butoanele de alimentare	Verificați butoanele luminilor	Verificați filtrele din aluminiu (filtrele din aluminiu trebuie spălate o dată pe lună.)	Verificați becurile /spoturile	Verificați orificiul de evacuare a aerului (trebuie să fie deschis)	Verificați filtrele de carbon (acestea trebuie schimbate la fiecare 3 luni)
Hota nu funcționează	X	X					
Lumina nu funcționează	X		X		X		X
Hota nu performează				X		X	

## PANOU DE CONTROL



-  Pornit / Oprit
-  Motorul funcționează la nivelul
-  Motorul funcționează la nivelul
-  Motorul funcționează la nivelul
-  Lampă pornită / oprită



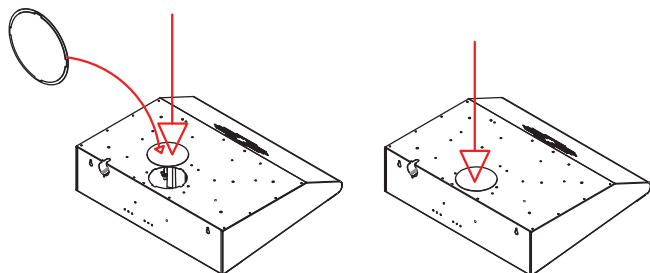
### Iluminarea

-  Lumină pornită / oprită

### Ventația

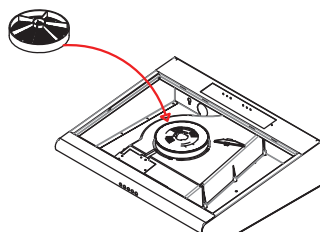
- 0** Ventilator oprit
- 1** Nivelul 1 al ventilatorului
- 2** Nivelul 2 al ventilatorului
- 3** Nivelul 3 al ventilatorului

# MOD DE RECIRCULARE



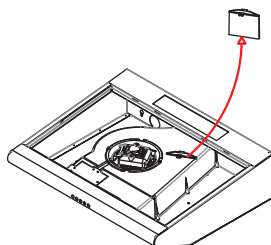
## Etapa 1

Gura de evacuare va fi închisă cu capacul din plastic.



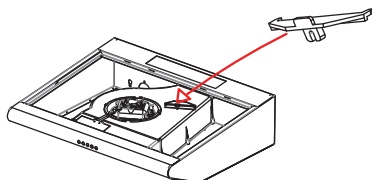
## Etapa 2

Așezați filtrul de cărbune (opțional \*).



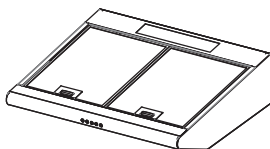
## Etapa 3

Îndepărtați piesa lungă din plastic.



## Etapa 4

Puneți partea scurtă din plastic.



## Etapa 5

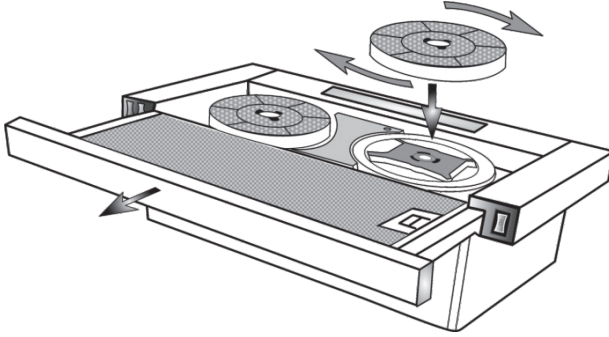
Hota este gata de utilizare.

### NOTĂ

Pentru achiziționarea filtrului de carbon, vă rugăm să contactați vânzătorul pentru a obține referința corespunzătoare la modelul dumneavoastră.



# ÎNLOCUIREA FILTRULUI DE CARBON ACTIV (Doar pentru modul de circulare a aerului)



Pentru a menține nivelurile de izolare a mirosurilor, este necesară îngrijirea regulată a filtrului. Filtrul de cărbune activ trebuie înlocuit la fiecare 4 luni.

## ! INFORMAȚII

- Filtrele cu cărbune activ nu sunt incluse în livrare. Filtrele cu cărbune activ pot fi achiziționate de la serviciile pentru clienți sau un magazin online.
- Filtrele cu cărbune activ nu pot fi curățate și refolosite.

1. Îndepărtați filtrul metalic pentru grăsimi.
2. Întoarceți vechiul filtru de cărbune activ și trageți-l din slot.
3. Introduceți un nou filtru de carbon activ în slot, apăsați-l în jos și rotiți-l.
4. Reinstalați filtrul metalic pentru grăsimi.

## Dragă utilizatorule

Scopul nostru în prezentarea acestui manual este să ne asigurăm că puteți utiliza echipamentele noastre, produse cu tehnologie de ultimă generație în cadrul facilităților noastre moderne și furnizate pe piață după controale stricte de calitate, în cel mai eficient mod.

Vă recomandăm să citiți cu atenție acest manual și să îl mențineți la îndemână pentru a-l utiliza din nou, dacă este necesar.

## CE SĂ FACI ÎNAINTE DE INSTALARE ȘI UTILIZARE

1. Nu conectați gura de evacuare a hotei la coșurile de fum unde sunt conectate dispozitive precum sobe sau încălzitoare de apă și unde există circulația gazelor fierbinți.
2. Distanța minimă dintre suprafața de gătire, la plitele electrice, și filtrele de grăsime din partea inferioară a hotei trebuie să fie de 65 cm în timp ce distanța dintre suprafața superioară a cuptoarelor folosind combustibili cu gaz sau mixt și filtrele de grăsime din partea inferioară a hotei trebuie să fie de 75 cm. În caz contrar, produsul va fi cu siguranță în afara garanției!
3. Introduceți ștechetul hotei la priză atunci când toate comutatoarele de utilizare de pe panoul de control sunt în poziție închisă.
4. Instalarea și cablarea trebuie efectuate cu servicii autorizate. În caz contrar, produsul pierde garanția!
5. Asigurați-vă că, cablul de alimentare nu este comprimat și zdrobit în timpul instalării. O gaură prin care dopul hotei poate trece cu ușurință trebuie deschisă fără tăierea cablului aspiratorului și instalarea trebuie efectuată în acest fel. Dacă cablul de alimentare este deteriorat, acesta trebuie înlocuit prin serviciile autorizate.

6. Dacă cablul de alimentare este deteriorat, acest cablu trebuie înlocuit de către producător sau de către agentul de service sau de personal calificat, pentru a preveni o situație periculoasă.
7. Alimentele gătite în flăcări nu trebuie gătite sub dispozitiv. Acestea pot provoca incendii.
8. Conducta de evacuare a aerului trebuie să fie din aluminiu. Aceasta ar trebui să aibă diametrul de 120 mm, iar jgheabul de jaluzel ar trebui asamblat la ieșirea din exterior fără probleme. Așezați conducta pentru evacuarea fumului în exterior. Niciodată să nu îngustați diametrul conductei (120 mm).
9. Nu folosiți materiale de filtrare nerezistente la foc (cum ar fi hârtia) pe filtru.
10. Opriți unitatea și scoateți ștecherul din priză înainte de procesul de întreținere.
11. Folosiți siguranța maximă de 6 amp.

### NOTĂ

Hota dvs. este produsă pentru a lucra cu și fără record de fum.

## UTILIZAREA CU BURLAN

Există o ieșire pentru aer pe hota dvs. Conexiunea burlanului se va face la această ieșire. Împreună cu hota se furnizează un adaptor pentru burlan cu diametrul de 120 mm. Se recomandă utilizarea conductei spiralate cu diametrul de 120 mm în conducta de evacuare. Conexiunea țevii trebuie să fie cât mai scurtă posibil și cu un număr minim de coate pentru o funcționare eficientă a aspiratorului.

## UTILIZAREA FĂRĂ BURLAN

Rafturile dulapurilor sau tavanele dulapurilor care pot împiedica ca conducta de evacuare trebuie tăiate în aceeași dimensiune pentru a asigura circulația aerului în bucătărie. Aerul aspirat de hotă este introdus în bucătărie la utilizarea acesteia fără burlan. Înlocuiți filtrul de carbon în medie la fiecare 3 luni.

## SCHIMBARE FILTRU (SPĂLARE)

- Îndepărtați filtrul casetei împingând zăvoarele în interior.
- Așezați o parte a filtrului în casă și fixați filtrul apăsând în interior și lăsând zăvorul de cealaltă parte.

## NOTĂ IMPORTANTĂ

1. Distanța minimă dintre suprafața de gătire, la plitele electrice, și filtrele de grăsime din partea inferioară a hotei trebuie să fie de 65 cm în timp ce distanța dintre suprafața superioară a cuptoarelor folosind combustibili cu gaz sau mixt și filtrele de grăsime din partea inferioară a hotei trebuie să fie de 75 cm. În caz contrar, produsul va fi cu siguranță în afara garanției!
2. Așezați conducta pentru evacuare a fumului fara a îngusta diametrul conductei (120 mm).
3. Nu utilizați hota fără filtru.
4. Nu schimbați filtrul în timp ce hota funcționează.
5. Utilizați hota în timp ce utilizați aragazul.
6. Nu porniți hota atunci când simțiți o scurgere de gaz.
7. Ștergeți hota cu o cârpă umedă și cu un detergent lichid neutru.
8. Puteți utiliza filtrul de aluminiu spălându-l cel puțin o dată pe lună.
9. Înlocuiți filtrul de ulei cu fibre sintetice la fiecare 2 luni.
10. Înlocuiți filtrul de carbon importat la fiecare 3 luni în utilizarea fără burlan.

11. Aerisirea camerei trebuie să fie suficientă dacă utilizați hota cu produse care utilizează gaz sau combustibil similar în același timp.
12. Asigurați-vă că, copiii și persoanele cu dizabilități fizice și mentale nu folosesc aparatul.

## MONTAREA ȘI INSTALAREA HOTEI DEEXTRACȚII

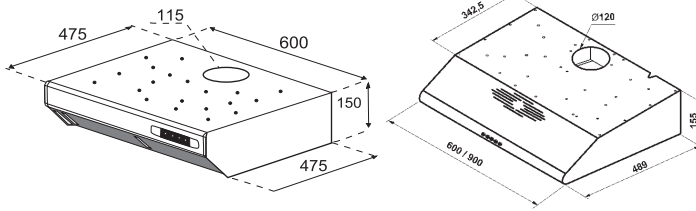
Există 2 marcaje pe partea din spate a hotei pentru agățarea acesteia.

1. Alegeți unde doriți să instalați hota (pe o suprafață plană și la o înălțime de 65 cm de cuptor) și marcați locurile găurilor de agățare.
2. Utilizați un burghiu de 08 mm pentru găurire și acționați șuruburile prin plasarea diblurilor.
3. Agățați hota folosind șuruburile suspendate și fixați-o.
4. Există 2 burlane de fum în carcasa hotei. Burlanul scurt este folosit pentru înălțimi, iar burlanul scurt va fi plasat în cel lung.
5. Așezați ambele burlane pe hotă în același timp. Efectuați reglarea înălțimii burlanului prin glisarea celui scurt din interior în sus.

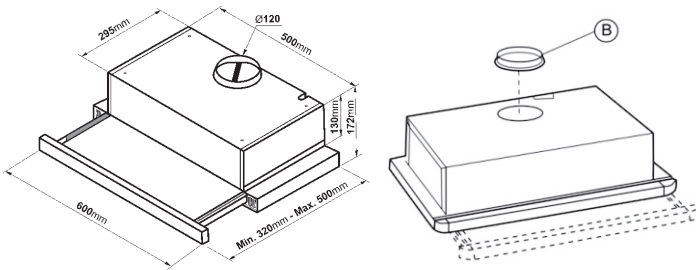
Găuriți cele 2 marcaje ale găurilor de pe partea din spate a hotei și agățați hota de perete prin plasarea diblurilor și a șuruburilor.

Așezați burlanul lung de fum pe hotă glisându-l în jos în burlanul scurt. În acest mod, asamblarea hotei va fi finalizată.

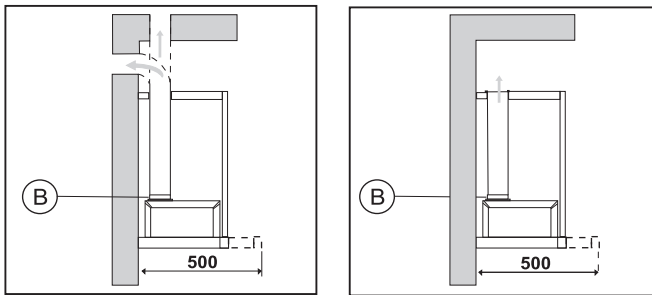
# KLASIČNI ASPIRATOR



# UGRADNI ASPIRATOR

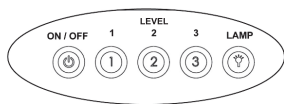
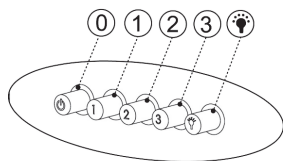
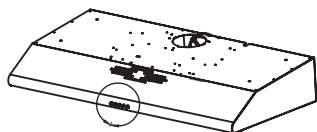







# UGRADNI ASPIRATOR

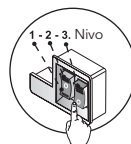
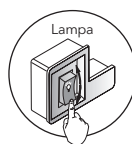
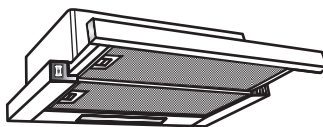


	Proverite električnu instalaciju	Proverite uključujući/isključujući dugme	Proverite dugme za svetlo	Proverite aluminijumske filtere (obavezno čišćenje jednom mesečno)	Proverite sijalicu	Proverite otvor za vazduh (mora da bude otvoren)	Proverite ugljene filtere (moraju da se menjaju na svaka tri meseca)
Aspirator ne radi	X	X					
Svetlo ne radi	X		X		X		X
Aspirator ne radi dobro				X		X	

## UPRAVLJAČKA PLOČA



-  Uključeno/isključeno
-  Motor radi na nivou 1
-  Motor radi na nivou 2
-  Motor radi na nivou 3
-  Svetlo uključeno/isključeno



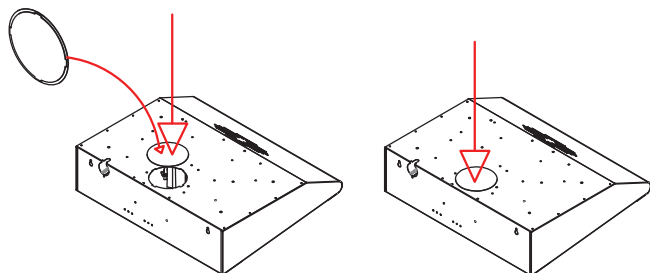
### Svetlo

-  Svetlo uključeno/isključeno

### Ventilator

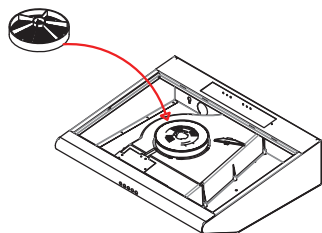
- 0** Ventilator isključen
- 1** Ventilator nivo 1
- 2** Ventilator nivo 2
- 3** Ventilator nivo 3

# REŽIM RECIRKULACIJE



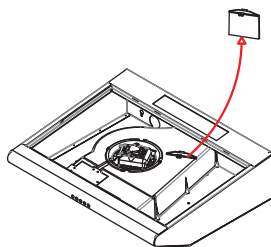
## Korak 1

Izdumni otvor će biti zatvoren plastičnim zatvaračem.



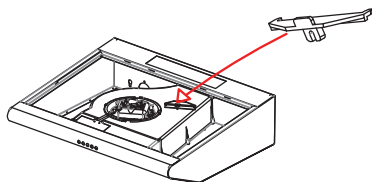
## Korak 2

Postavite ugljeni filter. (opciono)



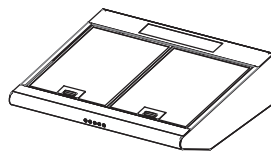
## Korak 3

Uklonite dugački plastični deo.



## Korak 4

Stavite kratki plastični deo.



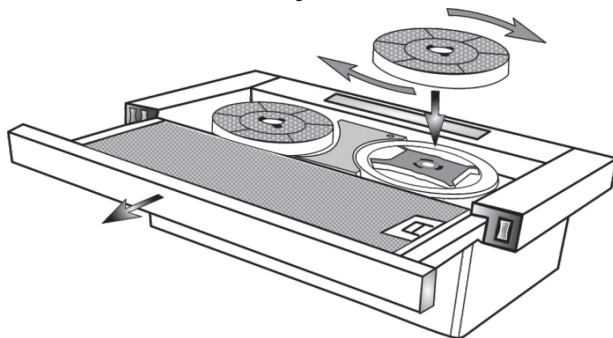
## Korak 5

Aspirator je spreman za upotrebu.

## NAPOMENA

Za nabavku ugljenih filtera, obratite se svojoj maloprodaji ili servisnom centru.

## ZAMENA UGLJENIH FILTERA (samo za režim cirkulacije)



Redovna briga o filteru je neophodna. Ugljene filtere treba menjati na svaka četiri meseca.

### ! INFORMACIJE

- Ugljeni filteri se ne dobijaju kupovinom aspiratora. Mogu da se nabave preko maloprodaje ili servisnog centra.
- Ugljeni filteri ne mogu da se čiste ili ponovo koriste.

1. Uklonite metalni filter.
2. Okrenite stari ugljeni filter i izvadite ga.
3. Stavite novi ugljeni filter, pristisnite i okrenite ga.
4. Vratite metalni filter na svoje mesto.

## GENERALNO

Pažljivo pročitajte uputstvo koje se odnosi na instalaciju i održavanje. Uputstvo držite na mestu koje je dostupno. Ovaj model uređaja je napravljen kao izduvna verzija (recirkulacija vazduha) ili kao opcija sa filterima (unutrašnje kretanje vazduha) aspiratora.

## SIGURNOSNE MERE

Obratiti pažnju kada aspirator radi istovremeno iznad otvorenog plamena koji reaguje na protok vazduha, jer aspirator može da smanji potrebnu količinu kiseonika, koja je neophodna za normalan rad šporeta sa otvorenim plamenom.

Negativni pritisak u okruženju ne sme da pređe 4Pa (4x10<sup>-5</sup>bar). Omogućite adekvatnu ventilaciju za sigurniji rad aspiratora.

Pridržavajte se lokalnih propisa i zakona prilikom otvaranja spoljnih otvora za dotok vazduha.

### ! UPOZORENJE!

U određenim slučajevima električni aparati mogu da budu opasni i rizični pri upotrebi

- Ne proveravajte stanje filtera dok je aspirator u režimu rada
- Ne dodirivati sijalice na aspiratoru odmah nakon korišćenja
- Kuvanje na plamenu se ne preporučuje ispod samog aspiratora
- Izbegavati otvoreni plamen, jer može da zapali filtere aspiratora
- Prilikom održavanja i čišćenja aspiratora isti isključiti iz struje.

# INSTRUKCIJE ZA INSTALACIJU

## Električni priključak

Uređaj je proizveden u klasi II, tako da nije potreban priključak za uzemljenje.

Priključivanje se vrši na sledeći način:

BRAON - L FAZA

PLAVA - N NULA

Ukoliko aspirator ne dolazi sa utikačem povezati napajanje prema datoj šemi. Ako se aspirator isporučuje sa kablom i utičnicom, postarajte se da utičnica bude na lako dostupnom mestu.

Između aspiratora i spoljnog spoja električne energije (ako je direktna veza) mora biti spojen jednopolarni osigurač s minimalno 3m razdvojenim kontaktima.

Uređaj mora biti postavljen na minimalnu visinu od 650 mm ili više od šporeta. Ne priključujte odvodnu cev aspiratora na isti odvod koji se koristi za cirkulisanje vrućeg vazduha ili na odvod koji se koristi za isparavanje drugih uređaja.



### UPOZORENJE!

Ako lampe na aspiratoru ne rade proverite da li su adekvatno postavljene i pritegnute.

## Instalacija

Sledeće uputstvo treba slediti u potpunosti kako bi se osiguralo pravilno postavljanje i instalacija uređaja

1. Postavljanje haube aspiratora na donje strane ormara
2. Izbor verzije (izduvanje ili filtriranje)

Postavljanje aspiratora na donji deo ormarića mora da bude precizno, kako bi se obezbedio siguran oslonac. Za fiksiranje koristiti 4 odgovarajuća šrafa. Zadnja strana aspiratora mora da se postavi u liniju sa ormarićima.

## Spoljni odvod (ventilacija)

Uređaj izbacuje isparenja kroz spoljnu odvodnu cev ventilacije, koja je sprovedena na spoljni zid.

Neophodno je da se koristi cev koja odgovara svim važećim standardima. (od nezapaljivog materijala prečnika 120mm) koja se priključuje na uređaj.

## Unutrašnje cirkulisanje vazduha

Kako bi ste promenili režim rada svog aspiratora sa verzije sa ventilacijom na verziju sa unutrašnjim cirkulisanjem vazduha, neophodno je da od prodavca ili servisnog centra tražite ugljene filtere. Ugljeni filteri pročišćavaju vazduh u prostoriji. Ovi filteri se ne peru i ne mogu se ponovo iskoristiti, već se moraju zameniti svaka 4 meseca. Zasićenost filtera zavisi od više faktora, npr. toga koliko se aspirator koristi te koliko se aluminijumski filter protiv masnoća čisti, veličina prostorije u kojoj se nalazi kuhinja itd... Filter mora da se podesi tako da čvrsto stoji ispod samog ventilatora, na deo koji je predviđen za ugljeni filter. Okretanjem filtera za 90 stepeni osigurava se njegov pravilan stabilan položaj. Čist vazduh se vraća u prostoriju kroz cev koja je povezana sa prstenom unutar haube aspiratora.



# KORIŠĆENJE I ODRŽAVANJE

Prilikom korišćenja uređaja preporučuje se da se uređaj uključi u toku kuvanja ali i da radi oko 15 minuta nakon što je kuvanje završeno kako bi se uklonili svi mirisi i isparenja.

Osnovna funkcija aspiratora je određena kvalitetom i održavanjem ugljenih filtera.

Filteri za masnoću absorbuju čestice masnoće u vazduhu, pa su zato skloni zapušavanju i začepljenju, kada se uređaj koristi svakodnevno.

Kako bi se sprečila opasnost od paljenja, preporučuje se da se filteri čiste svaka dva meseca i to tako što se uklone sa aspiratora, natope i isperu u rastvoru vode i deterženta. Nakon ispiranja ostaviti da se osuše. Filteri za masnoću takođe mogu da se peru i u mašini za sudove. Pošto su od aluminijuma filteri za masnoću mogu da promene boju kao rezultat pranja. Proizvođač zato ne priznaje reklamacije u vezi promene boje filtera.

- Filteri od aktivnog uglja pročišćavaju vazduh u prostoriji. Ovi filteri se ne mogu prati i koristiti više puta.
- Ugljeni filteri se moraju menjati svaka 4 meseca.
- Zasićenost filtera zavisi od više faktora - koliko se koriste, veličine prostorije itd...
- Ventilator aspiratora čistite krpom natopljenom blagim rastvorom alkohola ili neabrazivnim sredstvima za čišćenje.

**PROIZVOĐAČ NE PREUZIMA BILO KAKVU VRSTU ODGOVORNOSTI ZA OŠTEĆENJA KOJA NASTAJU NEPRIDRŽAVANJEM GORE NAVEDENIH UPUTSTAVA I UPOZORENJA**

TESLA

[tesla.info](https://tesla.info)