



UV lamp

Ultraviolet light offers additional assistance while fighting against unwanted microorganisms. Emitting waves of up to 285 nm, it helps in creating virus and bacteria-free area without negative side effects.



56°C sterilization

During the self-cleaning process, the indoor unit operates in a special mode that helps evaporator to dry. This feature is designed to keep the AC indoor unit clean and help prevent bacterial growth.



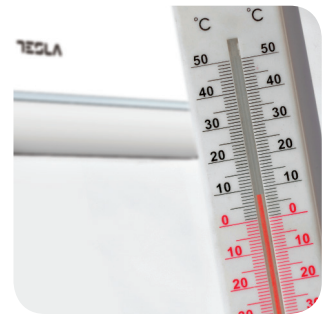
Night mode

When this mode is activated, your AC can increase or decrease temperature by 1°C per hour during the first three hours.



Smart airflow

You can choose between different air dispersion positions available, such as blanket-style, shower-style, breeze etc.

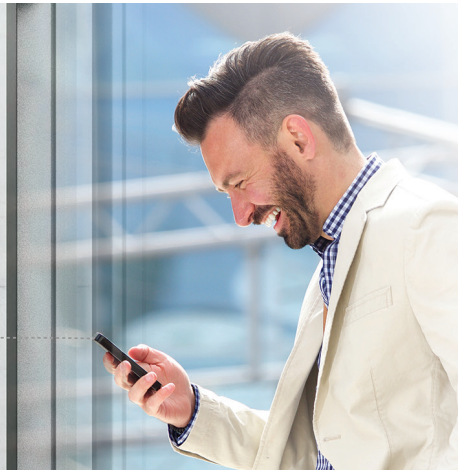


8°C heating feature

This option will start the heating mode automatically when the room temperature goes below 8°C, returning to standby once it reaches this number.

Wi-Fi

Wi-Fi feature means that Tesla air conditioner can also be controlled with mobile phones or other smart devices: an option that adds to your everyday convenience and comfort!





Tulajdonságok

4 ventilátor sebességfokozat: Alacsony/Közepes/Magas/Turbó, 3D légáramlás: Független/Vízszintes automatikus mozgatás, Turbó üzemmód, Hideg légbefűvés elleni védelem, I Feel funkció, Alacsony hőmérsékletű fűtés/hűtés -20°C, Kellemes hűtés, Független párátlantás, Automatikus üzemmód, Kijelző be/ki, intelligens légáramlás, Gyors hűtés és gyors fűtés, Intelligens leolvasztás, Vészhelyzeti gomb, Rozsdamentes borítás, Széles feszültségtartományú indítás, Erős hűtés 60°C-on, Szivárgásérzékelés, Automatikus újraindítás, Öndiagnosztika, Lamellapozíció memória, Kettős vízvezeték, Mosható szűrő, Rejtett kijelző, Öntisztítás, Hűtőanyag szivárgás érzékelés, Alvó üzemmód, ECO funkció, Időzítő, WIFI, UVC sterilizálás, Ionizáló szűrő

Kapacitás		12000BTU		
Névleges feszültség és frekvencia	V/Hz	220-240V~/50HZ		
Üzemmód		Hűtés / Fűtés		
Névleges teljesítmény	W	3400(1000~3770) / 3430(1000~3810)		
Felvett teljesítmény	W	1049 / 922		
Áramerősség	A	5,10 / 4,70		
SEER-SCOP/ Energiaosztály	W/W	6,1/ A++ / 4,0/A+		
Üzemi hőmérséklet	(°C)	0 - 53°C / -20°C - 30°C		
Energiafogyasztás (évente, szabványos vizsgálati eredmények alapján)	kwh	195 / 840		
Parátlantás	Kg/h	1,2		
Védelmi fokozat (IN) / (OUT)	(IP)	IPX4/IPX4		
Elektromos védelmi osztály (IN) / (OUT)	Class I / Class II	I/I		
Maximális bemeneti fogyasztás	W	1730		
Max. áramerősség	A	10		
Kompresszor	Modell	KSN98D32UEZ		
	Típus	Rotary		
	Márka	GMCC		
Beltéri egység	Ventilátor motor	Modell	1170030067G	
		Tápfeszültség bemenet	W	20W output
		Kapacitás	uF	2
		Beltéri egység ventilátor fordulatszám (ford./perc)	r/min	≤1320
	Beltéri ventilátor	átmérő x hossz	mm	φ92×578
	Beltéri levegőkeringetés	m ³ /h	560	
	Beltéri egység zajszint	dB(A)	47/43/35/32	
	Nettó méretek	mm	790×275×192	
	Csomagolás mérete	mm	860×345×265	
Nettó súly / Bruttó súly	Kg	8,5/10,5		
Kültéri egység	Ventilátor motor	Modell	1170040162AB	
		Tápfeszültség bemenet	W	33W output
		Kapacitás	uF	/
		Kültéri egység ventilátor fordulatszám (ford./perc)	r/min	≤1000
	Kültéri ventilátor	hossz	mm	φ384×134
	Kültéri egység zajszint	dB(A)	50	
	Nettó méretek	mm	777×498×290	
	Csomagolás mérete	mm	818×520×325	
	Nettó súly / Bruttó súly	Kg	24/26	
	Hűtőközeg típusa / töltet tömege	g	R32/0.57kg	
Max. Kiürítés/Max. elszívás	Mpa	3.7/1.2		
Hűtőanyag csövezetékek	Folyadékoldal / Gázoldal / Hosszúság	mm	6.35/9.52	
	Hűtőközegcső maximális hossza / Max. szintkülönbség	m	25/10	