



Mod turbo

Când aparatul de aer condiționat intră în modul Turbo, acesta își va maximiza capacitatea de răcire sau încălzire, făcând camera să se răcească sau să se încălzească rapid.



I FEEL

Telecomanda poate ține evidența temperaturii în locația sa actuală și poate trimite semnalul către aparatul de aer condiționat, astfel încât să optimizeze temperatura camerei pentru confortul tău maxim.



Anti-mucegai

Aparatul de aer condiționat va porni funcția Anti-mucegai după ce iese din modul de răcire și dezumidificare. Ajută la prevenirea răspândirii ciupercilor și bacteriilor pentru a menține un mediu sănătos.



Flux de aer Orizontal

Poți utiliza opțiunea pentru fluxul de aer orizontal pentru a regla direcția fluxului de aer, dacă preferi ca aerul de la aparatul de aer condiționat să sufle din ambele direcții.

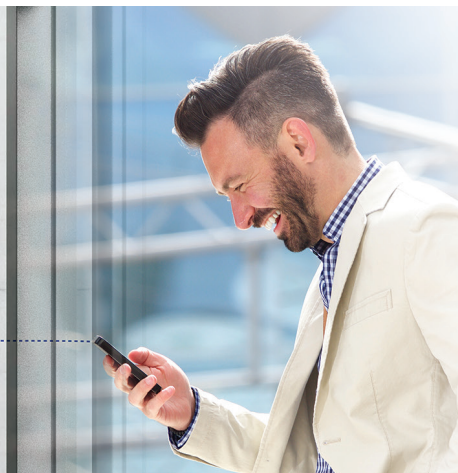


Dezghețare Inteligentă

Dacă condensatorul îngheață în timpul modului de încălzire în perioadele când temperatura de afară este scăzută, aparatul de aer condiționat va porni modul de dezghețare inteligentă.

Wi-Fi

Wi-Fi feature means that Tesla air conditioner can also be controlled with mobile phones or other smart devices: an option that adds to your everyday convenience and comfort!





Caracteristici

I Feel / Follow me, Flux de aer Smart, ECO, Performanță super EMC, Autodiagnosticare, Dezghețare inteligentă, Funcție de autocurățare, Funcție Anti-Mucegai, Carcasă Anti-Rugina, Mod de Dezumidificare Independent, Design Super Silențios, Flux de Aer cu Zgomot Redus, Mod Turbo, Mod Auto, Mod Sleep, Indicație Cod Eroare, Buton de Urgență, Auto restart, Timer Auto turn off/on, 4 Viteze ale Ventilatorului, Motor ventilator exterior cu cinci trepte, Compatibilitate Mono și Multi, Funcție de încălzire 8°C, Încălzire/răcire la temperatură joasă, Filtru Fagure, Filtru Lavabil, Drenaj dublu lateral, Protecție a stabilității, Sterilizare 56°C, Detectare scurgeri de agent frigorific, Telecomandă, Memorie poziție fante aer, Display LED ascuns, Display ON/OFF, Răcire Confortabilă, Răcire Puternică la 60°C, Răcire&Încălzire Rapidă, Suport Telecomandă, Aluminiu Hidrofil Fin, Comutator de Rezervă, Echipat cu mai multe viteze ale ventilatorului, I-clean, Placă superioară/capac, Funcția Auto Swing Louver, Anti-Aer Rece, Balansare fante aer Orizontală, Wi-Fi, Filtru additional pentru sănătate

Capacitate		12000BTU	
Tensiune și frecvență nominală		V/Hz 220-240V~/50Hz/1P	
Mod		Răcire	Încălzire
Capacitatea nominală	W	3400(1000~3770)	3420(1000~3810)
Putere	W	1130(290-1500)	922(290-1720)
Curent intrare	A	5.8(1.5-9.0)	4.7(1.5-10.0)
SEER/ Clasa energetică		6,1/A++	/
SCOP/ Clasa energetica - medie		/	4.0/A+
SCOP/ Clasa energetica - mai cald		/	5,1/A+++
Niveluri de temperatură		°C 15-53	-20-30
Consumul de energie (pe an, pe baza rezultatelor testelor standard)		kWh 195	/
Consumul de energie (pe an, pe baza rezultatelor testelor standard) - mediu		kWh /	840
Consumul de energie (pe an, pe baza rezultatelor testelor standard) - mai cald		kWh /	714
Dezumidificare		Kg/h 1,2	
Nivelul de protecție (IN) / (OUT)		(IP) IPX0/IPX4	
Clasa de protecție electrică (IN) / (OUT)		Class I / Class II I/I	
Consum Max. Intrare		W 1720	
Curent Max.		A 10	
Compressor	Model		
	Tip	Rotary	
	Marcă	GMCC	
Interior	Circulația aerului interior	m ³ /h	550
	Nivelul de zgomot la interior dB	dB(A)	50/47/43/35/32
	Dimensiunea netă (L x L x H)	mm	777x250x201
	Dimensiunea ambalajului (L x L x H)	mm	840x315x260
	Greutate netă/Greutate brută	Kg	8/10,5
Unitate exterioară	Nivel de zgomot la exterior dB	dB(A)	50
	Dimensiunea netă (L x L x H)	mm	777x498x290
	Dimensiunea ambalajului (L x L x H)	mm	818x520x325
	Greutate netă/Greutate brută	Kg	24/26
	Tip refrigerant		R32
	Greutate refrigerant	g	0,57
	GWP		675
	tCO ₂ eq.		0,38
	Scurgere Max./ Presiune aspirare Max.	Mpa	3,7/1,2
Conductă refrigerant	Parte Lichidă/ Parte Gazoasă	mm	Dg4/Dg8 (1/4-3/8)
	Lungimea conductei refrigerant Max. / Diferență de nivel Max.	m	25/10