



Turbo režim

Kada je klima uređaj u Turbo režimu, on dostiže maksimum svog kapaciteta grejanja ili hlađenja, što sobu brže čini toplijom ili hladnijom.



I FEEL

Za vašu maksimalnu udobnost, daljinski upravljač može da prati temperaturu na lokaciji na kojoj se nalazi i da pošalje signal klima uređaju - kako bi sobna temperatura uvek bila optimizovana.



Anti-fungus

Klima uređaj će aktivirati Anti-fungus funkciju nakon završetka režima hlađenja i odvlaživanja. Ona pomaže u sprečavanju širenja gljivica i bakterija, kako bi se održalo zdravo okruženje.



Horizontalno podešavanje

Iskoristite mogućnost podešavanja usmerivača vazduha kako biste promenili smer protoka, ukoliko želite da vazduh iz klima uređaja duva sa strane.

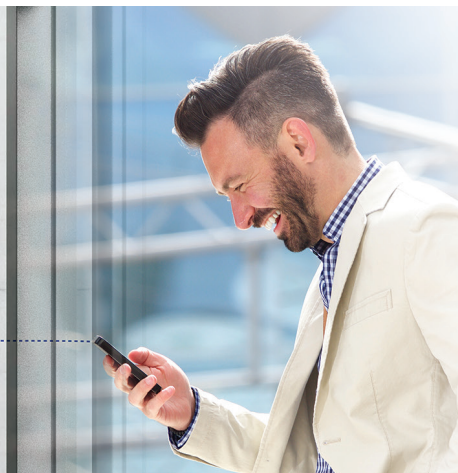


Inteligentno odmrzavanje

Ukoliko se kondenzator smrzne u režimu grejanja, tokom niskih spoljašnjih temperatura, klima uređaj će aktivirati režim inteligentnog odmrzavanja.

Wi-Fi

Zahvaljujući Wi-Fi funkciji, Tesla klima uređaj možete kontrolisati i uz pomoć mobilnog telefona ili drugih pametnih uređaja: za dodatnu lakoću i fleksibilnost korišćenja!





Funkcije

Filter visoke gustine, Filter hladnog katalizatora, Samočišćenje, Nisko ambijentalni komplet (funkcija), Pet brzinska motora ventilatora spoljašnje jedinice, Gold Fin tehnologija, Otkrivanje curenja rashladnog sredstva, Turbo operacija, Horizontalni usmerivač vazduha, Korišćenje u nuždi (kada je senzor temperature abnormalan), Sleep mode, 1W u stanju standby, 2 načina povezivanja, Automatsko ponovno pokretanje, Timer, Instalacijska ploča u obliku slova H, Pamćenje pozicije otvora za vazduh, Mono i multi odgovarajući, I daljinski (inženjerski način rada), Inteligentna sklopka, Povetarac, WIFI

Kapacitet		12000BTU		
Napajanje		220-240V~/50HZ		
Režim rada	V/Hz	Hlađenje	Grejanje	
Nominalni kapacitet		12000(3800~13400)	10000(2800~11500)	
Ulazna snaga	W	1320(83~1600)	1190(167~1400)	
Ulazna struja	W	5.8(0.8~7.3)	5.3(1.4~6.4)	
SEER-SCOP/ Energetski razred	A	6,5/A++	/	
Radni opseg		/	4,1/A+	
Potrošnja energije (godišnje, na osnovu standardnih rezultata ispitivanja)		/	5,2/A+++	
Odvlaživanje / isušivanje		15-50	-20-30	
Stepen zaštite (IN) / (OUT)	°C	188	/	
Stepen električne zaštite (IN) / (OUT)	kWh	/	957	
Maksimalna potrošnja	kWh	/	823	
Maksimalna struja	Kg/h	1,7		
Kompresor	Model	(IP)	IPX0/IPX4	
	Tip	Class I / Class II	I/I	
	Brand	W	2150	
Unutrašnja jedinica	Motor ventilatora	Model	A	
	Ventilator	Ulazna snaga	10	
		Kapacitet	KSK103D32UEZ31	
		Brzina RPM	Rotary	
	Dimenzije		GMCC	
	Protok vazduha	m ³ /h	530	
	Nivo buke dB	dB(A)	39.5/35.5/25/21.5	
Neto dimenzije	mm	805x194x285		
Bruto dimenzije	mm	870x270x365		
Neto / Bruto težina	Kg	7.3/9.5		
Spoljašnja jedinica	Motor ventilatora	Model	mm	720x270x495
		Ulazna snaga	mm	835x300x540
		Kapacitet	Kg	21/22.8
		Brzina RPM		R32
	Ventilator	Dimenzije	Kg	0,52
	Nivo buke dB			675
	Neto dimenzije			0,35
	Bruto dimenzije	Mpa		4.3/1.7
	Neto / Bruto težina	mm		Dg4/Dg8 (1/4-3/8)
	Tip gasa / količina	m		25/10
Maksimalni pritisak	Mpa		4,3/1.7	
Cevi	Tečna / gasna	mm	φ6.35/φ9.52	
	Maksimalna dužina / Visinska razlika	m	25/10	