



Način Turbo

Ko klimatska naprava preklopi v način Turbo, bo njena sposobnost hlajenja ali gretja največja, zato bo prostor hitreje ohlajen ali segret.



I FEEL

Z daljinskim upravljalnikom je mogoče slediti temperaturi na trenutni lokaciji in poslati signal klimatski napravi, da lahko optimizira temperaturo prostora za največje udobje.



Preprečevanje nastanka gliv

Klimatska naprava bo po izhodu iz načina hlajenja in razvlaževanja zagnala funkcijo preprečevanja nastanka gliv. To pripomore k preprečevanju širjenja gliv in bakterij, s tem pa k vzdrževanju zdravega okolja.



Vodoravno usmerjanje zraka

S funkcijo vodoravnega usmerjanja zraka lahko usmerjate smer zračnega pretoka, če želite, da bi zrak iz klimatske naprave iztekal ob straneh.

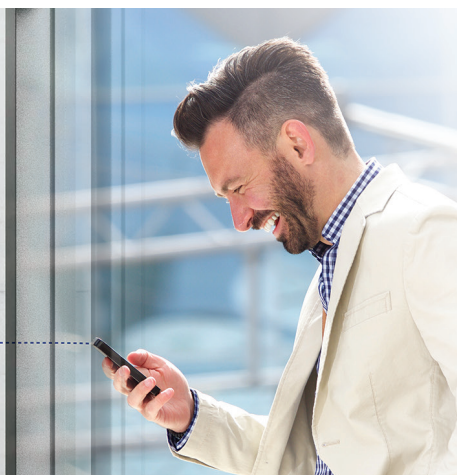


Pametno odtaljevanje

Če kondenzator v načinu ogrevanja zmrzne, ko je zunanja temperatura nizka, bo klimatska naprava zagnala način pametnega odtaljevanja.

Wi-Fi

Funkcija Wi-Fi pomeni, da je mogoče klimatsko napravo Tesla nadzorovati tudi z mobilnimi telefoni ali drugimi pametnimi napravami, zato so klimatske naprave bolj priročne, vam pa je v vsakodnevem življenju bolj udobno.





Funkcije

Filter za visoko gostoto, hladni katalizatorski filter, samočiščenje, super ionizator, komplet za nizko temperaturo okolja (funkcija), motor zunanega ventilatorja s petimi hitrostmi, zlato krilo, zaznavanje puščanja hladilnega sredstva, turbo delovanje, samodejno usmerjanje vodoravnega usmerjevalnika zraka, uporaba v sili (če temperaturni senzor ne deluje normalno), način spanja, pripravljenost 1 W, dvopotni cevni priključek, samodejni ponovni zagon, časovnik, montažna plošča v obliki črke H, funkcija pomnjenja položaja usmerjevalnika zraka, mono- in multizdružljivo, ! Remote (inženirski način), pametno stikalo za odstranjevanje prahu, pihanje stran, Wi-Fi.

Kapaciteta		12000BTU	
Napajanje: Napetost / Frekvenca		220-240V~/50HZ	
Način delovanja	V/Hz	Hlajenje	Ogrevanje
Nazivna moč		12000(3800~13400)	10000(2800~11500)
Vhodna moč	W	1320(83~1600)	1190(167~1400)
Delovni tok	W	5.8(0.8~7.3)	5.3(1.4~6.4)
SEER/ energijski razred	A	6,5/A++	/
SCOP/ energijski razred - povprečen		/	4,1/A+
SCOP/ energijski razred - toplejše		/	5,2/A+++
Temperaturni obseg		15-50	-20-30
Poraba energije (na leto, na podlagi rezultatov standardnih testov)	°C	188	/
Poraba energije (na leto, glede na rezultate standardnih testov) - povprečna	kWh	/	957
Poraba energije (na leto, na podlagi standardnih rezultatov testa) - topleje	kWh	/	823
Razvlaževanje	Kg/h	1,7	
Stopnja zaščite (notranja enota) / (zunanja enota)	(IP)	IPX0/IPX4	
Razred električne zaščite (notranja enota) / (zunanja enota)	Class I / Class II	I/II	
Max. Poraba	W	2150	
Max. Tok	A	10	
Kompresor	Model	KSK103D32UEZ31	
	Vrsta	Rotary	
	Blagovna znamka	GMCC	
Notranja enota	Pretok zraka	m ³ /h	530
	Glasnost delovanja notranje enote dB	dB(A)	39.5/35.5/25/21.5
	Dimenzija notranje enote	mm	805x194x285
	Dimenzija pakiranja	mm	870x270x365
	Neto teža / Bruto teža	Kg	7.3/9.5
Zunanja enota	Glasnost delovanja notranje enote dB	dB(A)	64
	Dimenzija notranje enote	mm	720x270x495
	Dimenzija pakiranja	mm	835x300x540
	Neto teža / Bruto teža	Kg	21/22.8
	Vrsta plina		R32
	Teža plina	Kg	0,52
	GWP		675
	tCO ₂ eq.		0,35
Max. Sesalni pritisk / Max. Tlačni pritisk	Mpa	4.3/1.7	
Instalacija	Tekočina / Plin	mm	Dg4/Dg8 (1/4-3/8)
	Max. dolžina instalacije/ Max. višinska razlika	m	25/10