



## Način Turbo

Ko klimatska naprava preklopi v način Turbo, bo njena sposobnost hlajenja ali gretja največja, zato bo prostor hitreje ohlajen ali segret.



## I FEEL

Z daljinskim upravljalnikom je mogoče slediti temperaturi na trenutni lokaciji in poslati signal klimatski napravi, da lahko optimizira temperaturo prostora za največje udobje.



## Preprečevanje nastanka gliv

Klimatska naprava bo po izhodu iz načina hlajenja in razvlaževanja zagnala funkcijo preprečevanja nastanka gliv. To pripomore k preprečevanju širjenja gliv in bakterij, s tem pa k vzdrževanju zdravega okolja.



## Vodoravno usmerjanje zraka

S funkcijo vodoravnega usmerjanja zraka lahko usmerjate smer zračnega pretoka, če želite, da bi zrak iz klimatske naprave iztekal ob straneh.

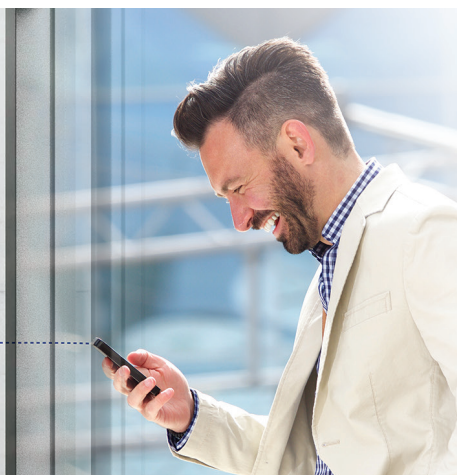


## Pametno odtaljevanje

Če kondenzator v načinu ogrevanja zmrzne, ko je zunanja temperatura nizka, bo klimatska naprava zagnala način pametnega odtaljevanja.

## Wi-Fi

Funkcija Wi-Fi pomeni, da je mogoče klimatsko napravo Tesla nadzorovati tudi z mobilnimi telefoni ali drugimi pametnimi napravami, zato so klimatske naprave bolj priročne, vam pa je v vsakodnevem življenju bolj udobno.





## Lastnosti

Funkcija I Feel/Follow me, pihanje stran, pametni pretok zraka, EKO, delovanje s super EMC, samodiagnosticiranje, pametno odtaljevanje, funkcija samodejnega čiščenja, antifungalna funkcija, omarica za preprečevanje rjavenja, način neodvisnega razvlaževanja, super tiha zasnova, tih pretok zraka, način turbo, samodejni način, način spanja, indikator kode napake, samodejni ponovni zagon, časovnik, 4 hitrosti ventilatorja, zunanji ventilator s 5 hitrostmi, nizkotemperaturno ogrevanje/hlajenje, satasti filter, pralni filter, moč 1 W v stanju pripravljenosti, dvostransko odvajanje vode, zagon s širokim napetostnim razponom, sterilizacija pri 56 °C, zaznavanje puščanja hladilnega sredstva, daljinski upravljalnik, funkcija pomnjenja položaja usmerjevalnika zraka, skriti zaslon LED, VKLOP/IZKLOP zaslona, udobno hlajenje, močno hlajenje pri 60 °C, hitro hlajenje in hitro ogrevanje, držalo daljinskega upravljalnika, usmerjevalnik zraka s pametno zasnovo, enostavno čiščenje, krilo iz hidrofilnega aluminija, rezervno stikalo, več hitrosti ventilatorja, I-clean, inteligentni vklop/izklop, izboljšana zgornja plošča/pokrov, usmerjevalnik zraka s samodejnim usmerjanjem zraka, zaščita proti hladnemu zraku, vodoravno usmerjanje zraka, Wi-Fi, dodatni filter za zaščito zdravja

<b>Kapaciteta</b>		12000BTU	
<b>Napajanje: Napetost / Frekvenca</b>	V/Hz	220-240V~/50HZ	
<b>Način delovanja</b>		<b>Hlajenje</b>	<b>Ogrevanje</b>
<b>Nazivna moč</b>	W	3400(800-3800)	3500(800-4000)
<b>Vhodna moč</b>	W	1340(200-1500)	950(200-1400)
<b>Delovni tok</b>	A	5.9(0.8-6.6)	4.1(0.8-6.1)
<b>SEER/ energijski razred</b>		6,2/A++	/
<b>SCOP/ energijski razred - povprečen</b>		/	4,0/A+
<b>SCOP/ energijski razred - toplejše</b>		/	5,1/A+++
<b>Temperaturni obseg</b>	°C	16-49	-15-30
<b>Poraba energije (na leto, na podlagi rezultatov standardnih testov)</b>	kWh	192	/
<b>Poraba energije (na leto, glede na rezultate standardnih testov) - povprečna</b>	kWh	/	840
<b>Poraba energije (na leto, na podlagi standardnih rezultatov testa) - topleje</b>	kWh	/	851
<b>Razvlaževanje</b>	Kg/h	1,7	
<b>Stopnja zaščite (notranja enota) / (zunanja enota)</b>	(IP)	IPX0/IPX4	
<b>Razred električne zaščite (notranja enota) / (zunanja enota)</b>	Class I / Class II	I/I	
<b>Max. Poraba</b>	W	1600	
<b>Max. Tok</b>	A	9	
<b>Kompresor</b>	Model	KSN89D28UE4A31	
	Vrsta	Rotary	
	Blagovna znamka	GMCC	
<b>Notranja enota</b>	Pretok zraka	m <sup>3</sup> /h	600
	Glasnost delovanja notranje enote dB	dB(A)	36/40/45/48/54
	Dimenzija notranje enote	mm	750×285×200
	Dimenzija pakiranja	mm	820×347×277
	Neto teža / Bruto teža	Kg	7,5/10,5
<b>Zunanja enota</b>	Glasnost delovanja notranje enote dB	dB(A)	61
	Dimenzija notranje enote	mm	650x455x278
	Dimenzija pakiranja	mm	760×510×315
	Neto teža / Bruto teža	Kg	18,5/21
	Vrsta plina		R32
	Teža plina	Kg	0,57
	GWP		675
	tCO <sub>2</sub> eq.		0,38
<b>Max. Sesalni pritisk / Max. Tlačni pritisk</b>	Mpa	4.3/2.5	
<b>Instalacija</b>	Tekočina / Plin	mm	Dg4/Dg8(1/4-3/8)
	Max. dolžina instalacije/ Max. višinska razlika	m	20/10