



Mod turbo

Când aparatul de aer condiționat intră în modul Turbo, acesta își va maximiza capacitatea de răcire sau încălzire, făcând camera să se răcească sau să se încălzească rapid.



I FEEL

Telecomanda poate ține evidența temperaturii în locația sa actuală și poate trimite semnalul către aparatul de aer condiționat, astfel încât să optimizeze temperatura camerei pentru confortul tău maxim.



Anti-mucegai

Aparatul de aer condiționat va porni funcția Anti-mucegai după ce iese din modul de răcire și dezumidificare. Ajută la prevenirea răspândirii ciupercilor și bacteriilor pentru a menține un mediu sănătos.



Flux de aer Orizontal

Poți utiliza opțiunea pentru fluxul de aer orizontal pentru a regla direcția fluxului de aer, dacă preferi ca aerul de la aparatul de aer condiționat să sufle din ambele direcții.

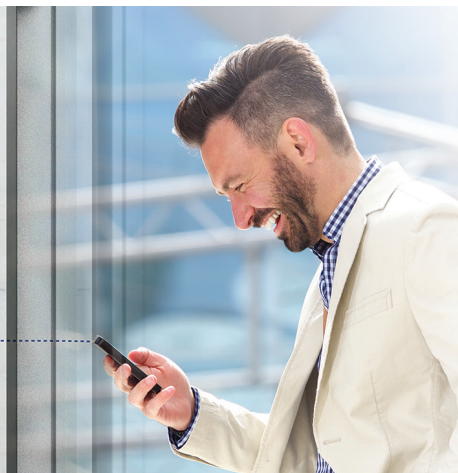


Dezghețare Inteligentă

Dacă condensatorul îngheață în timpul modului de încălzire în perioadele când temperatura de afară este scăzută, aparatul de aer condiționat va porni modul de dezghețare inteligentă.

Wi-Fi

Wi-Fi feature means that Tesla air conditioner can also be controlled with mobile phones or other smart devices: an option that adds to your everyday convenience and comfort!





Caracteristici

I Feel / Follow Me, Briză, Flux de aer inteligent, ECO, Performanță Super EMC, Autodiagnosticare, Dezghețare inteligentă, Funcție de autocurățare, Funcție antimucegai, Dulap antirugină, Mod de dezumidificare independentă, Design super silențios, Zgomot scăzut - flux de aer, modul Turbo, modul automat, modul Sleep, indicarea codului de eroare, repornire automată, temporizator, viteză cu 4 ventilatoare, ventilator exterior cu cinci trepte, încălzire/răcire la temperatură scăzută, filtru tip fagure, filtru lavabil, 1W standby, dual Drenaj lateral, Pornire cu gamă largă de tensiuni, Sterilizare la 56°C, Detectare scurgeri de agent frigorific, Telecomandă, Funcție de memorare a poziției jaluzelelor, Afișaj LED ascuns, Afișaj ON/OFF, Răcire confortabilă, Răcire puternică la 60°C, Răcire rapidă și rapidă Încălzire, suport RC, clapetă cu design mai inteligent, curățare ușoară, aripioară hidrofiliă din aluminiu, comutator de rezervă, viteză multifuncțională, I-clean, pornit-oprire inteligent, placă superioară/capac îmbunătățită, clapetă automată balansată, aer antirece, Wi-Fi, filtru sănătate suplimentar

Capacitate		12000BTU	
Tensiune și frecvență nominală		V/Hz 220-240V~/50HZ	
Mod		Răcire	Încălzire
Capacitatea nominală	W	3400(800-3800)	3500(800-4000)
Putere	W	1340(200-1500)	950(200-1400)
Curent intrare	A	5.9(0.8-6.6)	4.1(0.8-6.1)
SEER/ Clasa energetică		6,2/A++	/
SCOP/ Clasa energetică - medie		/	4,0/A+
SCOP/ Clasa energetică - mai cald		/	5,1/A+++
Niveluri de temperatură	°C	16-49	-15-30
Consumul de energie (pe an, pe baza rezultatelor testelor standard)	kWh	192	/
Consumul de energie (pe an, pe baza rezultatelor testelor standard) - mediu	kWh	/	840
Consumul de energie (pe an, pe baza rezultatelor testelor standard) - mai cald	kWh	/	851
Dezumidificare	Kg/h	1,7	
Nivelul de protecție (IN) / (OUT)	(IP)	IPX0/IPX4	
Clasa de protecție electrică (IN) / (OUT)	Class I / Class II	I/I	
Consum Max. Intrare	W	1600	
Curent Max.	A	9	
Compressor	Model	KSN89D28UE4A31	
	Tip	Rotary	
	Marcă	GMCC	
Interior	Circulația aerului interior	m ³ /h	600
	Nivelul de zgomot la interior dB	dB(A)	36/40/45/48/54
	Dimensiunea netă (L x L x H)	mm	750x285x200
	Dimensiunea ambalajului (L x L x H)	mm	820x347x277
	Greutate netă/Greutate brută	Kg	7,5/10,5
Unitate exterioară	Nivel de zgomot la exterior dB	dB(A)	61
	Dimensiunea netă (L x L x H)	mm	650x455x278
	Dimensiunea ambalajului (L x L x H)	mm	760x510x315
	Greutate netă/Greutate brută	Kg	18,5/21
	Tip refrigerant		R32
	Greutate refrigerant	Kg	0,57
	GWP		675
	tCO ₂ eq.		0,38
Scurgere Max./ Presiune aspirare Max.	Mpa	4.3/2.5	
Conductă refrigerant	Parte Lichidă/ Parte Gazoasă	mm	Dg4/Dg8(1/4-3/8)
	Lungimea conductei refrigerant Max. / Diferență de nivel Max.	m	20/10